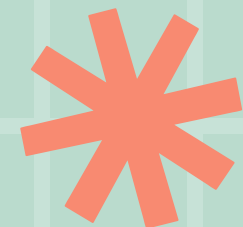


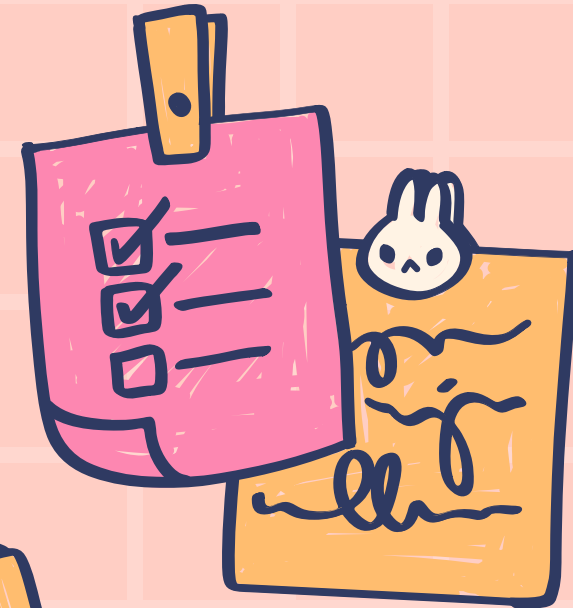
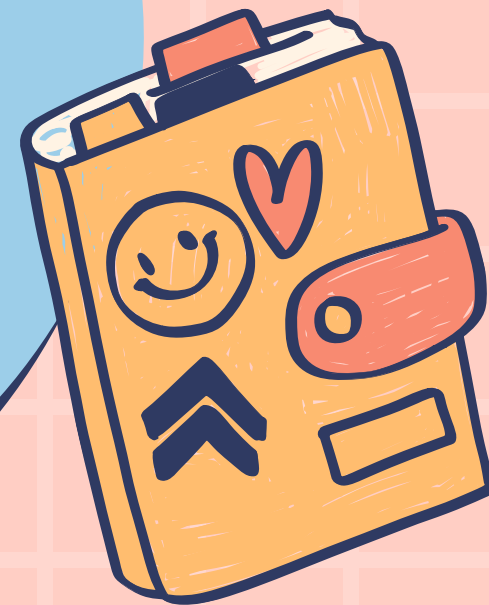
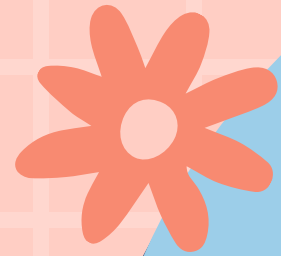
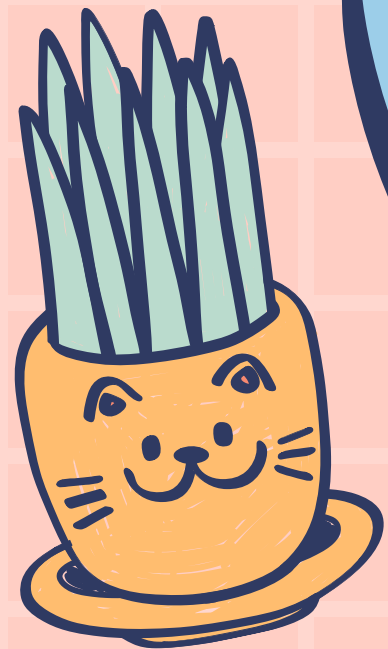
คณะวิศวกรรมศาสตร์

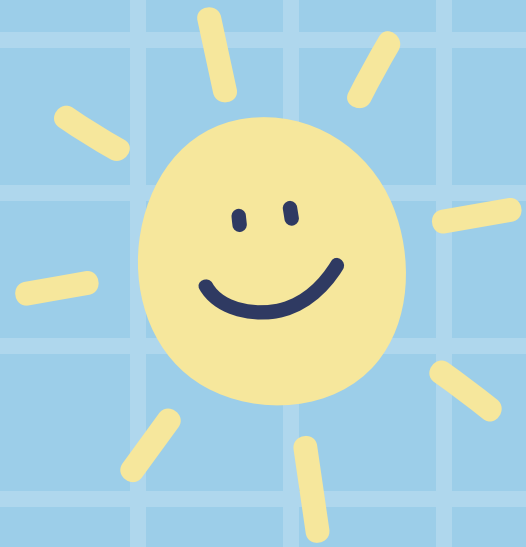
# รายวิชา ฝึกงาน

มหาวิทยาลัยนเรศวร



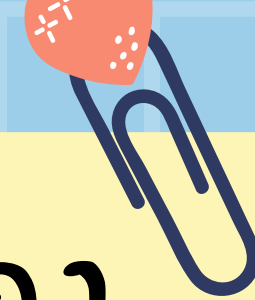
สวัสดีและยินดีต้อนรับ  
นิสิตที่ลงทะเบียน  
รายวิชาฝึกงาน





● การเตรียมความพร้อมของ  
● นิสิตก่อนการไปปฏิบัติงาน  
● ฝึกงาน

- -ก่อนไปปฏิบัติงาน
- -ระหว่างปฏิบัติงาน
- -ภายหลังปฏิบัติงาน

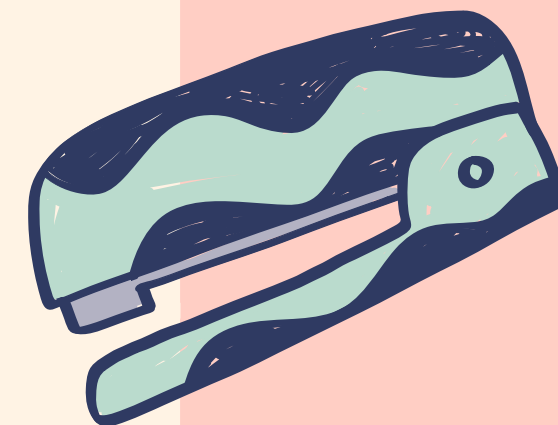




# ก่อนการไป ฝึกงาน

1. ติดต่อไปยังสถานประกอบการ เพื่อยืนยันรายละเอียด ดังนี้

- ยืนยันกำหนดการรายงานตัว
- รายละเอียด เรื่อง เส้นทาง
- อุปกรณ์ที่ต้องจัดเตรียมเพิ่มเติม



# การรายงานตัวของนิสิต

ควรแต่งกายด้วย  
ชุดนิสิตที่ถูก  
ระเบียบ

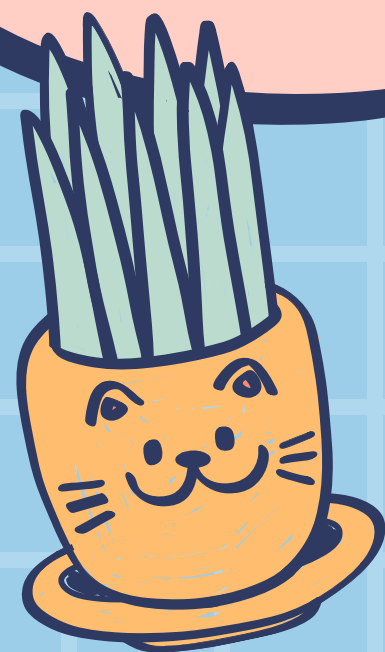
ตัดผม โกนหนวด  
แต่งหน้าพองาม

กรณีที่สถานประกอบการจัดที่พักให้ควรไป  
รายงานตัวก่อนล่วงหน้า เพราะในวันแรกจะได้  
ปฏิบัติงานได้ทันที

ความตรงต่อเวลา ความรับผิดชอบ



# ระหว่างกา ปฏิบัติงาน ฝึกงาน



นิสิตต้องส่งเอกสารกลับสาขาวิชาที่  
ตนเองสังกัด

แบบ 07 แจ้งข้อมูลระหว่างฝึกงาน

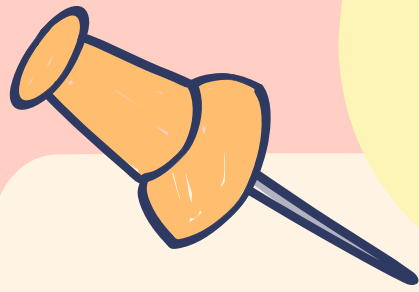
- ข้อมูลนิสิต

- ข้อมูลสถานประกอบการ

- แผนปฏิบัติงานฝึกงาน



# ระหว่างฝึกงาน

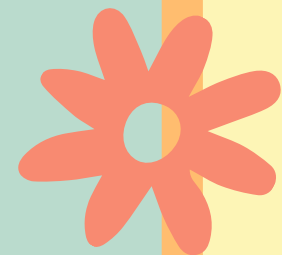
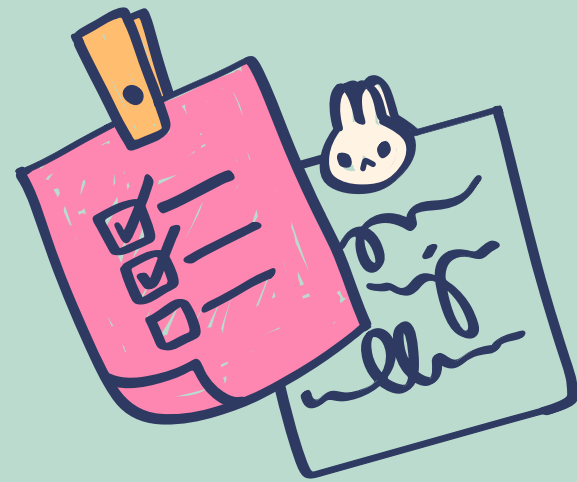


1) นิสิตต้องบันทึกรายละเอียด  
การปฏิบัติงานแต่ละวัน

แบบฟอร์ม 06 แบบบันทึกประจำวันการฝึกงานของนิสิต

2) จัดทำรายงานการฝึกงาน





# หลังจากฝึกงาน เสร็จสิ้นแล้ว

นิสิตนำเสนอ รายงานการฝึกงาน  
ผลงานระหว่างฝึกงาน





# สิ่งที่ติดตัวนิสิตไปพร้อม กับการฝึกงาน

คือ คำว่า  
"นิสิตคณะวิศวกรรมศาสตร์  
มหาวิทยาลัยนเรศวร"

ขอให้มีสติ  
ก่อนทุกครั้งที่ตัดสินใจทำอะไร

