



สำนักประสานงานโครงการพัฒนานักวิจัยและงานวิจัยเพื่ออุตสาหกรรม (พวอ.) : ระดับปริญญาโท  
 สาขาวิชาวิศวกรรมเคมี คณะวิศวกรรมศาสตร์ สถาบันเทคโนโลยีพระจอมเกล้าเจ้าคุณทหารลาดกระบัง  
 แขวงลาดกระบัง เขตลาดกระบัง กทม. 10520  
 วิศวกรโครงการ โทรศัพท์ 086-448-4026-7, 0-2326-4424, 0-2329-8359, 0-2329-8362-3 ต่อ 167  
 โทรสาร 0-2326-4424  
 การเงินและประสานงานโครงการ โทรศัพท์ 086-777-1895, 086-441-7063, 0-2326-4423, 0-2329-8362-3 ต่อ 152  
 โทรสาร 0-2326-4423  
 http://www.rrimag.org E-mail: trfmag@yahoo.com, trfmag@gmail.com

ที่ คทวท. 243/2556

9 ธันวาคม 2556

คณะวิศวกรรมศาสตร์ มหาวิทยาลัยเทคโนโลยีพระจอมเกล้า	
วันที่ 15/28	วันที่ 23/12/56
เวลา 11:30 น.	ผู้รับ นสพ.กท
องค์ประกอบที่..... ด้วยนี้.....	

เรื่อง รับสมัครทุนพัฒนานักวิจัยและงานวิจัยเพื่ออุตสาหกรรม (พวอ.) : ระดับปริญญาโท  
 เรียน คณบดี

สิ่งที่ส่งมาด้วย 1. ประกาศรับสมัครทุนพัฒนานักวิจัยและงานวิจัยเพื่ออุตสาหกรรม (พวอ.) : ระดับปริญญาโท  
 2. โบรชัวร์ทุน พวอ. ระดับปริญญาโท

ด้วยสำนักงานกองทุนสนับสนุนการวิจัย (สกว.) โดยสำนักประสานงานโครงการพัฒนานักวิจัยและงานวิจัยเพื่ออุตสาหกรรม (พวอ.) : ระดับปริญญาโท ประกาศรับสมัครข้อเสนอโครงการพัฒนานักวิจัยและงานวิจัยเพื่ออุตสาหกรรม ระดับปริญญาโท ประจำปีงบประมาณ 2557 สนับสนุนทุนวิจัยแก่อาจารย์ และนิสิต/นักศึกษาระดับปริญญาโทที่ทำงานวิจัยทางวิทยาศาสตร์และเทคโนโลยีกับภาคเอกชน ชุมชน หรือวิสาหกิจขนาดกลาง และขนาดย่อมที่เป็นกลุ่มอุตสาหกรรมเป้าหมาย เพื่อสร้างนวัตกรรม กระบวนการ หรือผลิตภัณฑ์ที่ทำให้เกิดประโยชน์ในเชิงพาณิชย์อย่างเป็นรูปธรรมในการพัฒนาประเทศสู่ระบบเศรษฐกิจฐานความรู้ จำนวน 160 ทุน อาจารย์ส่งข้อเสนอโครงการและรายละเอียดของผู้ประกอบการที่ร่วมโครงการที่ [www.rrimag.org/2014](http://www.rrimag.org/2014) ภายในวันที่ 31 มกราคม 2557 รายละเอียดและเงื่อนไขตามเอกสารแนบ และ [www.rrimag.org](http://www.rrimag.org) หรือติดต่อสอบถามได้ที่ โทรศัพท์ 086-448-4026-7, 0-2329-8359, 0-2326-4424 และ 0-2329-8362-3 ต่อ 167 โทรสาร 0-2326-4424

ผู้จัดการโครงการฯ ยินดีชี้แจงรายละเอียดของโครงการและการเขียนข้อเสนอโครงการวิจัยแก่อาจารย์ นักศึกษา และผู้สนใจในหน่วยงานของท่านตามการนัดหมาย

จึงเรียนมาเพื่อโปรดประชาสัมพันธ์ให้อาจารย์และนิสิต/นักศึกษาผู้สนใจทราบโดยทั่วกัน จักเป็นพระคุณยิ่ง

ขอแสดงความนับถือ

อัญชลีพร วาริตสวัสดิ์ นวัตกรรม

(รศ.ดร.อัญชลีพร วาริตสวัสดิ์ หล่อทองคำ)

ผู้จัดการโครงการพัฒนานักวิจัยและงานวิจัยเพื่ออุตสาหกรรม ระดับปริญญาโท

เรียน คณบดี

ด้วย สกว. รับสมัครทุนพัฒนานักวิจัย

ระดับปริญญาโท โดยส่งข้อเสนอมายัง สกว. 2557

จึงเรียนมาเพื่อโปรดพิจารณาและติดต่อ

เรียนนางสาว นพ.ประจักษ์ สัมพันธ์ทาง วิจัย

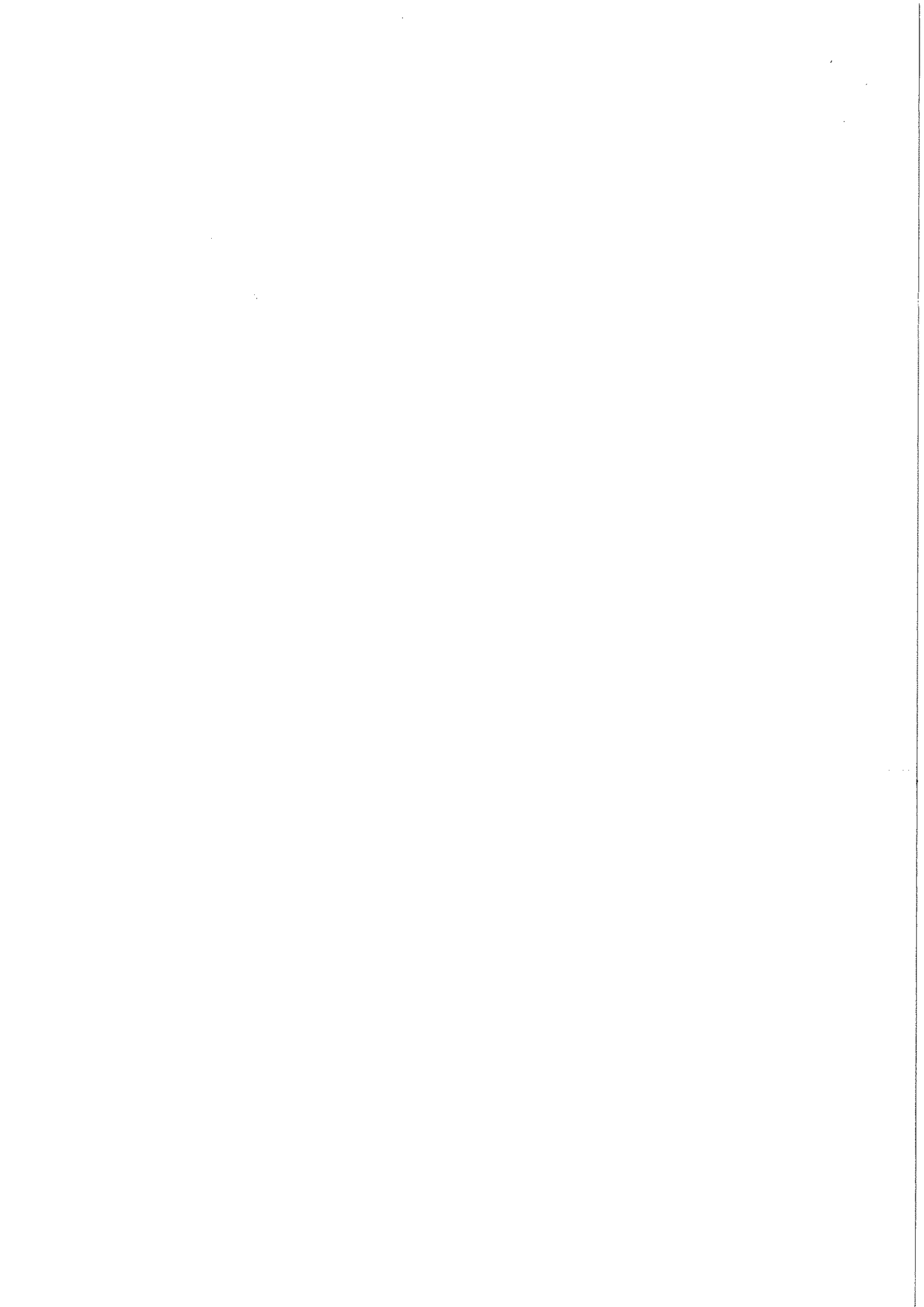
กัญชดา  
23 ธ.ค. 56

๕  
23 ธ.ค. 56

นางสาว นพ.ประจักษ์

24.12.56

11/20/56





โครงการพัฒนานักวิจัยและงานวิจัยเพื่ออุตสาหกรรม-พวอ.  
(Research and Researchers for Industries-RRi)



ประกาศการรับสมัครทุน

โครงการพัฒนานักวิจัยและงานวิจัยเพื่ออุตสาหกรรม (พวอ.) : ระดับปริญญาโท  
รุ่นที่ 2 ประจำปีงบประมาณ 2557

ด้วยสำนักงานกองทุนสนับสนุนการวิจัย (สกว.) โดยสำนักประสานงานโครงการพัฒนานักวิจัยและงานวิจัยเพื่ออุตสาหกรรม (พวอ.) : ระดับปริญญาโท ประกาศรับสมัครข้อเสนอโครงการพัฒนานักวิจัยและงานวิจัยเพื่ออุตสาหกรรม ระดับปริญญาโท รุ่นที่ 2 ประจำปีงบประมาณ 2557 เพื่อสนับสนุนทุนวิจัยแก่อาจารย์ และนิสิต/นักศึกษาระดับปริญญาโทที่ทำงานวิจัยทางวิทยาศาสตร์และเทคโนโลยีกับภาคเอกชน ชุมชน หรือวิสาหกิจขนาดกลาง และขนาดย่อมที่เป็นกลุ่มอุตสาหกรรมเป้าหมาย เพื่อสร้างนวัตกรรม กระบวนการ หรือผลิตภัณฑ์ที่ทำให้เกิดประโยชน์ในเชิงพาณิชย์อย่างเป็นรูปธรรมในการพัฒนาประเทศสู่ระบบเศรษฐกิจฐานความรู้

ข้อมูลสำคัญเกี่ยวกับทุน พวอ. ระดับปริญญาโท

ขอบเขตงานวิจัย

งานวิจัยที่จะได้รับการสนับสนุนเป็นงานวิจัยทางวิทยาศาสตร์และเทคโนโลยีระดับปริญญาโท โดยโจทย์วิจัยต้องมาจากภาคอุตสาหกรรมหรือเพื่อแก้ปัญหาที่ภาคอุตสาหกรรมต้องการคำตอบ

รายละเอียดทุน พวอ. ระดับปริญญาโท

การสนับสนุนภายใน 18 เดือน	พวอ. ปริญญาโท
จำนวนทุน	160
ค่าตอบแทนอาจารย์ที่ปรึกษา (บาท)	20,000
ค่าจ้างนักศึกษา (บาท)	80,000
ค่าลงทะเบียนเรียนของนักศึกษา (บาท)	45,000
ค่าวัสดุและค่าใช้จ่าย (บาท)	120,000
ค่านำเสนอผลงานวิจัย (บาท)	20,000
ค่านำเสนอผลงานในการประชุมที่จัดโดย สกว. (บาท)	15,000
รวมมูลค่าทุน (บาท)	300,000

งบประมาณสนับสนุนจากสำนักงานกองทุนสนับสนุนการวิจัยต่อโครงการในระยะเวลาไม่เกิน 18 เดือน ไม่เกิน 280,000 บาท และภาคอุตสาหกรรมที่ร่วมโครงการสนับสนุน 20,000 บาท

การติดต่อโครงการ

ที่อยู่ โครงการพัฒนานักวิจัยและงานวิจัยเพื่ออุตสาหกรรม (พวอ.) : ระดับปริญญาโท  
ชั้น 6 อาคาร CCA สาขาวิศวกรรมเคมี คณะวิศวกรรมศาสตร์  
สถาบันเทคโนโลยีพระจอมเกล้าเจ้าคุณทหารลาดกระบัง เขตลาดกระบัง กทม. 10520  
E-mail trfmag@yahoo.com หรือ trfmag@gmail.com  
โทรศัพท์ วิศวกรโครงการ 0-2329-8359 ,0-2326-4424 ,086-448-4026-7  
เจ้าหน้าที่การเงิน 0-2326-4423, 086-441-7063, 086-777-1895

**รายละเอียดเกี่ยวกับภาคอุตสาหกรรม**

**รายชื่อกลุ่มอุตสาหกรรมเป้าหมาย**

1. กลุ่มอุตสาหกรรมเป้าหมายตามแผนพัฒนาพัฒนาเศรษฐกิจและสังคมแห่งชาติ ฉบับที่ 11 ซึ่งจะได้รับมีความสำคัญในการพิจารณา
  - อุตสาหกรรมเครื่องจักรและโลหะการ
  - อุตสาหกรรมอาหารและเครื่องดื่ม
  - อุตสาหกรรมชิ้นส่วนยานยนต์
  - อุตสาหกรรมไม้และเครื่องเรือน
  - อุตสาหกรรมเครื่องใช้ไฟฟ้า และอิเล็กทรอนิกส์
  - อุตสาหกรรมยา ยาสมุนไพรและเวชภัณฑ์
  - อุตสาหกรรมเคมีภัณฑ์
  - อุตสาหกรรมยางและผลิตภัณฑ์ยาง
  - อุตสาหกรรมรองเท้าและผลิตภัณฑ์หนัง
  - อุตสาหกรรมพลาสติก
  - อุตสาหกรรมอัญมณีและเครื่องประดับ
  - อุตสาหกรรมกระดาษและสิ่งพิมพ์
  - อุตสาหกรรมด้านการขนส่งและโลจิสติกส์
  - อุตสาหกรรมเซรามิกส์
  - อุตสาหกรรมซอฟต์แวร์และดิจิทัลคอนเทนต์
  - อุตสาหกรรมก่อสร้าง
  - กลุ่มอุตสาหกรรมที่เป็นโครงการ flagship ของรัฐบาล
  - อุตสาหกรรมสิ่งทอและเครื่องนุ่งห่ม
  - อุตสาหกรรมพลังงาน

2. กลุ่มอุตสาหกรรมอื่น ๆ ที่อยู่นอกเหนือกลุ่มที่ 1

**การร่วมให้ทุนของภาคอุตสาหกรรม**

ภาคอุตสาหกรรมหรือผู้ประกอบการสามารถร่วมสนับสนุนทุนการศึกษาวิจัยระดับปริญญาโทกับโครงการ พวอ. ได้ 2 รูปแบบ คือ

รูปแบบที่ 1 ภาคอุตสาหกรรม ร่วมสนับสนุน จำนวนเงิน 20,000 บาทต่อทุนวิจัย

รูปแบบที่ 2 ภาคอุตสาหกรรม ร่วมสนับสนุน จำนวนเงิน 50% ของทุนวิจัย

โดยมีสิทธิประโยชน์ด้านทรัพย์สินทางปัญญาแตกต่างกันดังนี้

รายละเอียด	แบบที่ 1 ภาคอุตสาหกรรม สนับสนุน 20,000 บาทต่อทุนวิจัย	แบบที่ 2 ภาคอุตสาหกรรม สนับสนุน 50% ของทุนวิจัย
ความเป็นเจ้าของ ในทรัพย์สินทางปัญญา	สกว. เป็นเจ้าของสิทธิ	สกว. เป็นเจ้าของสิทธิร่วมกับ ภาคอุตสาหกรรม
การต่อยอดงานวิจัย	ไม่เสียค่าใช้จ่าย	ไม่เสียค่าใช้จ่าย
การใช้ประโยชน์ ในทรัพย์สินทางปัญญา	ต้องจ่ายค่าอนุญาตใช้สิทธิ แบบ non-exclusive และ จำกัดเวลา	ไม่เสียค่าใช้จ่าย แต่ตกลงผลประโยชน์เป็นรายการมีไป
การขอถือครองทรัพย์สิน ทางปัญญาแต่เพียงผู้เดียว	สามารถเจรจาได้ แต่ สกว. อาจสงวนสิทธิ์ไม่ขาย	จ่ายค่าชดเชย 2 เท่าของเงินที่ สกว. สนับสนุน เพื่อได้สิทธิในทรัพย์สินทาง ปัญญาแต่เพียงผู้เดียว

หมายเหตุ การร่วมสนับสนุนทุนการศึกษาวิจัยทั้ง 2 รูปแบบต้องจ่ายในรูปของตัวเงิน (in-cash) เท่านั้น

## หลักเกณฑ์การพิจารณาทุน พวอ. ระดับปริญญาโท

1. การคัดเลือกโครงการ มีเกณฑ์การพิจารณาโดยสังเขปดังนี้
  - 1.1 โจทย์วิจัยจากภาคอุตสาหกรรมหรือเพื่อแก้ปัญหาที่ภาคอุตสาหกรรมต้องการคำตอบ อาจเป็นการพัฒนาหรือปรับปรุงผลิตภัณฑ์ พัฒนาหรือปรับปรุงกระบวนการผลิต ทั้งนี้โจทย์ต้องเหมาะสมที่จะเป็นงานวิทยานิพนธ์ระดับปริญญาโท
  - 1.2 วัตถุประสงค์ชัดเจนและมีความเป็นไปได้ที่จะประสบความสำเร็จ
  - 1.3 ระเบียบวิธีการวิจัย (Methodology) และขอบเขตการวิจัย
    - Approach ของวิธีการเหมาะสม
    - วิธีการวัดและการตรวจสอบปัจจัยที่ศึกษา (รวมทั้งสถิติ) มีความแม่นยำ
    - แนวทางวิเคราะห์ผลคาดว่าจะให้คำตอบที่ถูกต้อง
  - 1.4 แผนการทำงาน
    - มีลำดับขั้นตอนที่ถูกต้อง
    - ขั้นตอนการทำงานกับเนื้องานมีความเป็นไปได้ที่จะสำเร็จภายในเวลาที่เสนอ
    - มีแผนการทำงานเชื่อมกับผู้ประกอบการที่ทำให้เกิดการเรียนรู้ทั้งสองฝ่าย หรือมีการถ่ายทอดองค์ความรู้จากการวิจัยให้ผู้ประกอบการอย่างชัดเจน
  - 1.5 ประโยชน์จากงานวิจัย
    - ศักยภาพในการสร้างความเข้มแข็งต่อภาคอุตสาหกรรมและเศรษฐกิจของประเทศ
    - ศักยภาพที่จะทำให้เกิดการพึ่งพาตนเองทางวิทยาศาสตร์และเทคโนโลยีของประเทศทั้งนี้ต้องมีหนังสือแสดงเจตจำนงที่จะใช้ประโยชน์จากงานวิจัยดังกล่าวจากผู้ประกอบการที่ร่วมสนับสนุนงานวิจัยนั้น
2. คุณสมบัติของอาจารย์ที่ปรึกษา จะพิจารณาจากปัจจัยต่อไปนี้
  - 2.1 พำนักอยู่ในประเทศไทย
  - 2.2 มีความรู้ความสามารถในสาขาที่ขอรับทุน
  - 2.3 มีเวลาให้คำปรึกษาแก่นักศึกษาอย่างเพียงพอ
  - 2.4 มีประสบการณ์เป็นอาจารย์ที่ปรึกษาวิทยานิพนธ์ปริญญาโทหรือปริญญาเอก
  - 2.5 ถ้าเคยได้ทุนวิจัยของ สกว. จะต้องแสดงผลการดำเนินการที่ดี
  - 2.6 มีประสบการณ์ในการทำวิจัยที่ได้ผลดี เช่น ได้รับสิทธิบัตร หรือมีการตีพิมพ์บทความในวารสารทางวิชาการ
  - 2.7 อาจารย์ที่ปรึกษาหลัก 1 ท่าน ดูแลได้ ไม่เกิน 3 โครงการ ทั้งนี้ไม่นับรวมโครงการอื่นภายใต้การสนับสนุนของ สกว.
3. คุณสมบัติของนักศึกษา จะพิจารณาจากปัจจัยต่อไปนี้
  - 3.1 มีสัญชาติไทย
  - 3.2 ศึกษาในหลักสูตรภาคปกติ (เรียนในเวลาราชการ) สามารถศึกษาวิจัยได้เต็มเวลาในขณะที่รับทุน และสามารถทำงานวิจัยได้ดี
  - 3.3 ถ้ามีประสบการณ์ในภาคอุตสาหกรรม จะได้รับความสำคัญในการพิจารณา

## เงื่อนไขการสำเร็จการศึกษา

1. นักศึกษาต้องสอบวิทยานิพนธ์ผ่านตามระเบียบของมหาวิทยาลัยที่ศึกษา
2. มีผลงานวิจัยอันเป็นส่วนหนึ่งของวิทยานิพนธ์ปริญญาโทในวารสารวิชาการที่ สกว. ยอมรับ หรือมีการจดสิทธิบัตร สำหรับผลงานตีพิมพ์ในการประชุมวิชาการนิสิต/นักศึกษาจะต้องนำเสนอแบบปากเปล่าเท่านั้น
3. หากนักศึกษาที่ได้รับทุนไม่สามารถศึกษาจนสำเร็จการศึกษาและไม่มีผลงานที่อุตสาหกรรมจะนำไปใช้ประโยชน์ได้ โดยไม่มีเหตุผลอันสมควร นักศึกษาจะต้องชดเชยทุนที่ได้รับไปในส่วนที่เป็นค่าใช้จ่ายเกี่ยวข้องกับนักศึกษาและการวิจัย
4. ในกรณีที่ไม่สามารถดำเนินงานวิจัยจนเสร็จสิ้น อาจารย์จะต้องคืนเงินที่เหลือ ณ วันสิ้นสุดสัญญา ตลอดจนวัสดุ เครื่องมือเครื่องใช้ อุปกรณ์ เครื่องจักร และเอกสารงานวิจัยต่างๆ ที่ได้มาจากทุนทรัพย์ของ สกว. โดย สกว. จะจ่ายเงินหรือพิจารณาเงินให้แก่ผู้รับทุนตามสัดส่วนที่เป็นธรรมและเหมาะสม

## เงื่อนไขหลังจบการศึกษา

เมื่อนักศึกษาสำเร็จการศึกษาจะไม่มีข้อผูกมัดในการทำงานชดเชยทุนในภาครัฐ เนื่องจาก พวอ. มีวัตถุประสงค์ในการผลิตนักวิจัยแก่ภาคอุตสาหกรรม แต่นักศึกษาต้องทำงานในประเทศไทยเป็นระยะเวลาอย่างน้อยเท่ากับระยะเวลาที่ได้รับทุน หากไม่ปฏิบัติตามนี้จะต้องชดเชยเป็นเงินจำนวน 2 เท่าของทุนที่ได้รับไป

## วิธีการสมัครขอทุน พวอ.ระดับปริญญาโท

ขั้นตอนการสมัครทุน พวอ. (นักวิจัย/อาจารย์ที่ปรึกษา)

1. อาจารย์ที่ปรึกษา Update ประวัติใน Biodata ทางเว็บไซต์ <http://biodata.trf.or.th>
2. อาจารย์ที่ปรึกษาส่งข้อเสนอโครงการที่มีความร่วมมือกับภาคอุตสาหกรรมพร้อมเอกสารต่างๆ และเสนอชื่อนักศึกษา (ถ้ามี) ทางเว็บไซต์ [www.trfmag.org](http://www.trfmag.org)

การเสนอโจทย์ของภาคอุตสาหกรรม

ภาคอุตสาหกรรมหรือผู้ประกอบการที่มีโจทย์วิจัยหรือปัญหาสามารถส่งโจทย์หรือความต้องการมายังโครงการ พวอ. ระดับปริญญาโท ได้ดังนี้

กรณีที่ 1 ภาคอุตสาหกรรมที่มีความร่วมมือกับนักวิจัยหรืออาจารย์ที่ปรึกษาอยู่แล้ว

ภาคอุตสาหกรรมร่วมมือกับนักวิจัยหรืออาจารย์ที่ปรึกษาเสนอโจทย์โดยผ่านทางโครงการสมัครรับทุนการศึกษาวิจัย พวอ. ระดับปริญญาโทของนักวิจัยหรืออาจารย์ที่ปรึกษา

กรณีที่ 2 ภาคอุตสาหกรรมที่ต้องการหาความร่วมมือกับนักวิจัยหรืออาจารย์ที่ปรึกษา

ภาคอุตสาหกรรมสามารถเสนอโจทย์วิจัยและให้การสนับสนุนทุนการศึกษาวิจัย พวอ. ระดับปริญญาโทได้ที่ [trfmag@yahoo.com](mailto:trfmag@yahoo.com) โดยโครงการ พวอ. จะดำเนินการจับคู่กับนักวิจัยที่มีความเชี่ยวชาญในสาขานั้นๆ เพื่อเข้าสู่กระบวนการพัฒนาโจทย์วิจัยและส่งข้อเสนอโครงการ ผ่านทางนักวิจัยหรืออาจารย์ที่ปรึกษาต่อไป ทางเว็บไซต์ [www.trfmag.org](http://www.trfmag.org)

ปฏิทินการดำเนินงานทุน พวอ. ระดับปริญญาโท	
วัน / เดือน / ปี	กระบวนการ
ต.ค. 56 – ม.ค. 57	ประกาศรับสมัครอาจารย์ที่ปรึกษาที่ได้ลงประวัติใน Biodata ทาง <a href="http://biodata.trf.or.th">http://biodata.trf.or.th</a>
ธ.ค. 56 – ม.ค. 57	ส่งข้อเสนอโครงการทาง <a href="http://www.rrimag.org">www.rrimag.org</a>
ก.พ. 57 – พ.ค. 57	ประเมินข้อเสนอโครงการทาง <a href="http://www.rrimag.org">www.rrimag.org</a>
พ.ค. 57 – ก.ค. 57	- ประกาศผลการพิจารณาและทำสัญญา อาจารย์ที่ปรึกษาส่งเอกสารเพิ่มเติมต่อไปนี้ ให้สำนักประสานงานทางไปรษณีย์ เพื่อใช้ทำสัญญา 1) ข้อเสนอโครงการที่ปรับปรุงตามข้อเสนอแนะของผู้ทรงคุณวุฒิ (ถ้ามี) และได้ตรวจสอบความถูกต้องของการพิมพ์ ฯลฯ แล้ว 2) สำเนาบัตรประชาชนอาจารย์ 3) สำเนาบัตรประชาชนนักศึกษา 4) หลักฐานการจดทะเบียนบริษัทที่ร่วมสนับสนุนการวิจัย 5) CD-ROM ซึ่งมีไฟล์ข้างต้นทั้งแบบ Ms. Word และ PDF

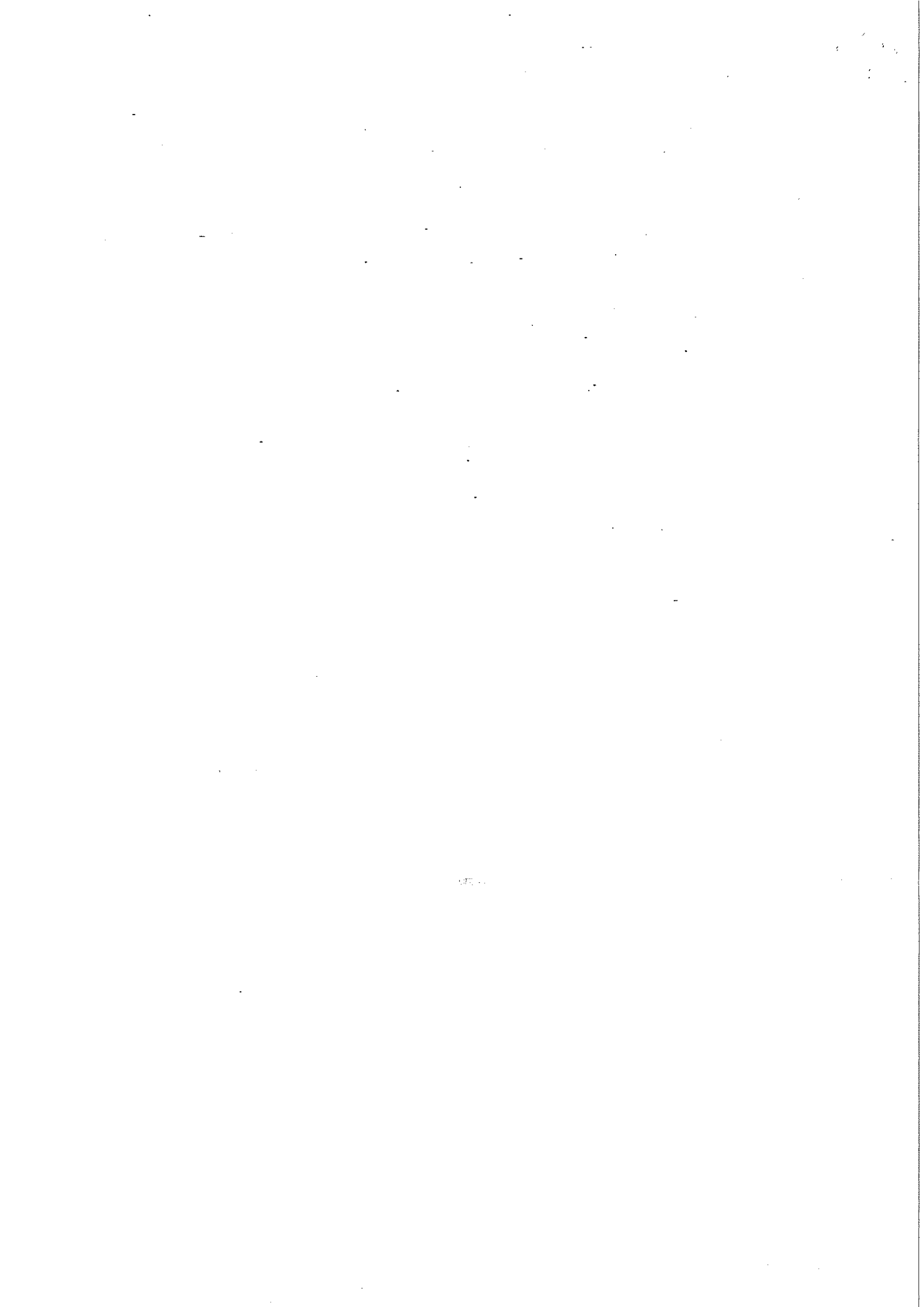
#### รายละเอียดการสมัคร

- สมัครรับทุน พวอ. ปริญญาโท ได้ที่ <http://www.rrimag.org>
- อุตสาหกรรมเสนอโจทย์/แสดงความจำนงสนับสนุนทุนวิจัย [trfmag@yahoo.com](mailto:trfmag@yahoo.com)

#### เอกสารที่ต้องนำส่ง

- ดาวน์โหลดได้ที่ <http://www.rrimag.org> หรือ <http://www.trfmag.org>

กำหนดการข้างต้นสามารถเปลี่ยนแปลงได้ตามความเหมาะสม โปรดติดตามข้อมูลทางเว็บไซต์ <http://www.rrimag.org>



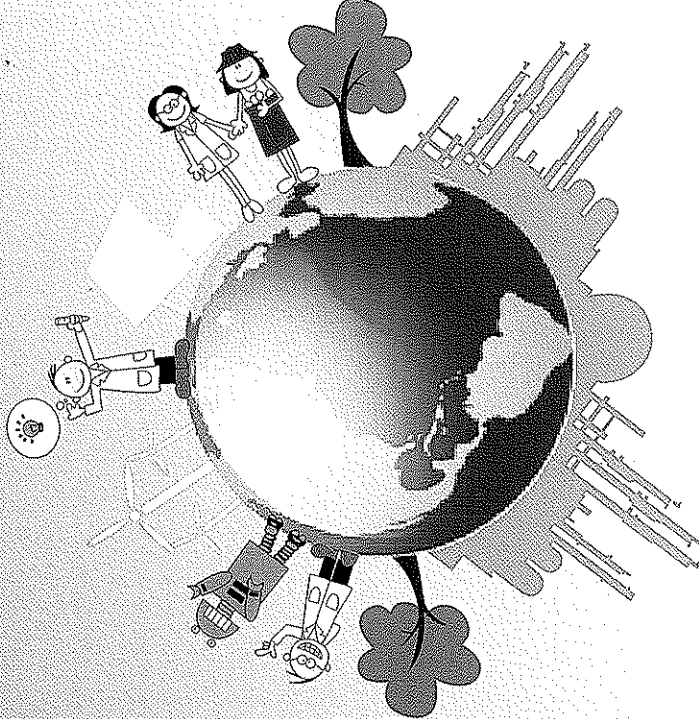




# โครงการพัฒนานักวิจัยและงานวิจัย เพื่ออุตสาหกรรม (พวอ.) : ระดับปริญญาโท

Research and Researchers for Industries :  
Master Sci. & Tech Grants (RRI : MAG)

[www.trfmag.org](http://www.trfmag.org)



กำหนดการ	วัน เดือน ปี
ประกาศรับสมัครอาจารย์ที่ปรึกษาที่ตอบสนองวิสัย Biodata มา <a href="http://biodata.trf.or.th">http://biodata.trf.or.th</a>	ต.ค. 56 - ม.ค. 57
ส่งข้อเสนอโครงการมา <a href="http://www.rrimag.org">www.rrimag.org</a>	พ.ย. 56 - ม.ค. 57
ประเมินข้อเสนอโครงการมา <a href="http://www.rrimag.org">www.rrimag.org</a>	ก.พ. 57 - พ.ค. 57
ประกาศผลการพิจารณาและทำสัญญา อาจารย์ที่ปรึกษาส่งเอกสารเพิ่มเติมต่อไป ให้สำนักประสานงานฯ ทางไปรษณีย์ เพื่อใช้ทำสัญญา 1) ข้อเสนอโครงการที่ปรับปรุงตามข้อเสนอแนะ ของวิทยากรชุมชน (ถ้ามี) และได้ตรวจสอบความถูกต้อง ของกรณียุติพัฯ ฯลฯ แล้ว 2) สำนักบัตรประชาชนอาจารย์ 3) สำนักบัตรประชาชนนักศึกษา 4) หลักฐานการจดทะเบียนบริษัทที่ร่วมสนับสนุน การวิจัย 5) CD-ROM ซึ่งมีไฟล์งานต้นฉบับแบบ Ms. Word และ PDF	พ.ค. 57 - ก.ค. 57

## เอกสารที่ต้องนำส่ง

- ตามที่ได้ที่ <http://www.rrimag.org> หรือ <http://www.trfmag.org>
- กำหนดการทำงานสามารถเปลี่ยนแปลงได้ตามความเหมาะสม ไม่ปรกติกตาม  
ข้อมูลทางเว็บไซต์ <http://www.rrimag.org>



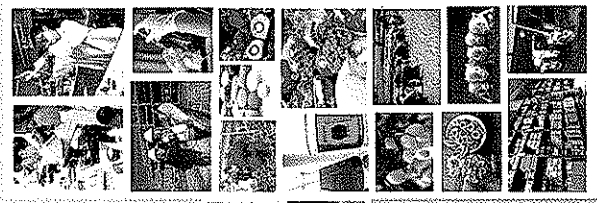
"TRF...to be a Catalyst  
for Changes..."

## ผู้จัดการพัฒนานักวิจัยและงานวิจัยเพื่ออุตสาหกรรม ระดับปริญญาโท

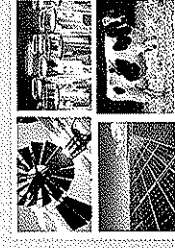
**รศ.ดร.อัญชลีพร วาริทสวัสดิ์ หล่อทองคำ**  
ตึก CCA สาขาวิชาวิศวกรรมเคมี คณะวิศวกรรมศาสตร์  
สถาบันเทคโนโลยีพระจอมเกล้าเจ้าคุณทหารลาดกระบัง  
แขวงลาดกระบัง เขตลาดกระบัง กรุงเทพฯ 10520  
โทรศัพท์ 086-448-4026-7, 0-2326-4424,  
0-2329-8359, 0-2329-8362-3 ต่อ 167  
โทรสาร 0-2326-4423, 0-2326-4424

Website : [www.trfmag.org](http://www.trfmag.org)  
E-mail : [trfmag@gmail.com](mailto:trfmag@gmail.com), [trfmag@yahoo.com](mailto:trfmag@yahoo.com)

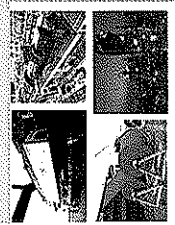
## Researchers



## Research

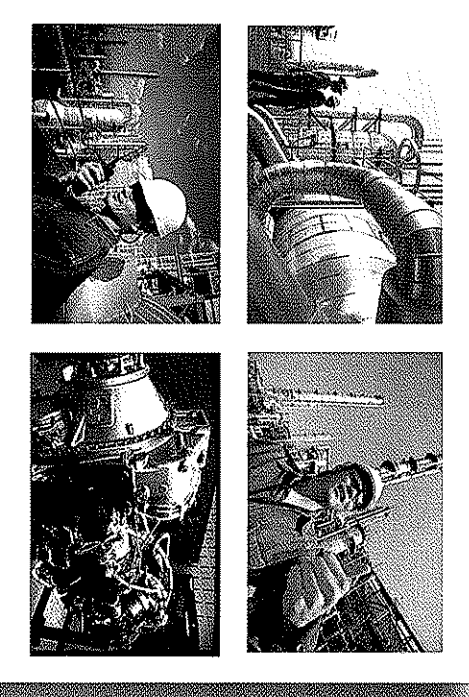


## Industry



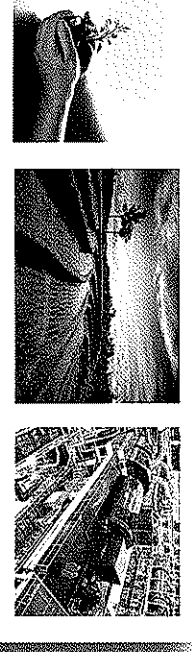
# ความเป็นมาและเป้าหมายของโครงการ

โครงการนี้เป็นหน่วยวิจัยเฉพาะทางวิจัยเพื่ออุตสาหกรรม (PVO) เป็นโครงการสนับสนุนทุนวิจัยแก่อาจารย์และนักศึกษาระดับปริญญาโท และปริญญาเอกที่ทำงานวิจัยกับภาคเอกชน ชุมชน หรือวิสาหกิจขนาดกลางและขนาดย่อมที่เป็นกลุ่มเป้าหมาย เพื่อสร้างนวัตกรรมบูรณาการระหว่างมหาวิทยาลัยกับภาคเอกชนในเชิงพาณิชย์อย่างเป็นรูปธรรมในการพัฒนาประเทศสู่ระบบเศรษฐกิจฐานความรู้



ทุนวิจัย 300,000 บาทต่อโครงการ ในระยะเวลาไม่เกิน 18 เดือน จากสำนักงานกองทุนสนับสนุนการวิจัยไม่เกิน 280,000 บาท และภาคอุตสาหกรรมที่ร่วมโครงการ 20,000 บาท โดยมีรายการ ดังนี้

- ค่าตอบแทนอาจารย์ที่ปรึกษา 20,000 บาท
- ค่าจ้างนักศึกษา 80,000 บาท
- ค่าลางระเบียบระเบียบของนักศึกษา 45,000 บาท
- ค่าวัสดุและค่าใช้จ่ายอื่น 120,000 บาท
- ค่าบำเหน็จผลงานวิจัย 20,000 บาท
- ค่าบำเหน็จผลงานในการประชุม 15,000 บาท



# สิทธิประโยชน์ของภาคอุตสาหกรรม

สิทธิประโยชน์	แบบที่ 1 ภาคอุตสาหกรรมสนับสนุน 20,000 บาทต่อทุน	แบบที่ 2 ภาคอุตสาหกรรมสนับสนุน 50% ของทุน
ความเข้มงวดของใบทรัพย์สินทางปัญญา	สกว. เป็นเจ้าของสิทธิ์	สกว. เป็นเจ้าของสิทธิ์ร่วมกับภาคอุตสาหกรรม
การระงับข้อพิพาท	ไม่เสียค่าใช้จ่าย	ไม่เสียค่าใช้จ่าย
การให้ประโยชน์แก่ทรัพย์สินทางปัญญา	ต้องจ่ายค่าตอบแทนให้สิทธิในรูปแบบ non-exclusive และแต่เพียงผู้เดียว	ไม่เสียค่าใช้จ่าย แต่ตกลงผลประโยชน์เป็นรายการลงในสัญญา
การยกข้อร้องเรียน	สามารถเจรจาได้ แต่ สกว. อาจสงวนสิทธิ์ไม่ขาย	จ่ายค่าธรรมเนียม 2 เท่าของแบบที่ สกว. สนับสนุน เพื่อให้สิทธิในทรัพย์สินทางปัญญาแต่เพียงผู้เดียว

หมายเหตุ : การรวมสนับสนุนทุกตัว 2 รูปแบบ ต้องจ่ายในรูปของตัวเงิน (In-cash) เท่านั้น

## หลักเกณฑ์ทุน พวอ. ระดับปริญญาโท

### 1. การคัดเลือกโครงการ

- 1.1 โจทย์วิจัยจากภาคอุตสาหกรรมเพื่อแก้ปัญหาที่ภาคอุตสาหกรรมต้องการคำตอบ อาจเป็นการพัฒนาหรือปรับปรุงผลิตภัณฑ์พัฒนาหรือปรับปรุงกระบวนการผลิต ทั้งนี้โจทย์ต้องเหมาะสมที่จะเป็นงานวิจัยที่สนับสนุนระดับปริญญาโท
  - วัตถุประสงค์ต้องชัดเจนและมีความเป็นไปได้ทั้งเชิงประจักษ์และความสำคัญ
  - 1.2 วัตถุประสงค์ต้องเฉพาะเจาะจงและเป็นไปได้อย่างจริงจัง
  - 1.3 ระเบียบวิธีการวิจัย (Methodology) และขอบเขตการวิจัย
  - Apprache ของวิธีการเหมาะสม
  - 1.4 วิจารณ์และสามารถตรวจสอบวิจัยที่ศึกษา (รวมถึงสถิติ)
  - มีความเหมาะสม
  - แนวทางวิเคราะห์ผลทางวิทยาศาสตร์ที่ถูกต้อง
  - 1.4 แผนการทำงาน
  - มีลำดับขั้นตอนที่ถูกต้อง
  - ขอบเขตการทำงานกับเนื้องานมีความเป็นไปได้ทั้งเชิงสำคัญทางในวงกว้างที่เสนอ
  - มีแผนการทำงานที่เชื่อมโยงกับผู้ประกอบการที่ภาคการวิจัย ทั้งสองฝ่าย หรือมีการถ่ายทอดองค์ความรู้จากภาครวิจัยให้ผู้ประกอบการอย่างชัดเจน

### 1.5 ประโยชน์จากงานวิจัย

- ศึกษาเพื่อในการสร้างความเข้มแข็งต่อภาคอุตสาหกรรมและเศรษฐกิจของประเทศ
- ศึกษาเพื่อทำให้เกิดการพึ่งพาตนเองทางวิทยาศาสตร์และเทคโนโลยีของประเทศ
- ทั้งนี้ต้องมีหนังสือแสดงจดจำนองที่จะไม่ประโยชน์จากผลงานวิจัยดังกล่าวจากผู้ประกอบการที่ร่วมสนับสนุนงานวิจัยนั้น

### 2. คุณสมบัติของอาจารย์ที่ปรึกษา

- 2.1 อยู่นอกประเทศไทย
- 2.2 มีความรู้ความสามารถในสาขาที่ขอรับทุน
- 2.3 มีเวลาให้คำปรึกษาแก่นักศึกษาอย่างเพียงพอ
- 2.4 มีประสบการณ์เป็นอาจารย์ที่ปรึกษาวิทยานิพนธ์ปริญญาโท
- 2.5 ถ้าเคยได้ทุนวิจัยของ สกว. จะต้องนับผลการดำเนินการที่ 2.6 มีประสบการณ์ในการทำวิจัยที่ได้ผลดี เช่น ได้รับสิทธิบัตรหรือมีการตีพิมพ์บทความในวารสารทางวิชาการ
- 2.7 อาจารย์ที่ปรึกษาหลัก 1 ท่าน ดูแลได้ไม่เกิน 3 โครงการ ทั้งนี้ไม่นับรวมโครงการอื่นภายใต้การสนับสนุนของ สกว.

### 3. คุณสมบัติของนักศึกษา

- 3.1 มีสัญชาติไทย
- 3.2 ศึกษาในหลักสูตรภาคปกติ (เรียนในแนวราชการ) สามารถศึกษาวิจัยได้เต็มเวลาในขณะรับทุน และสามารถทำงานวิจัยได้
- 3.3 ทั่วไปประสบการณ์ในภาคอุตสาหกรรม จะได้รับความสำคัญในการพิจารณา

