



บันทึกข้อความ

คณะกรรมการบริหารงานวิจัย มหาวิทยาลัยขอนแก่น
วันที่ 24/4 วันที่ 26 เมษายน
เวลา 14.00 น. ที่ ห้องประชุม
องค์ประกอบที่ ครั้งที่

ส่วนราชการ สำนักงานอธิการบดี กองบริหารการวิจัย งานวิเคราะห์โครงการและแหล่งทุน โทร. ๘๖๑๔
 ที่ ศธ ๐๕๒๗.๐๑.๓๓(๒)/ว ๑๗๒๓ วันที่ ๒๕ เมษายน ๒๕๕๖


เรื่อง ขออนุมัติโครงการแข่งขันประกวดทุนวิจัยของสำนักงานคณะกรรมการวิจัยแห่งชาติ (วช.)

เรียน คณบดี/ผู้อำนวยการ

ตามที่ สำนักงานคณะกรรมการวิจัยแห่งชาติ (วช.) ประกาศการให้ทุนวิจัยระดับหลังปริญญาเอกสำหรับนักวิจัยชาวต่างชาติ ประจำปี ๒๕๕๖ (2013 Postdoctoral Fellowship Program for Foreign Researchers) โดยให้หน่วยงานต้นสังกัดของผู้สมัครมีหนังสือเสนอรายชื่อผู้สมัครพร้อมส่งเอกสารมายัง วช. ภายในวันที่ ๒๗ พฤษภาคม ๒๕๕๖ นั้น

ในการนี้ กองบริหารการวิจัยขออนุมัติโครงการแข่งขันประกวดทุนวิจัยดังกล่าว ให้กับบุคลากรในสังกัดทราบ (ตั้งเอกสารแนบ และสามารถดูรายละเอียดเพิ่มเติมได้ที่ www.research.nu.ac.th) และสมัครขอรับทุนวิจัยไปยังแหล่งทุนข้างต้น โดยสามารถติดต่อประสานงานกับกองบริหารการวิจัย งานวิเคราะห์โครงการและแหล่งทุน (นายศุภจักร สุทธิ) เบอร์โทร ๐ ๕๕๙๖ ๘๖๑๔ ทั้งนี้ สำหรับอาจารย์/นักวิจัยที่ต้องการสมัครขอรับทุนวิจัย โปรดส่งเอกสารตามประกาศมายังกองบริหารการวิจัย ภายในวันที่ ๒๑ พฤษภาคม ๒๕๕๖ หากพ้นระยะเวลาดังกล่าว ผู้วิจัยต้องดำเนินการส่งด้วยตัวเอง

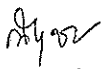
จึงเรียนมาเพื่อโปรดพิจารณาให้ความอนุเคราะห์ และแจ้งประกาศทุนวิจัยดังกล่าว

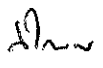

 (นางสาวสิริกร ชูแก้ว)
 ผู้อำนวยการกองบริหารการวิจัย

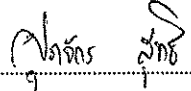
เรียน คณบดี

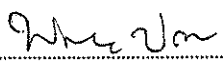
ด้วย วช. ประกาศให้ทุน ระดับหลังปริญญาเอก สำหรับนักวิจัยชาวต่างชาติ ประจำปี ๒๕๕๖ โดยส่งรายชื่อพร้อมเอกสาร ภายใน ๒๑ พ.ค. ๕๖

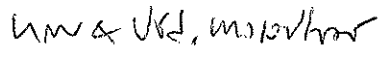

จึงเรียนมาเพื่อโปรดทราบ

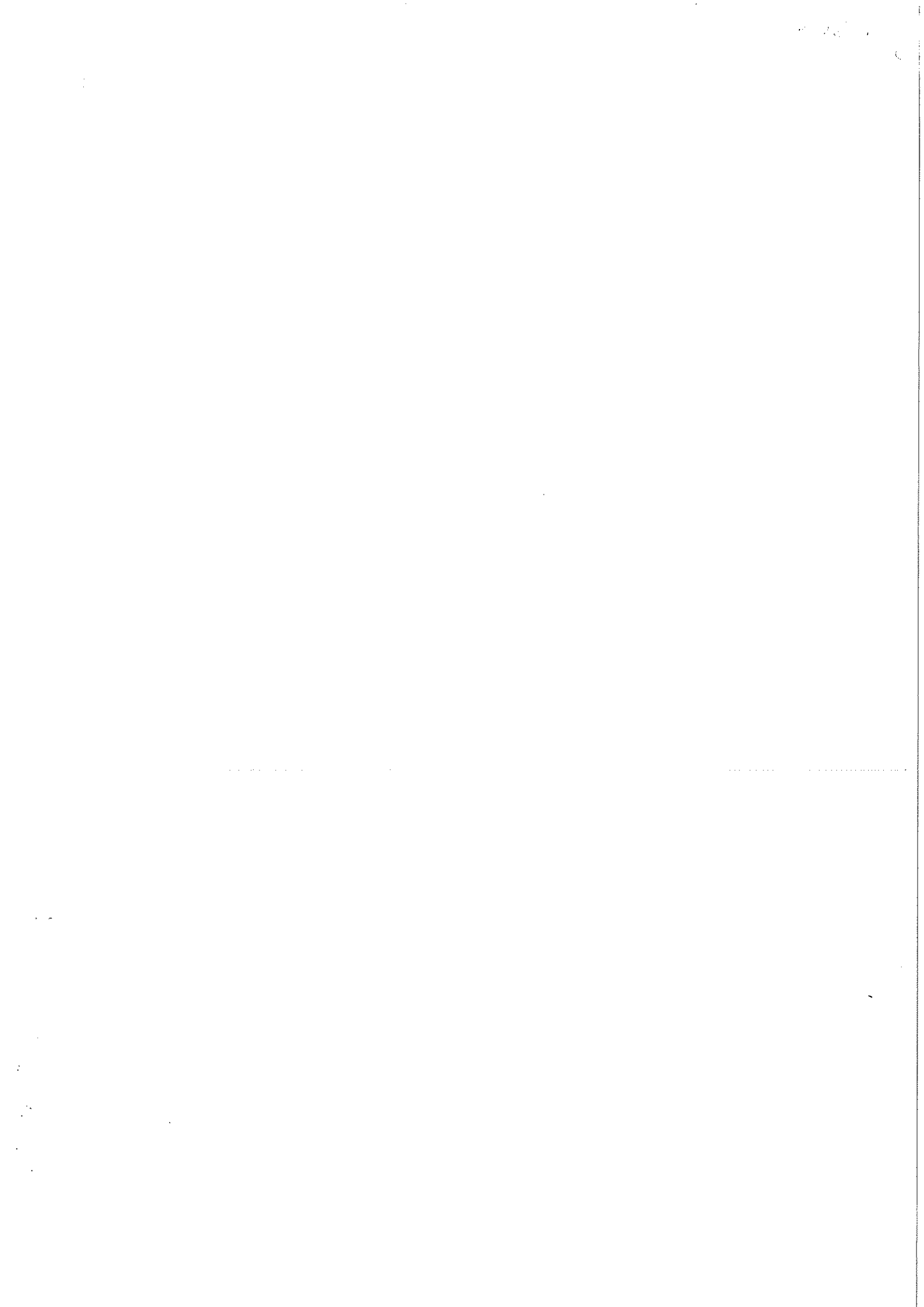

 26 เม.ย. 56




 (นายศุภจักร สุทธิ) ผู้ร่าง


 (นางสาวเพ็ญพร ประไพพิณ) ผู้ตรวจทาน



 30 เมษายน



**โครงการทุนวิจัยระดับหลังปริญญาเอก
สำหรับนักวิจัยชาวต่างชาติ ประจำปี ๒๕๕๖
(2013 Postdoctoral Fellowship Program for Foreign Researchers)**

ความเป็นมาและวัตถุประสงค์

NRF เกิดจากการรวมตัวกันของ ๓ องค์กรใหญ่ กล่าวคือ The Korea Science and Engineering Foundation (KOSEF), The Korea Research Foundation (KRF) และ The Korea Foundation for International Cooperation of Science and Technology (KICOS) ซึ่งการรวมตัวกันในครั้งนี้เป็นก้าวแห่งการริเริ่มเพื่อก่อให้เกิดการเปลี่ยนแปลงของระบบการบริหารงานวิจัยของประเทศ อันนำไปสู่การทำงานร่วมกันอย่างมีประสิทธิภาพมากขึ้น เพื่อการสนับสนุนการวิจัยและวิชาการที่สมดุลง่ายและกว้างขวางในทุกสาขา ทั้งด้านสังคมศาสตร์ วิทยาศาสตร์และเทคโนโลยี ซึ่งโครงการทุนวิจัยระดับหลังปริญญาเอกสำหรับนักวิจัยชาวต่างชาติ (Postdoctoral Fellowship Program for Foreign Researchers) เป็นโครงการหนึ่งที่ถูกจัดตั้งขึ้นเพื่อสนับสนุนนักวิจัยชาวต่างชาติรุ่นเยาว์ให้มีโอกาสพัฒนาความรู้ และเพิ่มประสบการณ์ทางด้านวิทยาศาสตร์และเทคโนโลยี โดยโครงการนี้จะเปิดโอกาสให้นักวิจัยชาวต่างประเทศที่เข้าร่วมโครงการ ร่วมค้นคว้าวิจัยในฐานะหนึ่งในผู้ร่วมวิจัยในโครงการตามความถนัดของตน ภายใต้การควบคุมดูแลของนักวิจัยที่ปรึกษาชาวเกาหลี

สาขาการวิจัย

- Natural Science and Engineering

ระยะเวลาทุนและระยะเวลาเริ่มการวิจัย

- ระยะเวลาทุน ๖ - ๑๒ เดือน
- ระยะเวลาเริ่มการวิจัยระหว่างวันที่ ๑ สิงหาคม ถึง ๓๐ กันยายน ๒๕๕๖

สถาบันวิจัยร่วมฝ่ายเกาหลี

- มหาวิทยาลัยหรือสถาบันวิจัยภายใต้มหาวิทยาลัยในสาธารณรัฐเกาหลี
- สถาบันวิจัยที่ภาครัฐให้การสนับสนุนในสาธารณรัฐเกาหลี

คุณสมบัติของผู้สมัครขอรับทุน

- มีวุฒิปริญญาเอกและมีประสบการณ์ในด้านที่ได้จบการศึกษามา
- มีอายุไม่เกิน ๔๐ ปี ณ เวลาที่ยื่นใบสมัคร (เกิดหลังจากวันที่ ๓๑ พฤษภาคม ๒๕๑๖)
- ได้รับการเสนอชื่อจากหน่วยงานเสนอชื่อผู้สมัครขอรับทุนในประเทศไทย (Nominating Authority) ซึ่งทาง NRF แต่งตั้ง คือ สำนักงานคณะกรรมการวิจัยแห่งชาติ (วช.) (ดูรายละเอียดใน Annex 3) โดย วช. จะต้องลงนามรับรองในแบบฟอร์มใบสมัคร (Annex 1) ข้อ ๒๑

- มีจดหมายเชิญจากนักวิจัยที่ปรึกษาชาวเกาหลี (Korean Advisor) เพื่อให้ได้รับการรับรองจาก วช.
- มีความสามารถในการพูดและเขียนภาษาอังกฤษ หรือภาษาเกาหลี เป็นอย่างดี
- มีสุขภาพดีทั้งทางร่างกายและจิตใจ

ขั้นตอนการสมัครและการพิจารณาใบสมัคร

- ๑) ผู้สมัครขอรับทุนติดต่อกับนักวิจัยรับรองชาวเกาหลีล่วงหน้า และต้องได้รับหนังสือเชิญให้ร่วมทำวิจัยจากนักวิจัยรับรองชาวเกาหลี
- ๒) เอกสารในการขอรับทุน ตัวจริงจำนวน ๑ ชุด พร้อมสำเนาจำนวน ๒ ชุด ดังนี้
 - ๒.๑ ใบสมัครตามรายละเอียดและแบบฟอร์มที่ NRF กำหนด (Program Announcement, Annex 1 และ 2) พร้อมกรอกรายละเอียดข้อคิดเห็นและเสนอแนะเกี่ยวกับตัวผู้สมัคร ในข้อ ๒๑ หัวข้อย่อย ๑ และ ๒ ให้ครบถ้วนสมบูรณ์ เพื่อให้ วช. พิจารณาลงนามในฐานะหน่วยงานเสนอชื่อผู้ขอรับทุน (Nominating Authority)
 - ๒.๒ เอกสารสรุปงานวิจัยที่จะดำเนินการในสาธารณรัฐเกาหลี ความยาวไม่เกิน ๑ หน้า กระดาษพิมพ์ เป็นภาษาไทย (ระบุชื่อและหน่วยงานของนักวิจัย ชื่อโครงการวิจัย และงานที่จะทำ)
 - ๒.๓ หนังสือเชิญให้ร่วมทำวิจัยจากนักวิจัยรับรองชาวเกาหลี
- ๓) หน่วยงานต้นสังกัดของผู้สมัครมีหนังสือเสนอชื่อผู้สมัครพร้อมส่งเอกสารในข้อ ๒. มายัง วช. ภายในวันที่ ๒๗ พฤษภาคม ๒๕๕๖
- ๔) วช. นัดหมายส่งใบสมัครคืนแก่ผู้สมัคร
- ๕) ผู้สมัครส่งใบสมัครซึ่งได้รับการเสนอชื่อโดย วช. แล้วไปยังนักวิจัยรับรองชาวเกาหลี
- ๖) นักวิจัยรับรองชาวเกาหลีส่งใบสมัครไปยัง NRF ภายในวันที่ ๓๑ พฤษภาคม ๒๕๕๖ ผ่านระบบออนไลน์
- ๗) NRF จะแจ้งผลการพิจารณาให้ วช. และนักวิจัยรับรองชาวเกาหลี หรือ ผู้สมัครทุนทราบ ภายในวันที่ ๓๐ กรกฎาคม ๒๕๕๖

ค่าใช้จ่ายที่จะได้รับ

NRF ได้จัดค่าเบี้ยเลี้ยงและค่าใช้จ่ายต่าง ๆ ให้แก่ผู้ได้รับการคัดเลือก ดังนี้

- ค่าใช้จ่ายเดือนละ ๒,๐๐๐,๐๐๐ วอน
- ค่าประกันภัยอุบัติเหตุการเดินทางต่างประเทศซึ่งรวมค่ารักษาพยาบาลระหว่างพำนักในสาธารณรัฐเกาหลี ตามนโยบายการประกันภัยของบริษัทท้องถิ่น ทั้งนี้ จะไม่รวมไปถึงรายจ่ายต่าง ๆ ในการรักษาพยาบาลที่ไม่เป็นไปตามนโยบายดังกล่าว ซึ่งผู้รับทุนต้องรับผิดชอบเอง

- ตัวเครื่องบินไป - กลับ สำหรับผู้ได้รับทุนเท่านั้น (NRF จะเป็นผู้ออกตั๋วและส่งให้ผู้ได้รับทุนทาง PTA)

ระเบียบในการสมัครขอรับทุน

ผู้ได้รับการคัดเลือกจะต้องปฏิบัติตามกฎ ดังนี้

- ผู้ได้รับทุนไม่สามารถเปลี่ยนแปลงหัวข้อเรื่องที่ทำวิจัยและระยะเวลาที่ได้เสนอไว้
- ผู้ได้รับทุนจะต้องเริ่มการวิจัยภายใน ๓ เดือนในสาธารณรัฐเกาหลี หลังจากได้รับแจ้งอนุมัติทุน
- ปฏิบัติตามกฎหมาย/ระเบียบของสถาบันวิจัยรับรองในสาธารณรัฐเกาหลี ซึ่งเป็นผู้ดูแลการศึกษาวิจัย

ข้อแนะนำก่อนการเดินทาง

- ผู้ได้รับทุนควรติดต่อกับนักวิจัยผู้รับรองในสาธารณรัฐเกาหลี และจัดเตรียมเอกสารที่จำเป็นในการติดต่อขอวีซ่าประเภท Long - term (๖ - ๑๒ เดือน) จากสถานทูตเกาหลีในประเทศของผู้สมัคร
- ผู้ได้รับทุนต้องปรึกษารายละเอียดการเดินทางกับนักวิจัยผู้รับรองในสาธารณรัฐเกาหลีก่อนการเดินทางอย่างน้อย ๓ สัปดาห์ก่อนการเดินทาง

ข้อมูลสำคัญ

- ใบสมัครขอรับทุนจะต้องส่งผ่านนักวิจัยรับรองชาวเกาหลี ซึ่งจะเป็นผู้เสนอใบสมัครให้ NRF พิจารณาเท่านั้น
- NRF จะไม่รับพิจารณาใบสมัครที่ไม่ผ่านการเสนอชื่อจาก วช. และไม่มีหนังสือเชิญจากนักวิจัยรับรองชาวเกาหลี
- เนื่องจาก NRF ไม่มีการณ์ขึ้นบัญชีสำรองผู้รับทุน ดังนั้น ในกรณีที่มีผู้ผ่านการคัดเลือกและได้รับทุนจาก NRF แล้ว แต่ขอสละสิทธิ์โดยไม่มีเหตุผลอันสมควร จึงถือเป็นเหตุให้ประเทศไทยเสียโอกาสในการพัฒนางานวิจัยและตัดสิทธิ์ผู้สมัครท่านอื่น วช. ขอสงวนสิทธิ์ในการขึ้นบัญชีผู้สละสิทธิ์โดยไม่มีเหตุผลอันสมควรดังกล่าว
- วช. ขอสงวนสิทธิ์ไม่รับพิจารณาผู้สมัครที่มีคุณสมบัติไม่ครบถ้วนตามที่ NRF กำหนด โดยเฉพาะกรณีที่ผู้สมัครมีอายุเกิน ๔๐ ปี

รายละเอียดเพิ่มเติม

• ผู้ประสานงานฝ่ายเกาหลี

NRF : Ms. Jihye SHIN
Africa & Development Cooperation Programs
Center for International Affairs
National Research Foundation of Korea
25 Heolleungno, Seocho - gu, Seoul 137 - 748, Republic of Korea
โทรศัพท์ : +82-2-3460-5703

โทรสาร : +82-2-3460-5709

อีเมล : sophie1207@nrf.re.kr

•ผู้ประสานงานฝ่ายไทย

NRCT : นางสาวทิวา เภาวิจิตร

ภารกิจการทำงานต่างประเทศ

สำนักงานคณะกรรมการวิจัยแห่งชาติ

๑๙๖ ถ.พหลโยธิน จตุจักร กรุงเทพฯ ๑๐๙๐๐

โทรศัพท์ : ๐-๒๕๖๑-๒๔๔๕ ต่อ ๔๕๖, ๐-๒๕๗๙-๒๖๙๐

โทรสาร : ๐-๒๕๖๑-๓๐๔๙

อีเมล : ngaotiwa@hotmail.com (CC: cookie_kaew@yahoo.com)

เว็บไซต์ : www.nrct.go.th