



# ด่วนที่สุด บันทึกข้อความ

วิ.ศ.ว. 6  
คณะวิศวกรรมศาสตร์ 9 เม.ย. 2556  
รับที่ 2270 วันที่ / /  
เวลา 13.27 น. ผู้รับ พทป

ส่วนราชการ สำนักงานอธิการบดี กองบริหารการวิจัย งานวิเคราะห์โครงการและแหล่งทุน โทร. ๘๖๑๔  
ที่ ศธ ๐๕๒๗.๐๑.๓๓(๒)/ว ๑๒๖๗ วันที่ ๑๘ เมษายน ๒๕๕๖

เรื่อง ขอบความอนุเคราะห์แจ้งประกาศรับข้อเสนอเชิงหลักการ โปรแกรมร่วมสนับสนุนทุนวิจัยและพัฒนา  
กฟผ. - สวทช.

เรียน คณบดี/ผู้อำนวยการ

ตามที่ สำนักงานพัฒนาวิทยาศาสตร์และเทคโนโลยีแห่งชาติ (สวทช.) ประกาศเปิดรับข้อเสนอ  
เชิงหลักการ (Concept Paper) โปรแกรมร่วมสนับสนุนทุนวิจัยและพัฒนา กฟผ. - สวทช. คลัสเตอร์พลังงาน  
และสิ่งแวดล้อม โดยเปิดรับข้อเสนอเชิงหลักการ (Concept Paper) ถึงวันที่ ๓๐ เมษายน ๒๕๕๖ นั้น

ในการนี้ กองบริหารการวิจัยขอความอนุเคราะห์แจ้งประกาศทุนวิจัยดังกล่าว ให้กับบุคลากรใน  
สังกัดทราบ (ดังเอกสารแนบ และสามารถดูรายละเอียดเพิ่มเติมได้ที่ [www.research.nu.ac.th](http://www.research.nu.ac.th)) และ  
ส่งข้อเสนอการวิจัยไปยังแหล่งทุนข้างต้น โดยสามารถติดต่อประสานงานกับกองบริหารการวิจัย งานวิเคราะห์  
โครงการและแหล่งทุน (นายศุภจักร สุทธิ) เบอร์โทร ๐ ๕๕๕๖ ๘๖๑๔ ทั้งนี้ สำหรับอาจารย์/นักวิจัยที่  
ต้องการให้มหาวิทยาลัยนเรศวร ดำเนินการตรวจสอบเอกสารและจัดส่งข้อเสนอการวิจัยให้ โปรดส่งข้อเสนอ  
การวิจัยมายังกองบริหารการวิจัย ภายในวันที่ ๒๖ เมษายน ๒๕๕๖ หากพ้นระยะเวลาดังกล่าว ผู้วิจัยต้อง  
ดำเนินการส่งด้วยตัวเอง

จึงเรียนมาเพื่อโปรดพิจารณาให้ความอนุเคราะห์ และแจ้งประกาศทุนวิจัยดังกล่าว

จันทร์ทิพย์  
(นางกัณฑ์ทิพย์ เอี่ยมสุโร)

รักษาการในตำแหน่งหัวหน้างานธุรการ รักษาการแทน  
ผู้อำนวยการกองบริหารการวิจัย

๖

เรียน คณบดี

ด้วย สวทช. ประกาศ เปิดรับข้อเสนอ  
คลังสมอง พลังงาน และสิ่งแวดล้อม โดย  
ส่งข้อเสนอภายใน ๒๖ เม.ย. ๕๖  
จึงเรียนมาเพื่อโปรดพิจารณา และ  
เห็นควรเรียนแจ้งคณาจารย์ และประชาคมนเรศวร  
ทางเว็บไซต์

ศุภจักร  
19 เม.ย. ๕๖

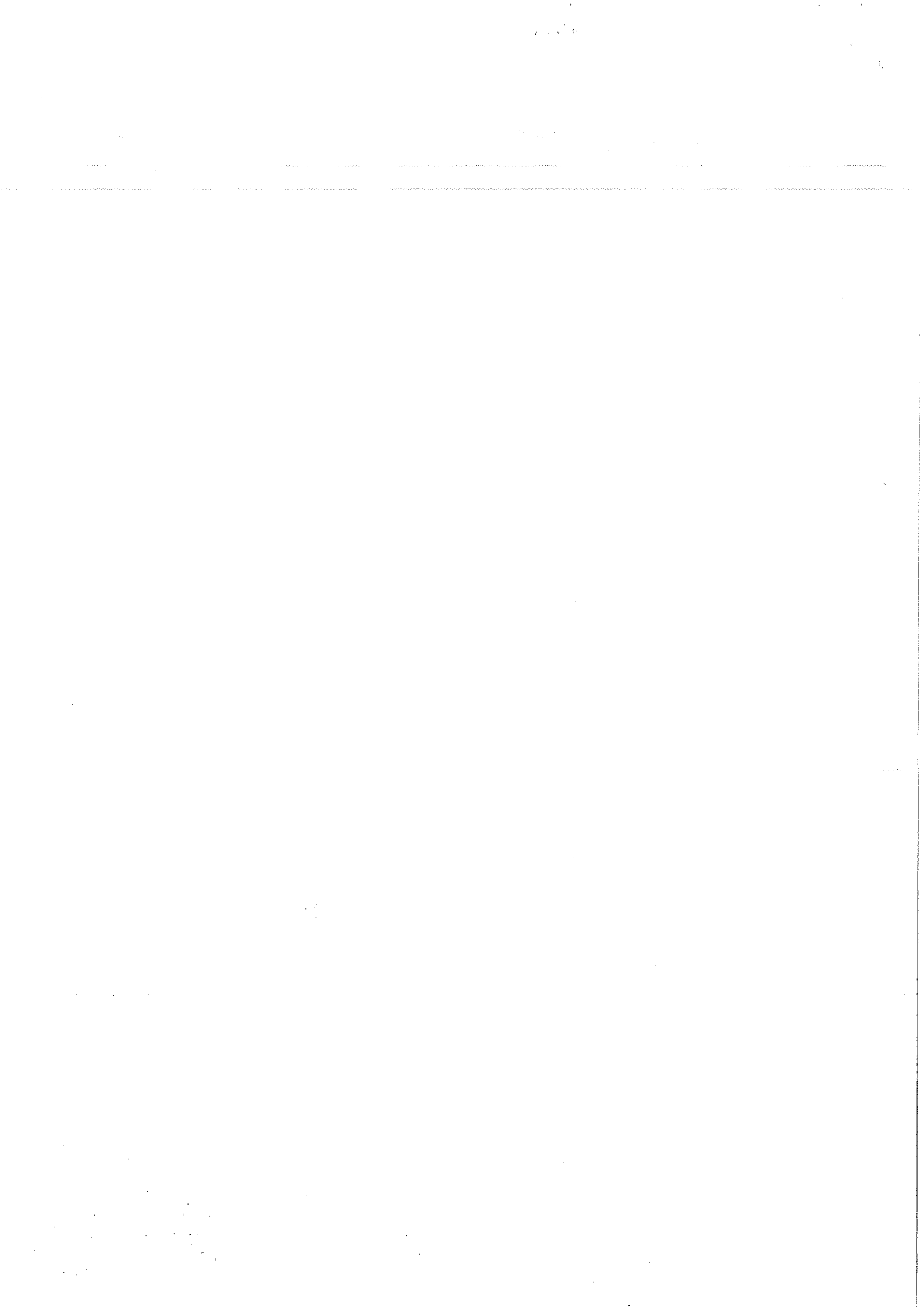
..... ผู้ร่าง  
(นายศุภจักร สุทธิ)

๒

เรียน คณบดี  
เห็นควรดำเนินการตามแผน และ เน้นดูแล  
กำกับดูแลงานวิจัย ในระดับปริญญาเอก  
คณาจารย์วิจัยกฟผ. เน้นผู้ทำ  
.....

..... ผู้ตรวจทาน  
(นางสาวเพ็ญพร ประไพพิน)  
๑ ๒

.....  
22-4-56





สวทช.  
NSTDA



ประกาศเปิดรับข้อเสนอเชิงหลักการ (Concept Paper)

โดย

โปรแกรมร่วมสนับสนุนทุนวิจัยและพัฒนา กฟผ.- สวทช.

คลัสเตอร์พลังงานและสิ่งแวดล้อม

สำนักงานพัฒนาวิทยาศาสตร์และเทคโนโลยีแห่งชาติ

โปรแกรมร่วมสนับสนุนทุนวิจัยและพัฒนา กฟผ.- สวทช. คลัสเตอร์พลังงานและสิ่งแวดล้อม สำนักงานพัฒนาวิทยาศาสตร์และเทคโนโลยีแห่งชาติ (สวทช.) มีเป้าหมายสนับสนุนงานวิจัย พัฒนาและวิศวกรรม ที่สอดคล้องกับกรอบงานวิจัยของ กฟผ. และเป้าหมายการวิจัยด้านวิทยาศาสตร์ เทคโนโลยีและนวัตกรรมของประเทศ เพื่อส่งเสริมให้เกิดความมั่นคงด้านพลังงาน ลดการนำเข้าเทคโนโลยีจากต่างประเทศ และเพิ่มขีดความสามารถของภาคอุตสาหกรรมโดยมุ่งเน้นให้เกิดการใช้พลังงาน โดยเฉพาะพลังงานไฟฟ้าให้มีประสิทธิภาพสูงสุด

ขอบเขตงานวิจัย:

- เทคโนโลยีการผลิตและใช้พลังงานที่สะอาด ยั่งยืน และต้นทุนต่ำ เหมาะสมกับท้องถิ่นชนบท อาทิ เช่น ไฟฟ้าพลังน้ำขนาดเล็ก
- เทคโนโลยีการเพิ่มประสิทธิภาพพลังงานและลดการสูญเสียด้าน Demand side:
  - กรอบอาคารและระบบอุปกรณ์ภายใน อาทิเช่น การปรับและระบายอากาศ ระบบการจัดการการใช้พลังงาน และระบบผลิตไฟฟ้าและพลังงานความร้อนร่วม ควบคู่กับการทำความเย็นแบบดูดกลืน อุปกรณ์เครื่องใช้ไฟฟ้าที่ประหยัดพลังงาน
  - อุตสาหกรรมเฉพาะด้านที่มี Intensity สูง อาทิเช่น อุตสาหกรรมโลหะ (ซีเมนต์ เซรามิก กระดาษและแก้ว ฯลฯ) อุตสาหกรรมอาหารและเครื่องดื่ม
  - อุปกรณ์และระบบอุปกรณ์พื้นฐานในอุตสาหกรรม (เน้นพลังงานไฟฟ้า) อาทิเช่น มอเตอร์และระบบขับเคลื่อนด้วยมอเตอร์ (พัดลม ปั๊มน้ำ ปั๊มลม ฯลฯ) ระบบผลิตไฟฟ้าและพลังงานความร้อนร่วม (CHP) ระบบควบคุมต่าง ๆ ที่ช่วยลดการใช้ไฟฟ้าในกระบวนการผลิต



สถาบัน  
NSTDA



- เทคโนโลยีการเพิ่มประสิทธิภาพและลดการสูญเสียด้าน Supply side:

-โรงไฟฟ้า อาทิเช่น

- Heat Rate and Cost Optimization
- Advanced Coal Technologies Knowledge Base; Assessment of Economics, Experience and Markets
- Major Component Reliability

-ระบบสายส่ง อาทิเช่น

- Online Reactive Power Management and voltage Control
- Feasibility Assessment for Implementing Advanced Voltage Control

-ระบบจำหน่าย อาทิเช่น

- Distribution Planning, Design and Analysis (Tools, Methods & Modeling for Dynamics Distributions systems)
- Distribution Inspection, Maintenance, Asset Planning
- Distribution Reliability Management
- Technologies Evaluation & Assessment (Sensors, Advanced Meter)

- การวิจัยเชิงนโยบายด้านการอนุรักษ์พลังงานและพัฒนาพลังงานทดแทน และความมั่นคงด้านการจัดหาพลังงาน

เกณฑ์การพิจารณา :

- เนื้อหางานวิจัยอยู่ในขอบเขตการสนับสนุนให้ทุน
- เป็นงานวิจัยเชิงประยุกต์ โดยแสดงข้อมูลการประยุกต์ใช้งานที่ชัดเจน และ/หรือแสดงข้อมูลความเป็นไปได้ทางเทคนิคในการดำเนินโครงการ โอกาสของผลงานที่จะนำมาสู่การขยายเชิงพาณิชย์ และเกิดผลกระทบต่อประเทศ
- ความคุ้มค่าของโครงการ
- แสดงให้เห็นถึงส่วนงานที่ต้องการวิจัยและพัฒนาว่าจะพัฒนาอะไร และดีกว่าเทคโนโลยีที่มีอยู่ในปัจจุบันอย่างไร
- ศักยภาพความพร้อมของคณะวิจัย และความเหมาะสมของงบประมาณ
- โครงการวิจัยต้องมีรายละเอียดครบถ้วนในทุกหัวข้อ



NSTDA



**ขั้นตอนการพิจารณา :**

ผู้สนใจสามารถส่งข้อเสนอเชิงหลักการ (Concept Paper) ไม่เกิน 10 หน้ากระดาษ A4 ไปที่ e-mail : [ladda.sittisopak@nstda.or.th](mailto:ladda.sittisopak@nstda.or.th) ภายในวันที่ 30 เมษายน 2556 โดยโปรแกรมฯจะดำเนินการพิจารณาและแจ้งผลเบื้องต้นภายในวันที่ 15 มิถุนายน 2556

**ติดต่อสอบถาม**

คุณลัดดา สิทธิโสภาค

โปรแกรมร่วมสนับสนุนทุนวิจัยและพัฒนา กฟผ.-สวทช.

คลังเตอร์พลังงานและสิ่งแวดล้อม

ฝ่ายบริหารจัดการคลังเตอร์และโปรแกรมวิจัย

สำนักงานพัฒนาวิทยาศาสตร์และเทคโนโลยีแห่งชาติ (สวทช.)

เลขที่ 113 อุทยานวิทยาศาสตร์ประเทศไทย ถ.พหลโยธิน

ต.คลองหนึ่ง อ.คลองหลวง จ.ปทุมธานี 12120

โทรศัพท์ : 0 2564 7200 ต่อ 5388

โทรสาร : 0 2564 6959

E-mail : [ladda.sittisopak@nstda.or.th](mailto:ladda.sittisopak@nstda.or.th)

