

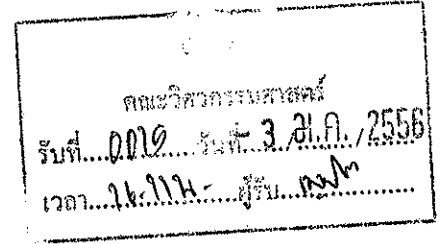


โครงการผลักดันการเดินและการใช้จักรยานไปสู่นโยบายสาธารณะของประเทศไทย  
 เลขที่ 15 อาคารจันทนาการ ชั้น 4 ซอยประดิพัทธ์ 17 ถนนประดิพัทธ์,  
 แขวงสามเสนใน, เขตพญาไท, กรุงเทพมหานคร 10400  
 โทรศัพท์ 02 6184434 โทรสาร 02 6184430  
 email : tcc@thaicyclingclub.org, website : www.thaicyclingclub.org



ที่ จสท. 070/2555

27 ธันวาคม 2555



เรื่อง ประกาศทุนวิจัยด้านการเดินและการใช้จักรยานในชีวิตประจำวัน

โครงการการผลักดันการเดินและการใช้จักรยานไปสู่นโยบายสาธารณะของประเทศไทย

เรียน คุณบดี คณะวิศวกรรมศาสตร์

สิ่งที่ส่งมาด้วย รายละเอียดเอกสารประกาศทุนวิจัยฯ

ชมรมจักรยานเพื่อสุขภาพแห่งประเทศไทย (Thailand Cycling Club: TCC) ได้รับทุนสนับสนุนจากสำนักงานกองทุนสนับสนุนการส่งเสริมสุขภาพ (สสส.) ให้ดำเนินโครงการการผลักดันการเดินและการใช้จักรยานไปสู่นโยบายสาธารณะของประเทศไทย มาตั้งแต่ปี 2554 โดยโครงการฯ มี 4 ยุทธศาสตร์หลักในการดำเนินงาน คือ การสร้างแรงกดดันทางสังคม การค้นหาองค์ความรู้ด้วยการสนับสนุนการวิจัย การสร้างเครือข่ายการเดินและการใช้จักรยาน และการสื่อสารเพื่อการเปลี่ยนแปลง ทั้งนี้เพื่อขับเคลื่อนและผลักดันเรื่องการเดินและการใช้จักรยานไปสู่นโยบายสาธารณะของประเทศไทย ผลสัมฤทธิ์ของโครงการฯ จากการดำเนินงานที่ผ่านมา คือ การจัดระบบและโครงสร้างเพื่อส่งเสริมการเดินและการใช้จักรยานในชีวิตประจำวัน ได้รับการรับรองเป็นนโยบายสาธารณะเพื่อสุขภาพจากคณะกรรมการสมัชชาสุขภาพแห่งชาติ เมื่อวันที่ 20 ธันวาคม 2555 ที่ผ่านมา

อนึ่ง เพื่อหาข้อมูลและองค์ความรู้ด้านการเดินและการใช้จักรยานในชีวิตประจำวันของชุมชน ทั้งในเขตเมืองและชนบท เพื่อเป็นข้อมูลและแรงกดดันด้านองค์ความรู้ในการขับเคลื่อนและผลักดันนโยบายสาธารณะของประเทศไทย โครงการฯ จึงประกาศให้ทุนวิจัยด้านการเดินและการใช้จักรยานสำหรับคณาจารย์ และ/หรือนักศึกษาระดับมหาวิทยาลัยขึ้นไป รวมถึงนักวิจัย นักวิชาการอิสระ ตั้งแต่บัดนี้- 31 มีนาคม 2556 (รายละเอียดดังสิ่งที่ส่งมาด้วย)

ในการนี้ โครงการฯ จึงขอเชิญคณาจารย์และบุคลากรในสังกัดของท่านส่งข้อเสนอโครงการเข้าร่วมพิจารณาเพื่อรับทุนสนับสนุนการวิจัยฯ ประจำปี 2556 พร้อมนี้ โครงการฯ ขอความกรุณาท่านในการเผยแพร่และประชาสัมพันธ์ยังบุคคล/องค์กรที่ท่านเห็นควร จะขอบพระคุณยิ่ง

จึงเรียนมาเพื่อโปรดพิจารณา และขอขอบคุณล่วงหน้ามา ณ โอกาสนี้

เรียน คุณบดี

อ้อว สสส, ประกาศทุนวิจัย ด้านการเดิน  
 และ การใช้จักรยานในชีวิตประจำวัน 7 โดยอ้อว  
 ข้อเสนอขอทุนใน 31 มี.ค. 56  
 ชื่อเรื่องมาเพื่อโปรดพิจารณา และเดิน  
 ๓๐๖ เว็บบอร์ดสุขภาพ สสส.วิจัย และประชาสัมพันธ์  
 พง ไร่ไร่

ขอแสดงความนับถือ

ทพ. อนุกิตติ คงมาลัย

ประธานคณะกรรมการกำกับทิศ

โครงการการผลักดันการเดินและการใช้จักรยานไป

สู่ นโยบายสาธารณะของประเทศไทย

ประสานงาน

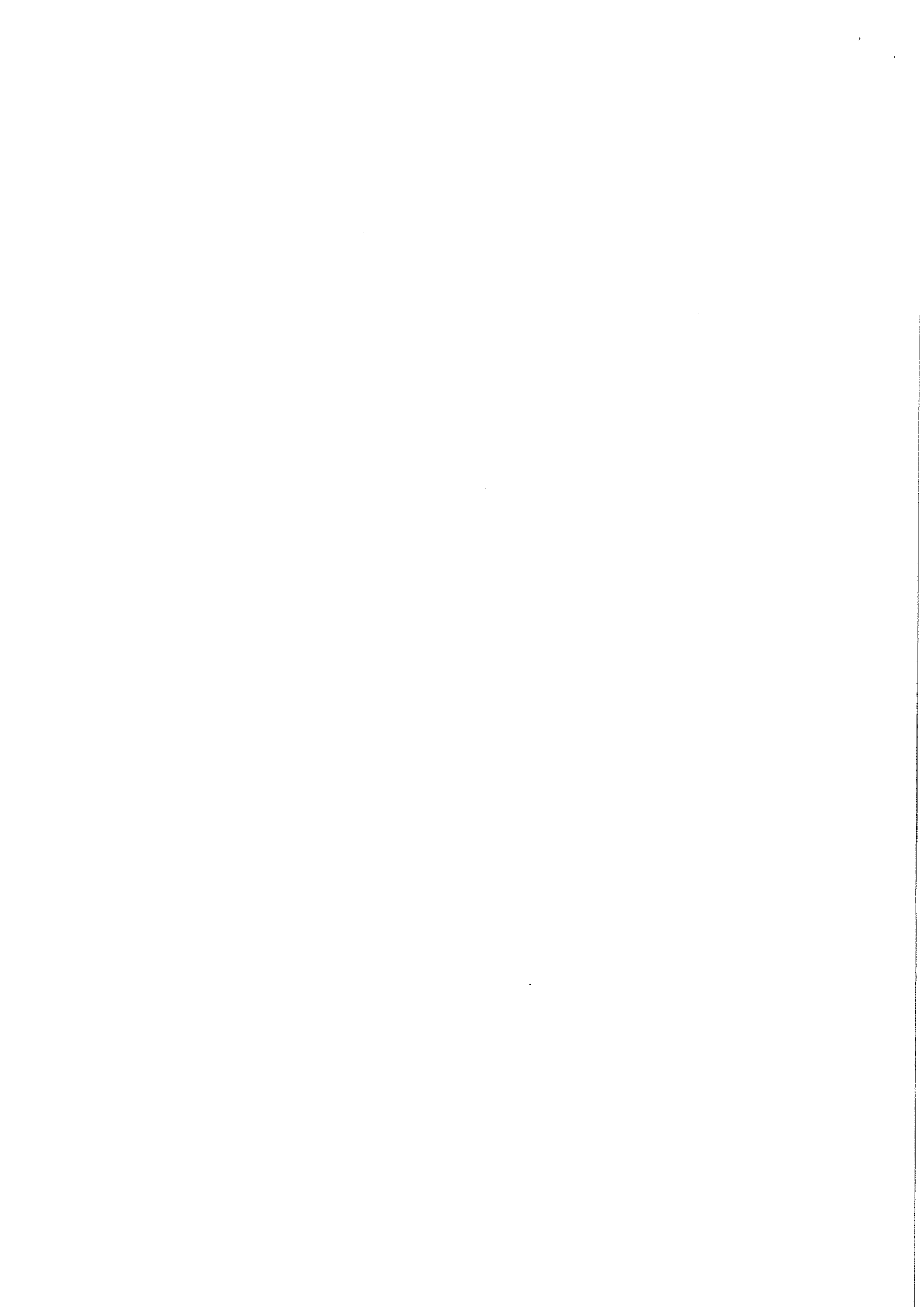
โทรศัพท์ 02 618 4430 และ 02 618 4434

3 ม.ค. 56  
 ๗/๑๐๕๖

๓๑/๑๒/๕๖

๗-๑-๕๖

๗-๑-๕๖



ประกาศทุนวิจัยด้านการเดินและการใช้จักรยาน  
ประจำปี 2556

**จุดประสงค์:** หาข้อมูลและองค์ความรู้ด้านการเดิน และ/หรือ การใช้จักรยานในชีวิตประจำวันของชุมชน ทั้งในเขตเมืองและชนบท เพื่อใช้ในการผลักดันนโยบายสาธารณะของประเทศไทย

**ขอบเขตงาน:** ครอบคลุมหลากหลายมิติ ทั้งในด้านโครงสร้างพื้นฐานทางกายภาพ วิศวกรรมขนส่ง ผังเมือง การมีส่วนร่วมของชุมชน จิตวิทยา สังคมวิทยา มานุษยวิทยา เศรษฐศาสตร์ กฎหมายเกี่ยวกับจักรยาน ฯลฯ

**ตัวอย่างโครงการ:**

- มาตรการกำจัด/ห้าม/ลด แผงลอยบนทางเท้า
  - Benefit/Cost Ratio ของการปรับปรุงทางเท้าในพื้นที่เมือง
  - วิธีการปรับเปลี่ยนพฤติกรรมมาสู่การเดินและใช้จักรยานในชีวิตประจำวัน
  - ข้อดีและปัญหาของกฎหมายว่าด้วยการเดินและจักรยานในไทย
  - ความปลอดภัยจากใส่เสื้อสะท้อนแสงยามขี่จักรยานกลางคืนเทียบกับการใส่หมวกกันน็อค
  - ข้อมูลการขี่จักรยานในประเทศ
- ฯลฯ

**ผู้มีสิทธิ์ขอทุน:** คณาจารย์ และ/หรือ นักศึกษาระดับมหาบัณฑิตขึ้นไป

**ระยะเวลาในการเปิดรับทุน (ปี 2556) :** บัดนี้ – 31 มีนาคม 2556

สอบถามรายละเอียดเพิ่มเติมได้ที่:

โครงการการผลักดันการเดินและการใช้จักรยานไปสู่นโยบายสาธารณะของประเทศไทย

เลขที่ 15 อาคารจันทนาการ ชั้น 4 ซอยประดิพัทธ์ 17 ถนนประดิพัทธ์ แขวงสามเสนใน เขตพญาไท กทม. 10400

โทรศัพท์ 02-618 4434 โทรสาร 02 618 4430

www. [www.thaicyclingclub.org](http://www.thaicyclingclub.org)

1. The first part of the document discusses the importance of maintaining accurate records of all transactions and activities. It emphasizes that this is crucial for ensuring transparency and accountability in the organization's operations.

2. The second part of the document outlines the specific procedures and protocols that must be followed to ensure compliance with all relevant laws and regulations.

## ขั้นตอนการขอรับทุน

ภายใต้โครงการผลักดันการเดินและการใช้จักรยานไปสู่นโยบายสาธารณะของประเทศไทย  
ชมรมจักรยานเพื่อสุขภาพแห่งประเทศไทย

### 1.1 ผู้ที่มีสิทธิ์ขอรับทุน

นักวิจัย อาจารย์ นักวิชาการที่สังกัดสถาบันการศึกษาและหน่วยงานอื่นๆ ของภาครัฐและภาคเอกชน นักวิชาการอิสระ

### 1.2 คุณสมบัติของผู้ขอรับทุน

- เป็นผู้มีความรู้ความสามารถและเชี่ยวชาญตรงตามสาขาที่ดำเนินการวิจัย
- เป็นผู้มีความพร้อมในด้านเวลาที่จะดำเนินโครงการวิจัยให้สำเร็จได้ภายในระยะเวลาที่กำหนดและเหมาะสม

### 1.3 ระยะเวลาที่เปิดให้ขอรับทุน

ตลอดเวลาจนกว่าเงินทุนวิจัยจะหมด

### 1.4 ลักษณะของโครงการวิจัยที่ขอรับทุน

โครงการวิจัยควรมีศักยภาพดังนี้

- มุ่งให้เกิดองค์ความรู้และ/หรือข้อมูลพื้นฐาน ที่สอดคล้องและสนับสนุนการผลักดันการเดินและการใช้จักรยานไปสู่นโยบายสาธารณะของประเทศไทย

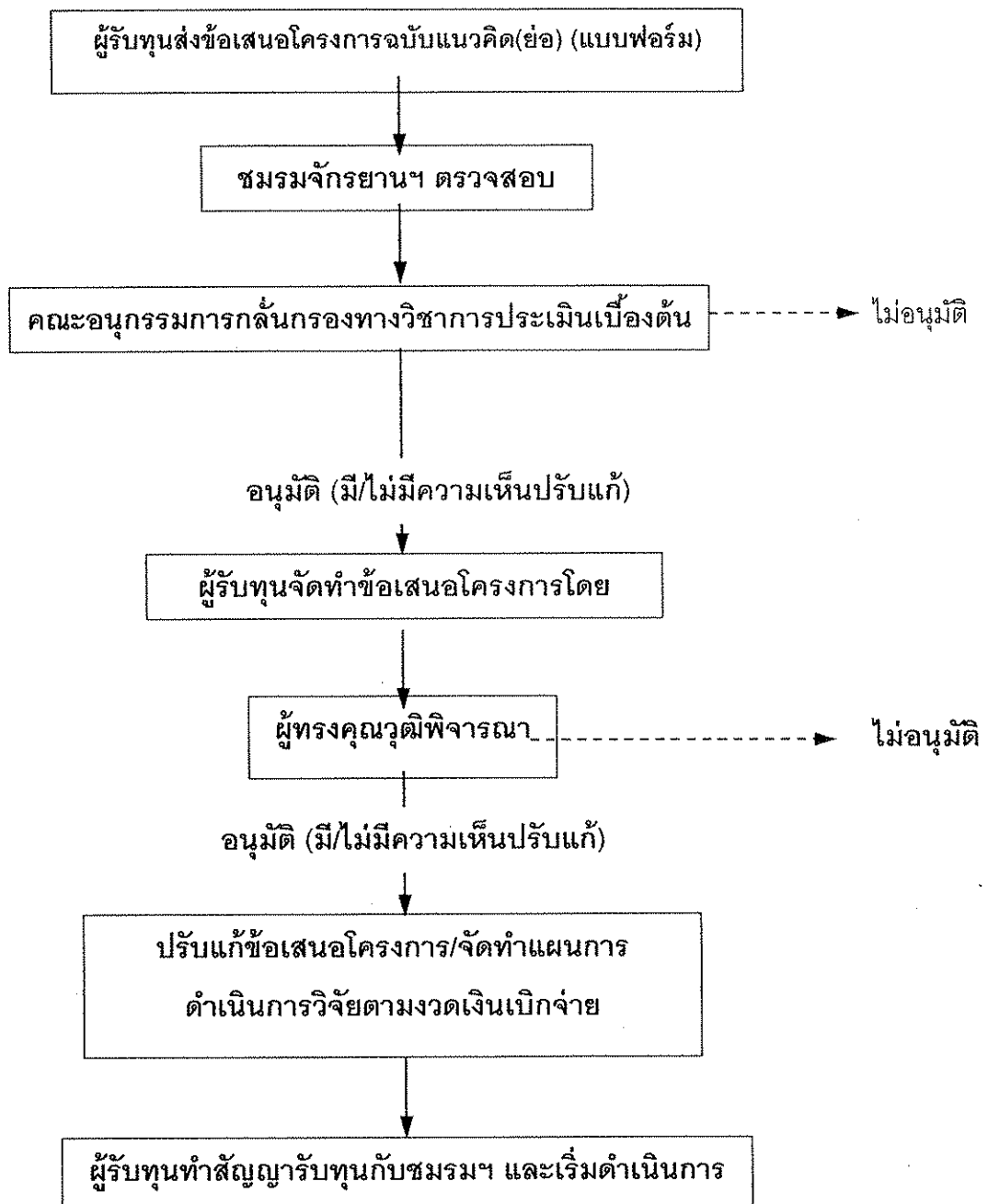
### 1.5 ขั้นตอนการขอรับทุนสนับสนุน

- 1) ผู้ขอรับทุนส่งข้อเสนอโครงการโดยย่อตามแนวทางการจัดทำข้อเสนอโครงการ (แบบฟอร์ม: ข้อเสนอโครงการโดยย่อ)
- 2) ชมรมจักรยานฯ ตรวจสอบ และเสนอต่อคณะกรรมการกลั่นกรองทางวิชาการเพื่อพิจารณาโครงการโดยย่อ พร้อมทั้งให้ความเห็นในเบื้องต้น
- 3) ชมรมจักรยานฯ ติดต่อหัวหน้าโครงการเพื่อแจ้งความเห็นในเบื้องต้นของคณะกรรมการกลั่นกรองทางวิชาการ และขอให้จัดทำข้อเสนอโครงการโดยละเอียด
- 4) ประธานคณะกรรมการกลั่นกรองพิจารณาเสนอชื่อผู้ทรงคุณวุฒิ เพื่ออ่านข้อเสนอโครงการและให้ความเห็น
- 5) ชมรมจักรยานฯ แจ้งผลการอ่านและความเห็นของผู้ทรงคุณวุฒิ เพื่อให้หัวหน้าโครงการปรับแก้ข้อเสนอโครงการ (ถ้าจำเป็น) และจัดทำแผนการดำเนินการวิจัยตามวงเงินเบิกจ่าย เพื่อให้ประกอบการทำสัญญารับทุน



- 6) หัวหน้าโครงการทำสัญญารับทุน ชมรมจักรยานฯ เบิก-จ่ายเงินทุนให้กับหัวหน้าโครงการตามระบุในสัญญา
- 7) หัวหน้าโครงการดำเนินการตามโครงการและส่งรายงานฉบับต่างๆ ตามระบุในสัญญา

ขั้นตอนการขอรับทุน







1. ข้อมูลทั่วไป

ชื่อโครงการ

.....  
.....  
.....  
.....

ชื่อหัวหน้าโครงการ

.....  
.....

ตำแหน่ง

.....  
.....

หน่วยงานต้นสังกัด

.....

สถานที่ติดต่อ

.....  
.....

โทรศัพท์ / โทรสาร/อีเมลล์.....

## 2. รายละเอียดโครงการ

### 2.1 ความสำคัญและที่มาของปัญหา

.....

.....

.....

.....

### 2.2 วัตถุประสงค์

.....

.....

.....

.....

### 2.3 ขอบเขตการศึกษา

.....

.....

.....

.....

### 2.4 วิธีดำเนินการ (ปงให้ละเอียดพอสมควร ไม่ควรกล่าวเชิงหลักการกว้างๆ)

.....

.....

.....

.....

2.5 ประโยชน์ที่คาดว่าจะได้รับ

.....

.....

.....

.....

.....

.....

.....

.....

.....

2.6 ระยะเวลาการดำเนินการ

.....

.....

.....

.....

.....

.....

3. งบประมาณรวมตลอด

โครงการ.....บาท

รายการ	จำนวนเงิน
1. ค่าตอบแทนและค่าจ้าง	
1.1 ค่าตอบแทนคณะผู้วิจัย	
1.2 ค่าจ้าง (ระบุจำนวน อัตรา คุณสมบัติ)	
2. ค่าวัสดุ	
3. ค่าครุภัณฑ์	
4. ค่าใช้สอย	
4.1	
4.2	
5. ค่าบริหารโครงการ(ไม่เกิน 10%)	
รวม	