



บันทึกข้อความ

คณะวิชาเกษตรศาสตร์ มหาวิทยาลัยเทคโนโลยีราชมงคล
วันที่ ๓๑ พ.ย. ๒๕๕๕
เวลา ๐๙.๓๕ น. สิ้น ๓๓๖
องค์ประกอบที่ ด้วยได้

ส่วนราชการ สำนักงานอธิการบดี กองบริหารการวิจัย งานการจัดการผลผลิตการวิจัย โทร. ๘๖๔๑

ที่ ศธ ๐๕๒๗.๐๑.๓๓(๔)/๔๔๐๔ วันที่ ๒๙ ตุลาคม ๒๕๕๕

เรื่อง แนวปฏิบัติการขอรับทุนสนับสนุนและรางวัลการตีพิมพ์บทความในวารสารวิชาการ

เรียน คณบดีคณะวิศวกรรมศาสตร์

ตามที่ มหาวิทยาลัยเทคโนโลยีราชมงคล ได้ปรับโครงสร้างการทำงานของกองบริหารการวิจัย เพื่อให้สอดคล้องกับปณิธานของมหาวิทยาลัยในการเป็นมหาวิทยาลัยระดับแนวหน้าในกลุ่ม ๑๐ อันดับแรกของประเทศ ภายในปี พ.ศ. ๒๕๖๐ นั้น

เพื่อให้การทำงานเป็นไปด้วยความเรียบร้อยและมีประสิทธิภาพ กองบริหารการวิจัย ขอแจ้งแนวปฏิบัติการขอรับทุนสนับสนุนและรางวัลการตีพิมพ์บทความในวารสารวิชาการระดับชาติและระดับนานาชาติ (ดังเอกสารที่แนบมาพร้อมกันนี้) เพื่อเป็นการประชาสัมพันธ์ให้บุคลากรในสังกัดของท่านได้รู้และเข้าใจในแนวปฏิบัติดังกล่าว หากมีข้อสงสัยประการใด ขอได้โปรดติดต่อ คุณสิรินทรา ชุ่มกลัด โทร. ๘๖๔๑

จึงเรียนมาเพื่อโปรดทราบ

(นางสาวสิรินทรา ชุ่มแก้ว)

ผู้อำนวยการกองบริหารการวิจัย

เรียน คณบดี

ด้วย กองบริหารการวิจัย แจ้งแนวปฏิบัติการขอรับทุนสนับสนุน และ รางวัล การตีพิมพ์บทความในวารสาร วิชาการ
คือเรื่องแนบมาเพื่อโปรดทราบ และเห็นควรเรียนแจ้งคณบดี
และประชาสัมพันธ์ ทางเว็บไซต์

30 ต.ค. ๕๕

เรียนคณบดี

แนบมาตามใบขอ ตามไป๒ ๒๖

แนบมา และ แนบไปแนบมาทั้ง ๒ ฉบับ

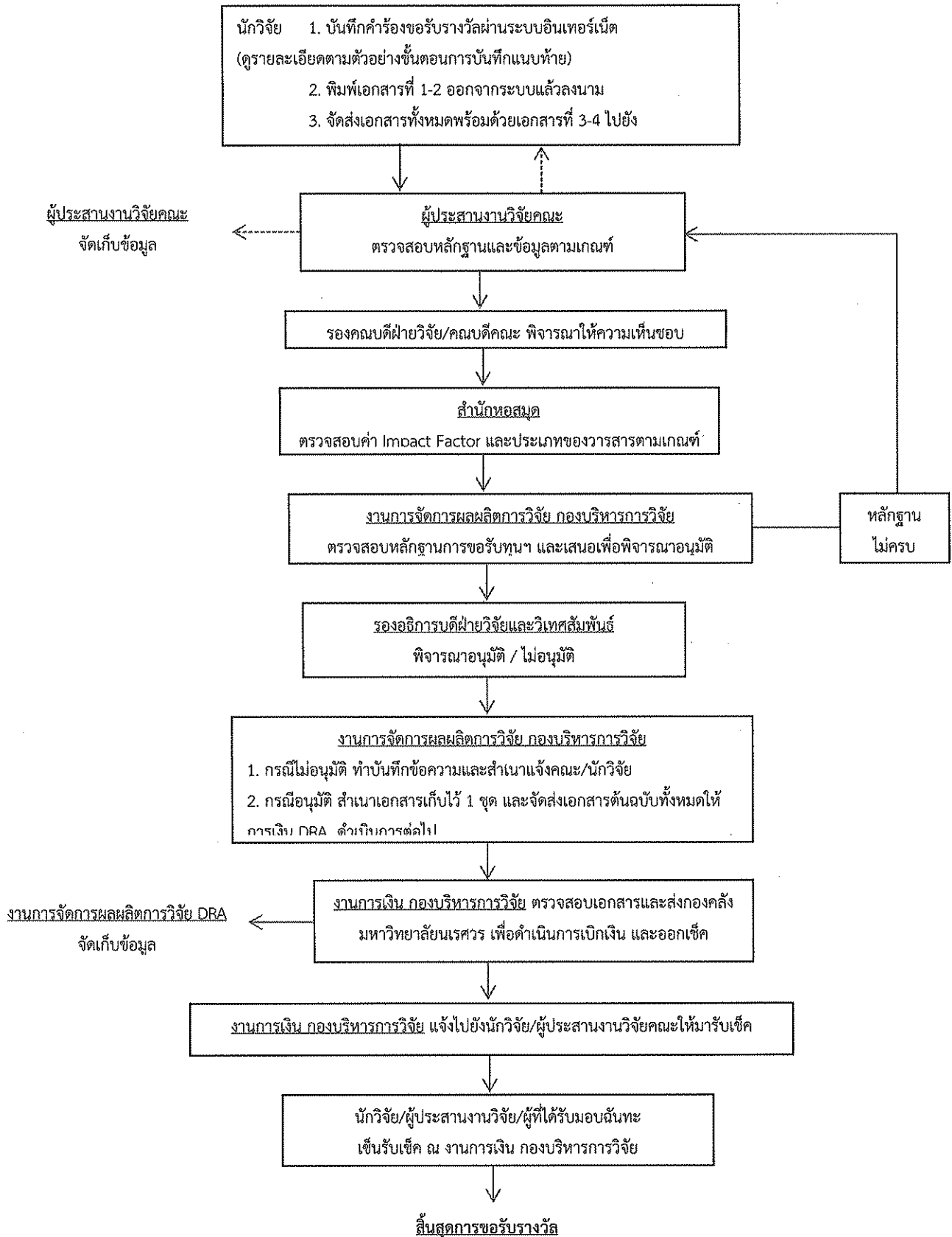
น.วิจิตร

นางสาวสิรินทรา ชุ่มกลัด

เรียน คณบดี

๒ พ.ย. ๒๕๕๕

แนวปฏิบัติการขอรับทุนสนับสนุนและรางวัลการตีพิมพ์บทความในวารสารวิชาการระดับชาติ และระดับนานาชาติ
ผ่านระบบอินเทอร์เน็ต ประจำปีงบประมาณ 2556



เอกสารที่นักวิจัยต้องแนบ มีดังนี้

(1) เอกสารที่ 1-2 ที่นักวิจัยต้องพิมพ์ออกจากระบบ ประกอบด้วย

1. บันทึกขออนุมัติเบิกเงินรางวัลเผยแพร่ผลงานวิจัย จำนวน 1 ชุด
- นักวิจัยต้องระบุหน่วยงาน/เบอร์โทรศัพท์/เลขที่ ศธ./วันที่ เดือน พ.ศ.ที่ขอรับรางวัล
พร้อมทั้งเซ็นชื่อในเอกสาร

2. ใบสำคัญรับเงิน จำนวน 1 ชุด

(2) เอกสารที่ 3-4 นักวิจัยต้องแนบและส่งมาพร้อมข้อ (1) ประกอบด้วย

3. สำเนาผลงานวิจัยที่ได้รับการตีพิมพ์ กรณีที่อยู่ระหว่างตีพิมพ์ให้ส่งเป็นจดหมายตอบรับการตีพิมพ์ พร้อมรับรอง
สำเนาถูกต้องจำนวน 1 ชุด

4. แนบสำเนาหลักฐานค่า Impact Factor พร้อมรับรองสำเนาถูกต้อง จำนวน 1 ชุด

5. กรณีขอรับทุนสนับสนุนค่าตีพิมพ์ (Page Charge) ให้จัดส่งสำเนาใบ Invoice และสำเนาหลักฐานจ่ายเงินค่า
ตีพิมพ์ จำนวน 1 ชุด

6. สำเนาบัตรประชาชนพร้อมรับรองสำเนาถูกต้อง จำนวน 1 ชุด

**** หากมีข้อสงสัยสามารถติดต่อสอบถามได้ที่ คุณสิรินทรา ชุ่มกลัด โทรศัพท์ 8641 ****