



สำนักงานกองทุนสนับสนุนการวิจัย
THE THAILAND RESEARCH FUND

ที่ นร ๖๒๑๑/๐๐๐๑/๒๕๕๕

คณะกรรมการศาสตร์
รับที่... 02211... วันที่ 3 ก.ย. 2555
เวลา... 12:16 น... ผู้รับ... ๐๒๒๐

๖ กันยายน ๒๕๕๕

เรื่อง ทูลโครงการพัฒนานักวิจัยและงานวิจัยเพื่ออุตสาหกรรม (พวอ.)

เรียน คณบดี คณะวิศวกรรมศาสตร์ มหาวิทยาลัยรัตนนคร

สิ่งที่ส่งมาด้วย ๑. แผ่นพับประชาสัมพันธ์โครงการพัฒนานักวิจัยและงานวิจัยเพื่ออุตสาหกรรม-พวอ. (RRI)

๒. ประกาศรับสมัครทุนโครงการพัฒนานักวิจัยและงานวิจัยเพื่ออุตสาหกรรม-พวอ. (RRI) ระดับปริญญาโทและปริญญาเอก

โครงการพัฒนานักวิจัยและงานวิจัยเพื่ออุตสาหกรรม (พวอ.) เป็นโครงการที่บริหารจัดการโดยสำนักงานกองทุนสนับสนุนการวิจัย (สกว.) โดยมีพันธกิจในการจัดสรรทุนเพื่อผลิตนักวิจัยระดับปริญญาโทและปริญญาเอกที่สอดคล้องและเพียงพอกับความต้องการของอุตสาหกรรมไทย และการผลิตงานวิจัยที่มุ่งแก้ปัญหาของภาคอุตสาหกรรม เพื่อรองรับกับการปรับตัวของภาคอุตสาหกรรมในอนาคตและการพัฒนาประเทศสู่ระบบเศรษฐกิจฐานความรู้

ทั้งนี้ ในปี ๒๕๕๕ ทาง สกว. ได้ริเริ่มจัดทำโครงการพัฒนานักวิจัยและงานวิจัยเพื่ออุตสาหกรรม (พวอ.) ขึ้น โดยการให้ทุนการศึกษาและทุนวิจัยสำหรับนักศึกษาปริญญาโทและปริญญาเอก ซึ่งอาจารย์ที่ปรึกษาและนักศึกษาที่ได้รับทุนจะมีการร่วมมือทำวิจัยโดยใช้โจทย์วิจัยจากภาคอุตสาหกรรม และมีการผลิตงานวิจัยที่ทางภาคอุตสาหกรรมสามารถนำไปใช้ประโยชน์ได้จริง

จึงเรียนมาเพื่อโปรดทราบ และใคร่ขอความร่วมมือให้ท่านเผยแพร่เอกสารที่ส่งมานี้พร้อมทั้งประชาสัมพันธ์เชิญชวนอาจารย์ที่มีคุณสมบัติเหมาะสมในหน่วยงานของท่านด้วย

ขอขอบคุณในความร่วมมือของท่านมา ณ ที่นี้

เรียน คณบดี

ด้วย สกว. ส่งเอกสาร โครงการ พัฒนานักวิจัย
ผลงานวิจัย เพื่อ อุตสาหกรรม (พวอ.) โดย ลงนาม
และ ส่งจดหมายโครงการ ลงใน 30 ก.ย. 55

ส่งเรื่องมาเพื่อโปรดพิจารณา และ เห็นควร เร็ว ๆ
ขอด้วย และ ประชาสัมพันธ์ ทาง เว็บไซต์

ขอแสดงความนับถือ

(Signature)

ดำเนิน

(ศ.ดร.สวัสดิ์ ตันตระรัตน์)

ผู้อำนวยการสำนักงานกองทุนสนับสนุนการวิจัย

(Signature)

18.9.55

(Signature)

17 ก.ย. 55

(Signature)

ผู้สนใจดูรายละเอียดเพิ่มเติมที่ <http://rri.trf.or.th> หรือติดต่อสอบถามได้ที่ ๐-๒๒๗๔-๘๒๐๐

E-mail: trfrri@trf.or.th

"ถ้าคุณต้องการทำวิจัย...biodata ให้โอกาส เชิญลงทะเบียนรับทราบโจทย์วิจัย ที่ <http://biodata.trf.or.th>"

ชั้น 14 อาคาร เอส เอ็ม ทาวเวอร์ 979/17-21 ถนนพหลโยธิน แขวงสามเสนใน เขตพญาไท กรุงเทพฯ 10400
14th Floor, S M Tower, 979/17-21 Phaholyothin Road, Samsennai, Phayathai, Bangkok 10400, Thailand
Tel : +66 (0) 2278-8200 Fax : +66 (0) 2298-0476 <http://www.trf.or.th> E-mail : trf-info@trf.or.th

สร้างสรรค์ปัญญา เพื่อพัฒนาประเทศ



สำนักประสานงานโครงการพัฒนานักวิจัยและงานวิจัยเพื่ออุตสาหกรรม : พวอ. ระดับปริญญาโท
สาขาวิชาวิศวกรรมเคมี คณะวิศวกรรมศาสตร์ สถาบันเทคโนโลยีพระจอมเกล้าเจ้าคุณทหารลาดกระบัง
แขวงลาดกระบัง เขตลาดกระบัง กทม. 10520
วิศวกรโครงการ โทรศัพท์ 086-448-4026-7, 0-2326-4424, 0-2329-8359, 0-2329-8362-3 ต่อ 167 โทรสาร 0-2326-4424
การเงินและประสานงานโครงการ โทรศัพท์ 086-777-1895, 086-441-7063, 0-2326-4423, 0-2329-8362-3 ต่อ 152
โทรสาร 0-2326-4423
http://www.trfmag.org E-mail: trfmag@yahoo.com, trfmag@gmail.com, trfmag@kmitl.ac.th

ที่ คทวท. 285/112/2555

1 กันยายน 2555

เรื่อง รับสมัครทุนพัฒนานักวิจัยและงานวิจัยเพื่ออุตสาหกรรม: ทุน พวอ. ระดับปริญญาโท (RRI Grants-MAG)

เรียน ท่านคณบดี คณะวิศวกรรมศาสตร์

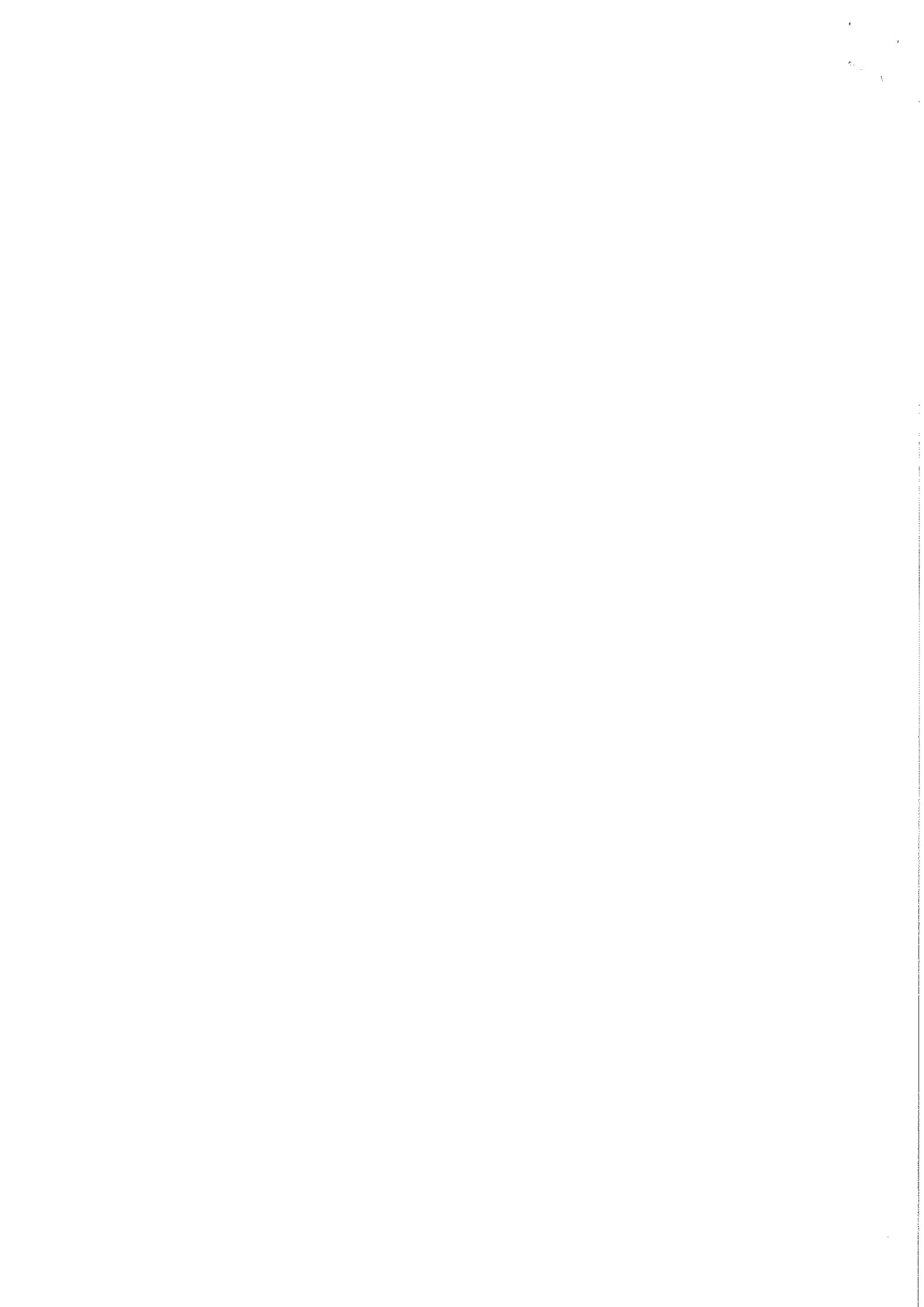
มหาวิทยาลัยนเรศวร

- สิ่งที่ส่งมาด้วย
1. ประกาศรับสมัครทุนพัฒนานักวิจัยและงานวิจัยเพื่ออุตสาหกรรม: ทุน พวอ. ระดับปริญญาโท ปี 2556
 2. โบรชัวร์ทุน พวอ. ระดับปริญญาโท

ด้วยสำนักงานกองทุนสนับสนุนการวิจัย (สกว.) โดยสำนักประสานงาน โครงการพัฒนานักวิจัยและงานวิจัยเพื่ออุตสาหกรรม: พวอ. ระดับปริญญาโท ประกาศรับสมัครข้อเสนอโครงการทุนพัฒนานักวิจัยและงานวิจัยเพื่ออุตสาหกรรม: ทุน พวอ. ระดับปริญญาโท ประจำปี 2556 โดยมีวัตถุประสงค์เพื่อสนับสนุนทุนสำหรับนิสิต/นักศึกษา ระดับปริญญาโทเพื่อรองรับความต้องการของภาคอุตสาหกรรมในการทำงานวิจัยเพื่อแก้ปัญหา หรือพัฒนาเทคโนโลยีใหม่ๆ เพื่อเพิ่มขีดความสามารถในการแข่งขันและส่งผลให้เกิดความยั่งยืนของภาคอุตสาหกรรม จำนวน 200 ทุน รายละเอียดและเงื่อนไข โดยสังเขปดังนี้

1. โจทย์วิจัยต้องได้จากอุตสาหกรรม โดยต้องปรากฏตัวตนของภาคอุตสาหกรรมที่ต้องการความรู้ชัดเจน และแสดงให้เห็นว่าความรู้ที่สำคัญสำหรับกิจการอุตสาหกรรมนั้น ทั้งนี้ โจทย์ต้องเหมาะสมที่จะเป็นวิทยานิพนธ์ระดับปริญญาโท
2. การทำโครงการหรือวิจัยจะต้องมีส่วนทำที่สถานประกอบการ อย่างน้อย 3 เดือน เพื่อบุคลากรอุตสาหกรรมมีส่วนร่วม หรือบุคลากรของอุตสาหกรรมเป็นผู้ทำวิจัยเอง เช่น เป็นนิสิต/นักศึกษาระดับบัณฑิตศึกษา
3. นิสิต/นักศึกษามีสัญชาติไทย สามารถศึกษาวิจัยได้เต็มเวลาในขณะรับทุน และสามารถทำงานวิจัยได้ดี
4. อาจารย์ที่ปรึกษาหลัก 1 ท่าน ดูแลได้ ไม่เกิน 3 โครงการ ทั้งนี้ไม่นับรวมโครงการอื่นภายใต้การสนับสนุนของ สกว.
5. สกว. จะทำสัญญาการรับทุนกับอาจารย์ที่ปรึกษาหลัก และนิสิต/นักศึกษาเป็นผู้ร่วมรับทุน
6. เมื่อสิ้นสุดโครงการจะต้องมีงานตีพิมพ์ในวารสารวิชาการภายใต้ประกาศของโครงการนี้ หรือสิทธิบัตรสำหรับผลงานตีพิมพ์ในการประชุมวิชาการนิสิต/นักศึกษาจะต้องนำเสนอแบบปากเปล่าเท่านั้น
7. ระยะเวลาไม่เกิน 18 เดือน นับจากวันที่ทำสัญญาการรับทุน ทุนละไม่เกิน 300,000 บาท (สกว. สนับสนุนเงินสดทุนละไม่เกิน 280,000 บาท ภาคอุตสาหกรรมที่ร่วมโครงการสนับสนุนเงินสดไม่น้อยกว่า 20,000 บาท และ in kind ไม่น้อยกว่า 15,000 บาท)
8. การดำเนินการ

อาจารย์ผู้สนใจลงทะเบียนและกรอกประวัติ <http://biodata.trf.of.th> และส่งข้อเสนอโครงการ และรายละเอียดของผู้ประกอบการที่ร่วมโครงการที่ www.trfmag.org ภายในวันที่ 30 พฤศจิกายน 2555



ผู้สนใจดูรายละเอียดเพิ่มเติมที่ www.trfmag.org หรือติดต่อสอบถามได้ที่ โทรศัพท์ 086-448-4026-7, 0-2329-8359, 0-2326-4424 และ 0-2329-8362-3 ต่อ 167 โทรสาร 0-2326-4424 E-mail: trfmag@gmail.com, trfmag@yahoo.com

ผู้จัดการโครงการฯ ยินดีชี้แจงรายละเอียดของโครงการและการเขียนข้อเสนอโครงการวิจัยแก่อาจารย์ นิสิต/นักศึกษา และผู้ที่สนใจในหน่วยงานของท่าน ตามการนัดหมาย

จึงเรียนมาเพื่อโปรดประชาสัมพันธ์ให้อาจารย์ และนิสิต/นักศึกษาผู้สนใจทราบ โดยทั่วกัน จักเป็นพระคุณยิ่ง

ขอแสดงความนับถือ

อัญชลีพร วาริตสวัสดิ์ หล่อทองคำ

(รศ.ดร.อัญชลีพร วาริตสวัสดิ์ หล่อทองคำ)

ผู้จัดการ โครงการพัฒนานักวิจัยและงานวิจัยเพื่ออุตสาหกรรม: พวอ. ระดับปริญญาโท



ประกาศรับสมัครทุนพัฒนานักวิจัยและงานวิจัยเพื่ออุตสาหกรรม: ทุน พวอ. ระดับปริญญาโท
Researchers and Research for Industry Grants: Master Sci. & Tech Grants (RRI Grants-MAG)
ประจำปี 2556

ด้วยสำนักงานกองทุนสนับสนุนการวิจัย (สกว.) โดยสำนักประสานงาน โครงการพัฒนานักวิจัยและงานวิจัยเพื่ออุตสาหกรรม: พวอ. ระดับปริญญาโท ประกาศรับสมัครข้อเสนอโครงการพัฒนานักวิจัยและงานวิจัยเพื่ออุตสาหกรรม: พวอ. ระดับปริญญาโท ประจำปี 2556 (RRI Grants-MAG) เพื่อสนับสนุนทุนวิจัยแก่อาจารย์ และนิสิต/นักศึกษาระดับปริญญาโทที่ทำงานวิจัยกับภาคเอกชน ชุมชน หรือวิสาหกิจขนาดกลาง และขนาดย่อมกลุ่มเป้าหมาย เพื่อสร้างนวัตกรรมกระบวนการ หรือผลิตภัณฑ์ที่ทำให้เกิดประโยชน์ในเชิงพาณิชย์อย่างเป็นรูปธรรม ในการพัฒนาประเทศสู่ระบบเศรษฐกิจฐานความรู้ รายละเอียดดังต่อไปนี้

1. วัตถุประสงค์

- 1.1 เพื่อสนับสนุนการผลิตนักวิจัยที่มีคุณวุฒิปริญญาโทและปริญญาเอกรองรับความต้องการภาคอุตสาหกรรม-ตลอดจนการพัฒนาบุคลากรในภาคอุตสาหกรรม โดยใช้โจทย์วิจัยจากภาคอุตสาหกรรม
- 1.2 เพื่อสนับสนุนการสร้างงานวิจัยเพื่อแก้ปัญหา หรือพัฒนาเทคโนโลยีใหม่ ๆ เพื่อเพิ่มขีดความสามารถในการแข่งขันและส่งผลให้เกิดความยั่งยืนของภาคอุตสาหกรรม
- 1.3 เพื่อเป็นกลไกสนับสนุนให้เกิดความร่วมมือระหว่างสถาบันอุดมศึกษาและภาคอุตสาหกรรมเพื่อการดำเนินกิจกรรมวิจัยและพัฒนาอย่างยั่งยืน
- 1.4 เพื่อสนับสนุนให้เกิดเครือข่ายความร่วมมือด้านการวิจัยระหว่างนักวิจัยในสถาบันอุดมศึกษาและนักวิจัยในภาคอุตสาหกรรม ตลอดจนนักวิจัยในต่างประเทศ

2. สาขาวิชาที่จะให้ทุนตามกลุ่มอุตสาหกรรมโดยแบ่งเป็น 2 กลุ่ม ดังนี้

2.1 สาขาวิชาในกลุ่มอุตสาหกรรมเป้าหมายภายใต้แผนพัฒนาเศรษฐกิจและสังคมแห่งชาติฉบับที่ 11 แผนแม่บทการพัฒนาอุตสาหกรรมไทย พ.ศ. 2555-2574 และโครงการ Flagship แผนบริหารราชการแผ่นดิน โดยมีสัดส่วนของจำนวนทุนประมาณ 70%-80% ของจำนวนทุนในแต่ละปี ในกลุ่มสาขาอุตสาหกรรมดังนี้

สาขาอุตสาหกรรมที่มีความสำคัญเร่งด่วน¹

อุตสาหกรรมแปรรูปเกษตร

- อุตสาหกรรมยางและผลิตภัณฑ์ยาง
- อุตสาหกรรมแปรรูปสินค้าเกษตร
(ข้าว มันสำปะหลัง อ้อยและน้ำตาล ัญพืช น้ำมันพืช อาหารสัตว์ ไก่ หมู วัว กุ้ง ปลา ผัก ผลไม้)

อุตสาหกรรมหนัก

- อุตสาหกรรมเครื่องจักรและโลหะการ²
(เครื่องจักรแปรรูปการเกษตร เครื่องจักรอัตโนมัติอุตสาหกรรม)
- อุตสาหกรรม Bio-Plastic

- อุตสาหกรรมพลังงานทดแทน
- อุตสาหกรรม Recycle

อุตสาหกรรมเบา

- อุตสาหกรรมยา ยาสมุนไพรและเวชภัณฑ์²

อุตสาหกรรมบริการและขนส่ง

- อุตสาหกรรมเสริมสร้างสุขภาพ ชีวเวชศาสตร์และสปา
- อุตสาหกรรมบริการ

(ท่องเที่ยวและอุตสาหกรรมต่อเนื่อง ไปรษณีย์และโทรคมนาคม การเงิน อสังหาริมทรัพย์ให้เช่า
สินทรัพย์ การวิจัยและพัฒนา การอำนวยความสะดวก)

สาขาอุตสาหกรรมที่มีความสำคัญในลำดับรอง

อุตสาหกรรมแปรรูปเกษตร

- อุตสาหกรรมอาหารและเครื่องดื่ม

อุตสาหกรรมหนัก

- อุตสาหกรรมเครื่องใช้ไฟฟ้าและอิเล็กทรอนิกส์
- อุตสาหกรรมเคมีภัณฑ์²
- อุตสาหกรรมชิ้นส่วนยานยนต์และอุปกรณ์ขนส่ง²
- อุตสาหกรรมพลาสติก

อุตสาหกรรมเบา

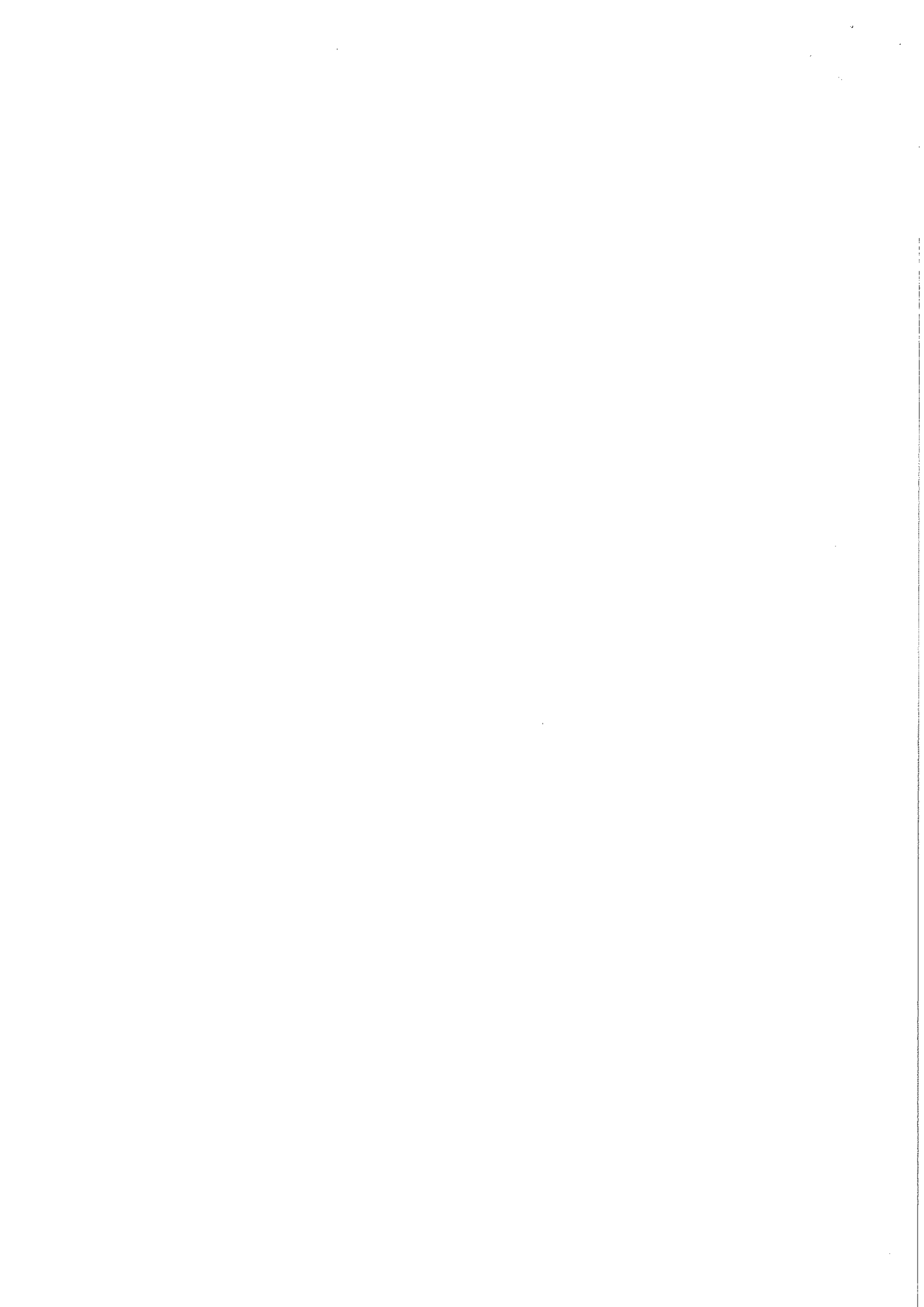
- อุตสาหกรรมกระดาษและสิ่งพิมพ์
- อุตสาหกรรมไม้และเครื่องเรือน
- อุตสาหกรรมสิ่งทอและเครื่องนุ่งห่ม²
- อุตสาหกรรมอัญมณีและเครื่องประดับ
- อุตสาหกรรมเซรามิก
- อุตสาหกรรมรองเท้าและผลิตภัณฑ์หนัง

อุตสาหกรรมบริการและขนส่ง

- อุตสาหกรรมก่อสร้าง
- อุตสาหกรรมขนส่งและ โลจิสติกส์ (การขนส่งระบบราง)
- อุตสาหกรรมสร้างสรรค์
- อุตสาหกรรมภาพยนตร์
- อุตสาหกรรมโฆษณา
- การให้บริการสถาปัตยกรรม
- ซอฟต์แวร์และดิจิทัลคอนเทนต์

อุตสาหกรรมอื่น ๆ

- การบริหารจัดการน้ำ



- หมายเหตุ 1. เป็นสาขาวิชาอุตสาหกรรมซึ่งหน่วยงานเสนอความต้องการตรงกัน และตรงกับการศึกษาความต้องการกำลังคนด้านวิจัยในภาคอุตสาหกรรมรายสาขาของ สวทช.
2. เป็นสาขาวิชาอุตสาหกรรมที่มีความต้องการบุคลากรด้านการวิจัยและพัฒนามากที่สุดใน 5 ลำดับแรกจากการสำรวจของ สวทช.

2.2 สาขาวิชาในอุตสาหกรรมอื่น ๆ ที่อยู่นอกเหนือกลุ่มที่ 1 โดยมีสัดส่วนของจำนวนทุนประมาณ 20%-30% ของจำนวนทุนในแต่ละปี

3. เงื่อนไขการให้ทุน

3.1 โจทย์วิจัยต้องได้จากอุตสาหกรรม โดยต้องปรากฏตัวตนของภาคอุตสาหกรรมที่ต้องการความรู้ชัดเจน และแสดงให้เห็นว่าความรู้ที่สำคัญสำหรับกิจการอุตสาหกรรมนั้น ทั้งนี้โจทย์ต้องเหมาะสมที่จะเป็นวิทยานิพนธ์ระดับปริญญาโท

3.2 การทำโครงการหรือวิจัยจะต้องมีส่วนทำที่สถานประกอบการ อย่างน้อย 3 เดือน เพื่อบุคลากรอุตสาหกรรมมีส่วนร่วม หรือบุคลากรของอุตสาหกรรมเป็นผู้ทำวิจัยเอง เช่น เป็นนิสิต/นักศึกษาระดับบัณฑิตศึกษา

3.3 นิสิต/นักศึกษาสามารถศึกษาวิจัยได้เต็มเวลาในขณะที่รับทุน และสามารถทำงานวิจัยได้ดี

3.4 อาจารย์ที่ปรึกษาหลัก 1 ท่าน ดูแลได้ ไม่เกิน 3 โครงการ ทั้งนี้ไม่นับรวมโครงการอื่นภายใต้การสนับสนุนของ สวทช.

3.5 สกว. จะทำสัญญาการรับทุนกับอาจารย์ที่ปรึกษาหลัก และนิสิต/นักศึกษาเป็นผู้ร่วมรับทุน

3.6 เมื่อสิ้นสุดโครงการจะต้องมีงานตีพิมพ์ในวารสารวิชาการภายใต้ประกาศของโครงการนี้ หรือสิทธิบัตร สำหรับผลงานตีพิมพ์ในการประชุมวิชาการ นิสิต/นักศึกษาจะต้องนำเสนอแบบปากเปล่าเท่านั้น

3.7 ระยะเวลาไม่เกิน 18 เดือน นับจากวันที่ทำสัญญาการรับทุน ทุนละไม่เกิน 300,000 บาท (สกว. สนับสนุนเงินสดทุนละไม่เกิน 280,000 บาท ภาคอุตสาหกรรมที่ร่วมโครงการสนับสนุนเงินสดไม่น้อยกว่า 20,000 บาท และ in kind ไม่น้อยกว่า 15,000 บาท)

3.8 ผู้รับทุนจะต้องให้ความร่วมมือกับ สกว. ในการเสนอผลงานในงานนิทรรศการเพื่อเผยแพร่ผลการวิจัยสู่สาธารณชน โดยได้รับความเห็นชอบจากผู้ประกอบการที่เข้าร่วมโครงการ

3.9 สิทธิในทรัพย์สินทางปัญญาเป็นของ สกว. สถาบันการศึกษา และผู้ประกอบการที่เข้าร่วมโครงการ ในกรณีที่ผลงานที่มีศักยภาพและสามารถพัฒนาต่อยอดได้ สกว. มีสิทธิที่จะเป็นผู้บริหารจัดการและเข้าเจรจาก่อน (right of first refusal) และถ้า สกว. ให้ทุนสนับสนุนต่อโดยอาจร่วมกับหน่วยงานอื่น จะต้องได้รับความเห็นชอบจากผู้ประกอบการเดิมที่เข้าร่วมโครงการ ผลประโยชน์ในทรัพย์สินทางปัญญาและการจัดการทรัพย์สินทางปัญญาจะเป็นไปตามเกณฑ์ของ สกว. ตามสัญญาของทุนใหม่นั้น

3.10 สกว. ไม่มีนโยบายสนับสนุนครุภัณฑ์ แต่ในกรณีที่เกิดทรัพย์สินถาวร เช่น อุปกรณ์ เครื่องจักรอันเป็นครุภัณฑ์ที่สร้างเพื่อการวิจัยด้วยทุนทรัพย์ของ สกว. ผู้ประกอบการที่เข้าร่วมโครงการ และผู้ร่วมสนับสนุนอื่น (ถ้ามี) ให้อุปกรณ์เครื่องจักรนั้นเป็นสิทธิของ สกว. ผู้ประกอบการที่เข้าร่วมโครงการ และหน่วยงานผู้ร่วมสนับสนุนอื่น จนกว่าจะมีการตกลงเป็นอย่างอื่น

ผู้รับทุนต้องตกลงกับผู้ประกอบการที่เข้าร่วมโครงการ และผู้ร่วมสนับสนุนอื่น (ถ้ามี) เรื่องทรัพย์สินทางปัญญาและกรรมสิทธิ์ในอุปกรณ์ เครื่องจักรนั้น ทั้งนี้ สกว. จะไม่มีส่วนเข้าไปร่วมใกล้ชิดหากมีกรณีพิพาท แต่หากผู้ประกอบการและผู้ร่วมสนับสนุนอื่น ต้องการได้กรรมสิทธิ์ในอุปกรณ์ เครื่องจักรนั้น และต้องการปิดเป็นความลับ ผู้ประกอบการและผู้ร่วมสนับสนุนจะต้องจ่ายเงินคืนให้ สกว. ร้อยละ 70 (เจ็ดสิบ) ของค่าวัสดุและค่าใช้สอยที่ สกว. ลงทุนใช้ในการสร้างอุปกรณ์เครื่องจักรนั้น หากไม่ต้องการจ่ายเงินคืน ต้องอนุญาตให้ สกว. นำผู้อื่นเข้าเยี่ยมชมโครงการได้หากได้รับการร้องขอ

4. งบประมาณสนับสนุน

การสนับสนุน ภายใน 18 เดือน	พวอ. ปริญญาโท
จำนวนทุน	200
ค่าวัสดุและค่าใช้สอย (บาท)	120,000
ค่านำเสนอผลงานวิจัย (บาท)	20,000
ค่านำเสนอผลงานในการประชุมที่จัดโดย ศกว. (บาท)	10,000
ค่าลงทะเบียนเรียนของนักศึกษา (บาท)	50,000
ค่าจ้างนักศึกษา (บาท)	80,000
ค่าตอบแทนอาจารย์ที่ปรึกษา (บาท)	20,000
รวมมูลค่าทุน (บาท)	300,000

งบประมาณสนับสนุนจากสำนักงานกองทุนสนับสนุนการวิจัยต่อโครงการในระยะเวลาไม่เกิน 18 เดือน ไม่เกิน 280,000 บาท และภาคอุตสาหกรรมที่ร่วมโครงการสนับสนุน 20,000 บาท

- ค่าสมนาคุณอาจารย์ที่ปรึกษาและอาจารย์ที่ปรึกษาร่วม (ถ้ามี) จ่ายหลังจากการตีพิมพ์บทความ
- ค่าครองชีพนักศึกษา (แบ่งจ่ายเป็นงวด อาจารย์ที่ปรึกษาควรแยกจ่ายต่อเดือน)
- งบประมาณระหว่างหมวดค่าวัสดุและหมวดค่าใช้สอย สามารถเปลี่ยนแปลงได้ตามความเหมาะสม แต่ไม่เกินร้อยละ 20 ของงบประมาณในแต่ละหมวดนั้น

5. กำหนดเวลาในการดำเนินการ

กิจกรรม	เวลาในการดำเนินการ
อาจารย์กรอกประวัติ http://biodata.trf.or.th	ส.ค. - พ.ย. 55
ส่งข้อเสนอโครงการ ทาง www.trfmag.org	ต.ค. - พ.ย. 55
ผู้ทรงคุณวุฒิ คณะกรรมการและ ศกว. พิจารณาข้อเสนอโครงการ	ธ.ค. 55 – มี.ค. 56
ประกาศผลโครงการที่ได้รับทุนทาง www.trfmag.org	ภายใน เม.ย. 56
หมดเขตส่งชื่อนักศึกษา	เม.ย. 56
นักศึกษารู้จักส่งรายงานความก้าวหน้าและรายงานการเงิน	ทุก 6 เดือน จากวันที่ทำสัญญา
นักศึกษารู้จักส่งผลงานฉบับสมบูรณ์	ไม่เกิน 45 วัน จากวันที่สิ้นสุดสัญญา
นักศึกษารู้จักและอาจารย์ที่ปรึกษาส่งผลงานที่ตีพิมพ์ หรือหนังสือแจ้งผลการตอบรับตีพิมพ์จากบรรณาธิการ หรือผลงานในลักษณะอื่นที่ตรวจสอบคุณภาพทางวิชาการ ได้ เช่น สิทธิบัตร	ไม่เกิน 180 วัน จากวันสิ้นสุดสัญญา

6. การสมัครขอรับทุน

อาจารย์ที่สนใจลงทะเบียนและกรอกประวัติที่ <http://biodata.tcf.or.th> และส่งข้อเสนอโครงการและรายละเอียดของผู้ประกอบการที่ร่วมโครงการที่ www.tcfmag.org ภายในวันที่ 30 พฤศจิกายน 2555

7. เอกสารที่ต้องนำส่ง

ดาวน์โหลดได้ที่ www.tcfmag.org

ประกาศการสนับสนุนทุน
โครงการพัฒนานักวิจัยและงานวิจัยเพื่ออุตสาหกรรม-พวอ.

หลักการและเหตุผล

การพัฒนาเศรษฐกิจของไทย โดยเฉพาะอุตสาหกรรมขนาดกลางและขนาดย่อมซึ่งมีส่วนคิดเป็น 99.8% ของจำนวนวิสาหกิจทั่วประเทศ และเป็น 78.2% ของการจ้างงานของภาคอุตสาหกรรมทั้งหมด สำนักงานกองทุนสนับสนุนงานวิจัย (สกว.) จึงได้จัดทำ “โครงการพัฒนานักวิจัยและงานวิจัยเพื่ออุตสาหกรรม-พวอ.” เพื่อรองรับการปรับตัวของภาคอุตสาหกรรมในระยะต่อไปและการพัฒนาประเทศสู่ระบบเศรษฐกิจฐานความรู้ตามนโยบายของรัฐบาล โดยมีการดำเนินการแบ่งเป็น 4 ส่วนได้แก่ การให้ทุนวิจัยเพื่อสร้างผลงานวิจัยและนักวิจัยระดับปริญญาโท การให้ทุนวิจัยเพื่อสร้างผลงานวิจัยและนักวิจัยระดับปริญญาเอก การให้ทุนวิจัยเพื่อสร้างผลงานที่เป็นนวัตกรรมหรือแก้ไขปัญหาในภาคอุตสาหกรรม และการสนับสนุนเครือข่ายนักวิจัยระหว่างนักวิจัยในสถาบันอุดมศึกษาและนักวิจัยในภาคอุตสาหกรรมของประเทศไทย ตลอดจนนักวิจัยในภาคอุตสาหกรรมต่างประเทศ

ข้อมูลสำคัญเกี่ยวกับทุน พวอ. ปริญญาเอก

ทุน พวอ. ปริญญาเอกเป็นทุนที่มีวัตถุประสงค์เพื่อสร้างกำลังคน และ งานวิจัยระดับปริญญาเอก รวมถึงนวัตกรรมหรือเทคโนโลยีใหม่ๆ ที่มีความเกี่ยวข้องกับภาคอุตสาหกรรม โดยแบ่งออกเป็น 2 รูปแบบ ได้แก่

แบบที่ 1 อุตสาหกรรมเสนอโจทย์วิจัย

แบบที่ 2 อาจารย์ที่ปรึกษาเสนอโจทย์จากอุตสาหกรรม

ขอบเขตงานวิจัย

โจทย์วิจัยต้องมาจากภาคอุตสาหกรรมหรือเพื่อแก้ปัญหาที่ภาคอุตสาหกรรมต้องการคำตอบ และต้องเป็นการวิจัยทางวิทยาศาสตร์และเทคโนโลยี โดยมีหนังสือแสดงเจตจำนงที่จะใช้ประโยชน์จากงานดังกล่าวจากผู้ประกอบการภาคเอกชน

รายละเอียดทุน พวอ. ปริญญาเอก

การให้ทุนวิจัยระดับปริญญาเอก ทุนละ 1,700,000 บาท เพื่อเป็นค่าเล่าเรียน ค่าวิจัย ค่าใช้จ่ายประจำเดือนนักศึกษา ค่าตอบแทนอาจารย์ที่ปรึกษา และ ค่าเดินทางต่างประเทศสำหรับ อาจารย์ที่ปรึกษา นักศึกษา และอาจารย์ที่ปรึกษาต่างประเทศ

รายชื่อกลุ่มอุตสาหกรรมเป้าหมาย

1. กลุ่มอุตสาหกรรมเป้าหมายตามแผนพัฒนาพัฒนาเศรษฐกิจและสังคมแห่งชาติ ฉบับที่ 11 ซึ่งจะได้รับ
ความสำคัญในการพิจารณา
 - อุตสาหกรรมเครื่องจักรและโลหะการ
 - อุตสาหกรรมชิ้นส่วนยานยนต์
 - อุตสาหกรรมเครื่องใช้ไฟฟ้าและอิเล็กทรอนิกส์
 - อุตสาหกรรมเคมีภัณฑ์ อุตสาหกรรมพลาสติก
 - อุตสาหกรรมกระดาษและสิ่งพิมพ์
 - อุตสาหกรรมเซรามิกส์
 - อุตสาหกรรมก่อสร้าง
 - อุตสาหกรรมสิ่งทอและเครื่องนุ่งห่ม
 - อุตสาหกรรมอาหาร
 - อุตสาหกรรมไม้และเครื่องเรือน
 - อุตสาหกรรมยา
 - อุตสาหกรรมยางและผลิตภัณฑ์ยาง
 - อุตสาหกรรมรองเท้าและผลิตภัณฑ์หนัง
 - อุตสาหกรรมอัญมณีและเครื่องประดับ
 - อุตสาหกรรมด้านการขนส่งและโลจิสติกส์
 - กลุ่มอุตสาหกรรมที่เป็นโครงการ flagship ของ
รัฐบาล
2. กลุ่มอุตสาหกรรมอื่น ๆ ที่อยู่นอกเหนือกลุ่มที่ 1

หลักเกณฑ์การพิจารณาทุน พวอ. ปริญญาเอก

1. การคัดเลือกโครงการ จะพิจารณาจากปัจจัยต่อไปนี้
 - 1.1 โครงการวิจัยจากภาคอุตสาหกรรมหรือเพื่อแก้ปัญหาที่ภาคอุตสาหกรรมต้องการคำตอบ
 - 1.2 ศักยภาพในการสร้างความเข้มแข็งต่อภาคอุตสาหกรรม
 - 1.3 ระดับความสนใจของผู้ประกอบการต่อโครงการวิจัยที่เสนอ
 - 1.4 ความสามารถของอาจารย์ที่ปรึกษา และ นักศึกษาที่จะทำงานวิจัยให้สำเร็จ
 - 1.5 ความลึกซึ้งของงานวิจัยที่เหมาะสมกับการศึกษาระดับปริญญาเอก
 - 1.6 ศักยภาพที่จะทำให้เกิดการพึ่งพาตนเองทางวิทยาศาสตร์และเทคโนโลยีของประเทศ
 - 1.7 ศักยภาพในการสร้างผลกระทบต่อเศรษฐกิจของประเทศ
2. คุณสมบัติอาจารย์ของอาจารย์ที่ปรึกษา
 - 2.1 พำนักอยู่ในประเทศไทย
 - 2.2 มีความรู้ความสามารถในสาขาที่ขอรับทุน
 - 2.3 มีเวลาให้คำปรึกษาแก่นักศึกษาอย่างเพียงพอ
 - 2.4 มีประสบการณ์เป็นอาจารย์ที่ปรึกษาวิทยานิพนธ์ปริญญาเอก
 - 2.5 ถ้าเคยได้ทุนวิจัยของ สกว. จะต้องแสดงผลการดำเนินการที่ดี
 - 2.6 มีประสบการณ์ทำวิจัยในช่วง 5 ปีล่าสุดอย่างต่อเนื่อง โดยมีผลงานวิจัยที่ดี เช่น มีการตีพิมพ์บทความ หรือมีสิทธิบัตร
 - 2.7 ผู้มีผลงานวิจัยกับภาคอุตสาหกรรม หรือ มีสิทธิบัตร จะได้รับความสำคัญในการพิจารณา
3. คุณสมบัติของนักศึกษา
 - 3.1 อายุไม่เกิน 40 ปี และ เป็นผู้ที่มีสัญชาติไทย
 - 3.2 สามารถศึกษาวิจัยได้เต็มเวลาในขณะที่รับทุน พวอ.
 - 3.3 มีวุฒิปริญญาตรี หรือ ปริญญาโท
 - กรณีวุฒิปริญญาตรี ต้องได้เกียรตินิยม หรือมีผลการศึกษาอยู่ใน 10% แรกของชั้น
 - กรณีวุฒิปริญญาโท ต้องมีผลการศึกษาในระดับดีทั้งปริญญาตรีและปริญญาโท และมีผลงานวิจัยในวารสาร หรือที่ประชุมวิชาการ หรือใช้ประโยชน์ได้ดีในภาคอุตสาหกรรม
 - 3.4 ถ้ามีประสบการณ์ในภาคอุตสาหกรรม จะได้รับความสำคัญในการพิจารณา

เงื่อนไขการสำเร็จการศึกษา

1. งานวิจัยวิทยานิพนธ์ปริญญาเอกได้รับความเห็นชอบจากคณะกรรมการกำกับทิศทางการวิจัย ซึ่งประกอบด้วยอาจารย์ที่ปรึกษาหลัก ผู้แทนจากอุตสาหกรรมเจ้าของโจทย์ และผู้ทรงคุณวุฒิ
2. นักศึกษาต้องสอบวิทยานิพนธ์ผ่านตามระเบียบของมหาวิทยาลัยที่ศึกษา
3. มีผลงานวิจัยอันเป็นส่วนหนึ่งของวิทยานิพนธ์ปริญญาเอกในวารสารวิชาการนานาชาติที่ สกว. ยอมรับ หรือมีการจดสิทธิบัตร
4. ในกรณีที่ไม่สามารถเผยแพร่ผลงานโดยการตีพิมพ์ผลงานได้ เนื่องจากข้อจำกัดจากอุตสาหกรรมเจ้าของโจทย์ ผลงานวิจัยวิทยานิพนธ์ปริญญาเอกต้องผ่านกระบวนการประเมินคุณภาพที่กำหนดโดย สกว.
5. หากนักศึกษาที่ได้รับทุนไม่สามารถศึกษาจนสำเร็จการศึกษาและไม่มีผลงานที่อุตสาหกรรมจะนำไปใช้ประโยชน์ได้ โดยไม่มีเหตุผลอันสมควร นักศึกษาจะต้องชดใช้ทุนที่ได้รับไปในส่วนที่เป็นค่าใช้จ่ายเกี่ยวข้องกับนักศึกษาและการวิจัย

เงื่อนไขหลังจบการศึกษา

1. เมื่อนักศึกษาสำเร็จการศึกษาแล้ว จะไม่มีข้อผูกมัดในการทำงานชดใช้ทุนในภาครัฐ เนื่องจาก พ.ร.บ. มีวัตถุประสงค์ในการผลิตนักวิจัยแก่ภาคอุตสาหกรรม
2. นักศึกษาต้องทำงานในประเทศไทยเป็นระยะเวลาอย่างน้อยเท่ากับระยะเวลาที่ได้รับทุน หากไม่ปฏิบัติตามนี้ จะต้องชดใช้เป็นเงินจำนวน 2 เท่าของทุนที่ได้รับไป

วิธีการสมัครขอทุน พวอ.

ขั้นตอนการสมัครขอทุน พวอ.

แบบที่ 1 อุตสาหกรรมเสนอโจทย์วิจัย

1. อุตสาหกรรมเสนอโจทย์วิจัย
2. อาจารย์ที่ปรึกษาสมัครขอรับทุน พวอ.
3. สกว. จับคู่อุตสาหกรรมกับอาจารย์ที่ปรึกษา
4. อาจารย์ส่งข้อเสนอโครงการและเสนอชื่อนักศึกษา

แบบที่ 2 อาจารย์ที่ปรึกษาเสนอโจทย์จากอุตสาหกรรม

1. อาจารย์ที่ปรึกษาสมัครขอรับทุน พวอ.
2. อาจารย์ส่งข้อเสนอโครงการและเสนอชื่อนักศึกษา

รายละเอียดการสมัคร

- สมัครรับทุน พวอ. ปรินญาเอก ทั้งแบบที่ 1 และ แบบที่ 2 online ได้ที่ <http://rri.trf.or.th>
- อุตสาหกรรมเสนอโจทย์/แสดงความจำนงสนับสนุนทุนวิจัย <http://rri.trf.or.th>
- การสมัครอาจารย์ที่ปรึกษา

เริ่มรับสมัคร	1 ตุลาคม 2555
หมดเขตรับสมัคร	31 ธันวาคม 2555
- การสมัครนักศึกษา

เริ่มรับสมัคร	1 กุมภาพันธ์ 2556
หมดเขตรับสมัคร	30 เมษายน 2556

กรณีมีกรร่วมทุน

ขั้นตอนในการดำเนินงานการพิจารณาอนุมัติทุนสำหรับบริษัทที่มีข้อตกลงกับ สกว. เป็นพิเศษในการร่วมสนับสนุนทุนกับ สกว. ฝ่ายละ 50 % อาจแตกต่างไปจากขั้นตอนตามปกติขั้นต้น ทั้งนี้เป็นไปตามเงื่อนไขที่ สกว. ได้ตกลงกับบริษัทนั้นๆ เป็นรายกรณีไป

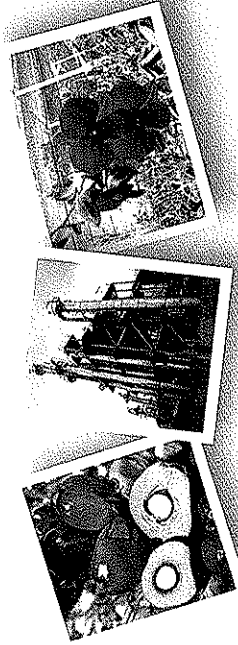
ปฏิทินการดำเนินงานทุน พวอ. ปรินญาเอก รุ่นที่ 1

วัน / เดือน / ปี	กระบวนการ
1 ต.ค. - 31 ธ.ค. 55	ประกาศรับสมัครอาจารย์ที่ปรึกษา
1 พ.ย. 55 - 31 ม.ค. 56	ประเมินคุณสมบัติอาจารย์ที่ปรึกษา
1 พ.ย. 55 - 28 ก.พ. 56	จับคู่ผู้ประสานงานและอาจารย์ที่ปรึกษา (สำหรับกรณีผู้ประสานงานเสนอวิทยวิจัย)
1 มี.ค. 56	ประกาศผลการพิจารณาสำหรับอาจารย์ที่ปรึกษา
1 ก.พ. - 30 เม.ย. 56	รับสมัครนักศึกษาพร้อมข้อเสนอโครงการและเอกสารจากภาคอุตสาหกรรม
1 มี.ค. - 31 พ.ค. 56	ประเมินข้อเสนอโครงการและคุณสมบัตินักศึกษา
15 มิ.ย. 56	ประกาศผลการพิจารณาทุน

กำหนดเวลาในการดำเนินงาน

กำหนดการ	วัน เดือน ปี
อาจารย์กรประวีติ http://biodata.trf.or.th	ส.ค. - พ.ย. 55
ส่งข้อเสนอโครงการ ทบ www.trfmag.org	ต.ค. - พ.ย. 55
พิจารณาอนุมัติ คณะกรรมการ และ สก. พิจารณาข้อเสนอโครงการ	ส.ค. 55 - มี.ค. 56
ประกาศผลโครงการที่ได้รับทุนทาง www.trfmag.org	ภายใน <input type="text" value="พ.ย. 55"/>
มหาวิทยาลัยบัณฑิตศึกษา และทำสัญญาเรียน	เม.ย. 56
นักศึกษาผู้วิจัยส่งรายงานความก้าวหน้าและรายงานการเขียน	ทุก 6 เดือน จากวันที่ทำสัญญา
นักศึกษาผู้วิจัยส่งรายงานฉบับสมบูรณ์	ไม่เกิน 45 วัน จากวันที่สิ้นสุดสัญญา
นักศึกษาผู้วิจัยและอาจารย์ที่ปรึกษาส่งผลงานตีพิมพ์หรือหนังสือเชิงปฏิบัติการฉบับตีพิมพ์จากบรรณารักษารหรือผลงานที่สละลิขสิทธิ์จะมอบทุนทางวิทยาศาสตร์ให้ สิทธิบัตร	ไม่เกิน 180 วัน จากวันที่สิ้นสุดสัญญา

Researchers and Research for Industry Grants : Master Sci. & Tech Grants (RRI Grants-MAG)



"...สร้างสรรคปัญญา เพื่อพัฒนาประเทศ..."



โครงการพัฒนานักวิจัยและงานวิจัย เพื่ออุตสาหกรรม (พจว.)



ผู้ประสานงานโครงการ

รศ.ดร.อัญชลีพร วาริภทสวัสดิ์ ตลอดองค้ำ

ตึก CCA สาขาวิชาวิศวกรรมเคมี คณะวิศวกรรมศาสตร์

สถาบันเทคโนโลยีพระจอมเกล้าเจ้าคุณทหารลาดกระบัง

แขวงลาดกระบัง เขตลาดกระบัง กรุงเทพฯ 10520

โทรศัพท์ 086-448-4026-7, 0-2326-4424,

0-2329-8359, 0-2329-8362-3 ต่อ 167

โทรสาร 0-2326-4424

Website : www.trfmag.org

E-mail : trfmag@gmail.com, trfmag@yahoo.com

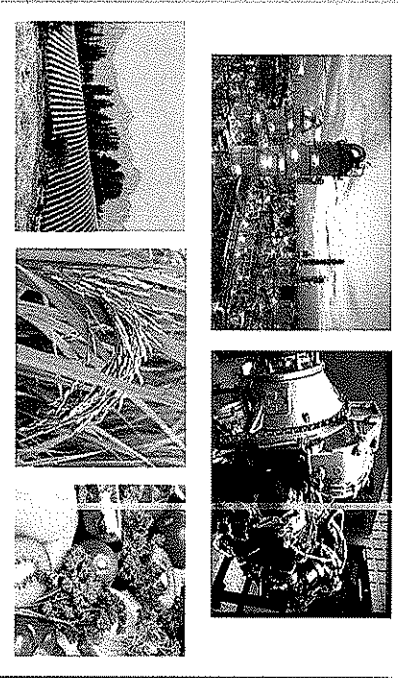
"TRF ...to be a Catalyst

for Changes..."

www.trfmag.org

ความเป็นมาและเป้าหมายของโครงการ

โครงการพัฒนาบัณฑิตวิจัยและงานวิจัยเพื่ออุตสาหกรรม (พวอ.) เป็นโครงการสนับสนุนงานวิจัยและงานวิจัยและนักศึกษา: บัณฑิตศึกษา: บัณฑิตศึกษา และปริญญาเอกที่ทำงานวิจัยกับภาคเอกชน ชุมชน หรือ: ภาครัฐหรือหน่วยงานกลาง แลขยายกลุ่มเป้าหมาย เพื่อสร้างนวัตกรรมระบบงาน การ หรือผลิตบัณฑิต ที่ทำใหักิจกรรมในเชิงพาณิชย์อย่างเป็นรูปธรรม ในการพัฒนาประเทศสู่ระบบเศรษฐกิจฐานความรู้



วัตถุประสงค์

1. เพื่อสนับสนุนการผลิตบัณฑิตวิจัยที่มีคุณวุฒิระดับปริญญาโทและปริญญาเอก รองรับความต้องการภาคอุตสาหกรรม ตลอดจนพัฒนาบุคลากรในภาคอุตสาหกรรม โดยใช้โจทย์วิจัยจากภาคอุตสาหกรรม
2. เพื่อสนับสนุนการสร้างงานวิจัยที่แก้ปัญหาหรือพัฒนาเทคโนโลยีใหม่ๆ ซึ่งจะมีขีดความสามารถในการแข่งขัน และส่งผลให้เกิดความยั่งยืนของภาคอุตสาหกรรม
3. เพื่อเปิดโอกาสสนับสนุนให้เกิดความร่วมมือระหว่าง สถาบันอุดมศึกษา และบริษัทอุตสาหกรรมขนาดกลางและขนาดย่อมในการ ทุนกิจกรรมวิจัย และพัฒนาอย่างยั่งยืน
4. เพื่อสนับสนุนให้เกิดเครือข่ายความร่วมมือด้านการ วิทยะระหว่างบัณฑิตวิจัย ในสถาบันอุดมศึกษาละ: บัณฑิตวิจัยในภาคอุตสาหกรรม ตลอดจนบัณฑิตวิจัย ในต่างประเทศ

เงื่อนไขการขอรับทุน พวอ. ระดับปริญญาโท

1. โจทย์ต้องได้จากอุตสาหกรรม (Industry problem) โดยต้องปรากฏตัวตนของภาคอุตสาหกรรมที่ต้องการความรู้ชัดเจน และแสดงให้เห็นถึงความรู้นั้นสำคัญสำหรับกิจการอุตสาหกรรมนั้น ทั้งนี้ โจทย์ต้องเหมาะสมที่จะเป็นวิทยานิพนธ์ระดับปริญญาโท
2. การทำโครงการหรือวิจัยจะต้องมีส่วนทำที่สถานประกอบการอย่างน้อย
3. เกือบ เพื่อบุคลากรอุตสาหกรรมมีส่วนร่วม หรือบุคลากรของอุตสาหกรรมเป็นนักศึกษาผู้ทำวิจัยเอง เช่น เป็นนักศึกษาบัณฑิตศึกษา
3. นักศึกษาสามารถศึกษาวิจัยได้เต็มเวลาในขณะเรียนทุน และสามารถทำงานวิจัยได้
4. อาจารย์ที่ปรึกษาหลัก 1 ท่าน ดูแลได้ไม่เกิน 3 โครงการ ทั้งนี้ ไม่นับรวมโครงการอื่นภายใต้การสนับสนุนของ สกว.
5. สกว. จะทำสัญญาการรับทุนกับอาจารย์ที่ปรึกษาหลัก และนักศึกษาเป็นคู่รวมสัญญา
6. เมื่อสิ้นสุดโครงการจะต้องนำมาตีพิมพ์ในวารสารวิชาการภายใต้ประกาศของโครงการนี้ หรือสักริบทัด สำหรับผลงานตีพิมพ์ในการประชุมวิชาการจะต้องเป็นการนำเสนอแบบปากเปล่าเท่านั้น
7. ระยะเวลาดำเนินการสนับสนุนจ้างนักศึกษา ไม่เกิน 18 เดือน นับจากวันที่ทำสัญญาการรับทุน และ สกว. สนับสนุนเงินสด ทุนละไม่เกิน 280,000 บาท ภาคอุตสาหกรรมที่ร่วมโครงการจะต้องสนับสนุนเงินสด ไม่น้อยกว่า 20,000 บาท และ: ทุน ไม่น้อยกว่า 15,000 บาท
8. รายละเอียดของประกาศสาขาอุตสาหกรรมที่มีความสำคัญเร่งด่วน และสำคัญในลำดับรองดูใน www.rtrtm.go.th

สถาบันการศึกษาที่ส่งใบ "โครงการพัฒนาบัณฑิตวิจัยและงานวิจัยเพื่ออุตสาหกรรม" สามารถติดต่อสำนักงานฯ เพื่อให้ได้ใบรายละเอียดของการสนับสนุนงานวิจัย หรือการเขียนข้อเสนอโครงการแก่ผู้สนใจได้



งบประมาณสนับสนุน

งบประมาณสนับสนุนจากสำนักงานกองทุนสนับสนุนการวิจัย และภาคอุตสาหกรรมที่ร่วมวิจัยต่อโครงการในระยะเวลา 18 เดือน ไม่เกิน 300,000 บาท โดยมีรายละเอียด ดังนี้

• ค่าวัสดุและ: ค่าใช้สอย	120,000 บาท
• ค่าบำนาญผลงานงานวิจัย	20,000 บาท
• ค่าบำนาญผลงานงานในการประชุม	10,000 บาท
ที่จัดโดย สกว.	
• ค่าลงทะเบียนเรียนของนักศึกษา	50,000 บาท
• ค่าจ้างนักศึกษา	80,000 บาท
• ค่าตอบแทนอาจารย์ที่ปรึกษา	20,000 บาท

เอกสารประกอบการสมัคร

1. แบบฟอร์มยื่นขอความร่วมมือจากผู้ประกอบการ
2. แบบฟอร์มนักศึกษา (ส่งโดยทางท่านทำสัญญา)
3. แบบฟอร์มเสนอโครงการวิจัยวิทยานิพนธ์ (ถ้านักศึกษาได้ขอแล้ว หรือส่งหลังได้รับทุน)
4. บัตรประชาชนบัตรประชาชน

- 4.1 ชื่อโครงการภาษาไทย ภาษาอังกฤษ คำสำคัญ (Keywords)
- 4.2 ชื่อ-สังกัดของอาจารย์ที่ปรึกษาหลัก และอาจารย์ที่ปรึกษาร่วม (ถ้ามี)
- 4.3 ชื่อ-สังกัดของนักศึกษา
- 4.4 ข้อมูลของผู้ประกอบการ
- 4.5 งบประมาณ
- 4.6 ระยะเวลาดำเนินงาน
- 4.7 ความเป็นมาและความสำคัญของเรื่อง
- 4.8 การพัฒนาโครงการร่วมกับผู้ประกอบการ
- 4.9 วัตถุประสงค์
- 4.10 ระเบียบวิธีวิจัย (โดยย่อ)
- 4.11 ประโยชน์ที่คาดว่าจะได้รับ
- 4.12 แผนงานดำเนินงาน
- 4.13 เอกสารอ้างอิง





โครงการ พัฒนานักวิจัยและงานวิจัย เพื่ออุตสาหกรรม

Research and Researchers for Industries



ภาคอุตสาหกรรมมีความสำคัญอย่างยิ่งต่อการพัฒนาเศรษฐกิจของไทย โดยเฉพาะอุตสาหกรรมขนาดกลางและขนาดย่อมซึ่งมีส่วนคิดเป็น 99.8% ของจำนวนวิสาหกิจทั่วประเทศ และเป็น 78.2% ของการจ้างงานของภาคอุตสาหกรรมทั้งหมด สำนักงานกองทุนสนับสนุนการวิจัย (สกว.) จึงได้จัดทำ “โครงการพัฒนานักวิจัยและงานวิจัยเพื่ออุตสาหกรรม-พวอ.” เมื่อรองรับกับการปรับตัวของภาคอุตสาหกรรมในระยะต่อไปและการพัฒนาประเทศสู่ระบบเศรษฐกิจฐานความรู้ตามนโยบายของรัฐบาล โดยมีการดำเนินการแบ่งเป็น 4 ส่วนได้แก่ การให้ทุนวิจัยเพื่อสร้างผลงานวิจัยและนักวิจัยระดับปริญญาโท การให้ทุนวิจัยเพื่อสร้างผลงานวิจัยและนักวิจัยระดับปริญญาเอก การให้ทุนวิจัยเพื่อสร้างผลงานที่เป็นนวัตกรรมหรือแก้ปัญหาในภาคอุตสาหกรรม และการสนับสนุนการสร้างเครือข่ายนักวิจัยระหว่างนักวิจัยในสถาบันอุดมศึกษาและนักวิจัยในภาคอุตสาหกรรมของประเทศไทย ตลอดจนนักวิจัยในภาคอุตสาหกรรมต่างประเทศ

วัตถุประสงค์

1. เพื่อสนับสนุนการผลิตนักวิจัยที่มีคุณภาพระดับปริญญาโทและปริญญาเอกรองรับความต้องการภาคอุตสาหกรรม ตลอดจนการพัฒนาบุคลากรในภาคอุตสาหกรรม โดยใช้โจทย์วิจัยจากภาคอุตสาหกรรม
2. เพื่อสนับสนุนการสร้างงานวิจัยเพื่อแก้ปัญหาหรือพัฒนาเทคโนโลยีใหม่ๆ เพื่อเพิ่มขีดความสามารถในการแข่งขัน และส่งผลให้เกิดความยั่งยืนของภาคอุตสาหกรรม
3. เพื่อเป็นกลไกสนับสนุนให้เกิดความร่วมมือระหว่างสถาบันอุดมศึกษาและบริษัทอุตสาหกรรมขนาดกลางและขนาดย่อมเพื่อการดำเนินกิจกรรมวิจัยและพัฒนาอย่างยั่งยืน
4. เพื่อสนับสนุนให้เกิดเครือข่ายความร่วมมือด้านการวิจัยระหว่างนักวิจัยในสถาบันอุดมศึกษาและนักวิจัยในภาคอุตสาหกรรมของประเทศไทย ตลอดจนนักวิจัยในภาคอุตสาหกรรมต่างประเทศ



การดำเนินงานหลัก

การให้ทุนวิจัยเพื่อสร้างผลงานวิจัยและนักวิจัยระดับปริญญาโท

เป็นการให้ทุนวิจัยซึ่งมีโจทย์วิจัยมาจากภาคอุตสาหกรรมแก่อาจารย์ที่ปรึกษาโดยมีนักศึกษาระดับปริญญาโทเป็นผู้ช่วยวิจัย ทุนละประมาณ 300,000 บาท เพื่อเป็นค่าเล่าเรียน ค่าวิจัย ค่าใช้จ่ายประจำเดือนนักศึกษาและค่าตอบแทนอาจารย์ที่ปรึกษา

การให้ทุนวิจัยเพื่อสร้างผลงานวิจัยและนักวิจัยระดับปริญญาเอก

เป็นการให้ทุนวิจัยซึ่งมีโจทย์วิจัยมาจากภาคอุตสาหกรรมแก่อาจารย์ที่ปรึกษาโดยมีนักศึกษาระดับปริญญาเอกเป็นผู้ช่วยวิจัย ทุนละประมาณ 1,700,000 บาท เพื่อเป็นค่าเล่าเรียน ค่าวิจัย ค่าใช้จ่ายประจำเดือนนักศึกษา ค่าตอบแทนอาจารย์ที่ปรึกษาและค่าเดินทางต่างประเทศสำหรับอาจารย์ที่ปรึกษา นักศึกษาและอาจารย์ที่ปรึกษาต่างประเทศ ในกรณีที่นักศึกษาไปทำงานวิจัยในต่างประเทศช่วงระยะเวลาหนึ่ง

การให้ทุนวิจัยเพื่อสร้างผลงานที่เป็นนวัตกรรมหรือแก้ปัญหาในภาคอุตสาหกรรม (อยู่ระหว่างดำเนินการ)

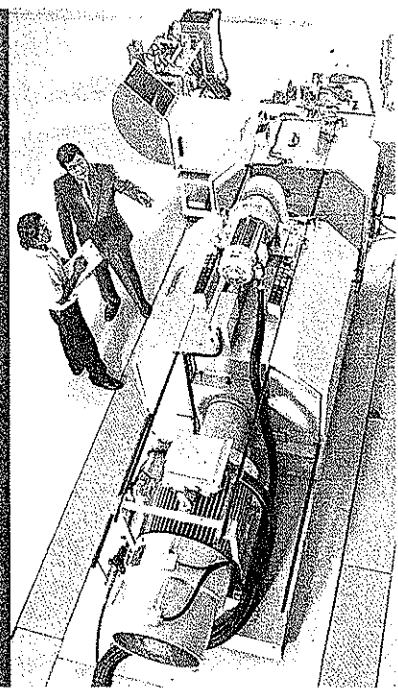
เป็นการให้ทุนสนับสนุนการสร้างงานวิจัยเพื่อแก้ปัญหาของภาคอุตสาหกรรมหรือเพื่อสร้างนวัตกรรมใหม่ๆ โดยมีประเด็นปัญหาจากภาคอุตสาหกรรม ทุนละประมาณ 5 ล้านบาท เพื่อเป็นทุนวิจัยและค่าตอบแทนนักวิจัย โดยภาคอุตสาหกรรมจะต้องร่วมสนับสนุนทุนด้วย

การสนับสนุนการสร้างเครือข่ายนักวิจัยระหว่างนักวิจัยในสถาบันอุดมศึกษาและนักวิจัยในภาคอุตสาหกรรม ตลอดจนนักวิจัยในต่างประเทศ

เป็นการสนับสนุนและส่งเสริมให้นักวิจัยในสถาบันอุดมศึกษาและนักวิจัยในภาคอุตสาหกรรม ตลอดจนนักวิจัยในต่างประเทศเกิดความร่วมมือในลักษณะเครือข่าย

เป้าหมาย

1. สร้างนักวิจัยระดับปริญญาโท จำนวน 11,400 คน ระดับปริญญาเอก 10,500 คน ภายใน 15 ปี
2. สร้างผลงานวิจัยที่แก้ประเด็นปัญหาและสร้างนวัตกรรมใหม่ให้แก่ภาคอุตสาหกรรม โดยเป็นผลงานวิจัยจากวิทยานิพนธ์ระดับปริญญาโท จำนวน 11,400 เรื่อง ระดับปริญญาเอก จำนวน 10,500 เรื่อง และจากโครงการวิจัยจำนวน 1,050 โครงการ ภายใน 15 ปี
3. สร้างความร่วมมือระหว่างสถาบันอุดมศึกษาและบริษัทอุตสาหกรรมขนาดกลางและขนาดย่อมเพื่อการดำเนินกิจกรรมวิจัยและพัฒนาอย่างยั่งยืน
4. สร้างเครือข่ายความร่วมมือด้านการวิจัยระหว่างนักวิจัยในมหาวิทยาลัยและนักวิจัยในภาคอุตสาหกรรมของประเทศไทย ตลอดจนนักวิจัยในภาคอุตสาหกรรมต่างประเทศ จำนวนอย่างน้อย 400 เครือข่าย
5. ผลักดันผลงานวิจัยให้เกิดการนำไปใช้ประโยชน์



หลักเกณฑ์การคัดเลือกผู้รับทุน

สำหรับผู้รับทุนวิจัยเพื่อสร้างผลงานวิจัยและนักวิจัยระดับปริญญาโท

อาจารย์ที่ปรึกษา

เป็นผู้มีคุณสมบัติครบที่จะเป็นอาจารย์ที่ปรึกษาวิทยานิพนธ์ปริญญาโทในสาขาที่ขอทุน พำนักอยู่ในประเทศไทย มีเวลาให้คำปรึกษาแก่นักศึกษาอย่างเพียงพอ มีประสบการณ์ในการทำวิจัยที่ได้ผลดี เช่น มีผลงานวิจัยที่ได้รับการตีพิมพ์ในวารสารวิชาการระดับนานาชาติในฐานข้อมูลที่ สกว. ยอมรับ เคยได้รับการออกสิทธิบัตร หรือมีประสบการณ์ในการเป็นอาจารย์ที่ปรึกษาวิทยานิพนธ์นักศึกษาระดับปริญญาโทหรือปริญญาเอก ถ้าเป็นผู้ที่เคยได้รับทุนวิจัยของ สกว. จะต้องแสดงผลการดำเนินการที่ดี ทั้งนี้ ผู้ที่เคยมีผลงานวิจัยที่ทำให้กับภาคอุตสาหกรรมที่ได้ผลดี จะได้รับความสำคัญในการพิจารณา

นักศึกษา

เป็นผู้มีสัญชาติไทย สามารถศึกษาวิจัยได้เต็มเวลาในขณะที่รับทุน และพิจารณาแล้วว่ามีศักยภาพที่จะศึกษาวิจัยได้จนสำเร็จปริญญาโทได้ และสามารถทำงานวิจัยได้ดี ผู้ที่มีประสบการณ์ทำงานในภาคอุตสาหกรรมจะได้รับความสำคัญในการพิจารณา

โครงการวิจัย

เป็นโจทย์ที่กำหนดโดยภาคอุตสาหกรรม ที่เป็นการพัฒนาหรือปรับปรุงผลิตภัณฑ์พัฒนาหรือปรับปรุงกระบวนการผลิต หรือแก้ปัญหาของอุตสาหกรรม ทั้งนี้ต้องเป็นโจทย์ที่เหมาะสมที่จะเป็นวิทยานิพนธ์ระดับปริญญาโท

สำหรับผู้รับทุนวิจัยเพื่อสร้างผลงานวิจัยและนักวิจัยระดับปริญญาเอก

อาจารย์ที่ปรึกษา

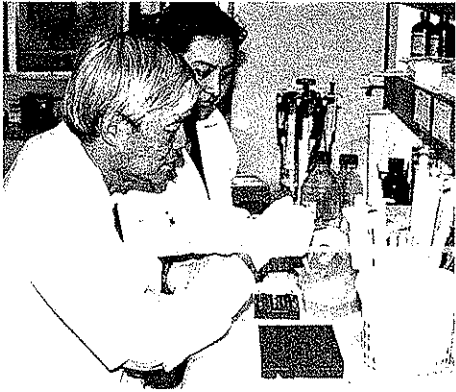
เป็นผู้ที่มีความรู้ความสามารถในสาขาที่ขอรับทุน พำนักอยู่ในประเทศไทย มีเวลาให้คำปรึกษาแก่นักศึกษาอย่างเพียงพอ มีประสบการณ์ในการทำวิจัยในช่วง 5 ปีที่ผ่านมาอย่างต่อเนื่องและได้ผลดี เช่น มีผลงานวิจัยดังกล่าวได้รับการตีพิมพ์ในวารสารวิชาการระดับนานาชาติในฐานข้อมูลที่ สกว. ยอมรับ เคยได้รับการออกสิทธิบัตร หรือมีประสบการณ์ในการเป็นอาจารย์ที่ปรึกษาวิทยานิพนธ์นักศึกษาระดับปริญญาเอก ถ้าเป็นผู้ที่เคยได้รับทุนวิจัยของ สกว. จะต้องแสดงผลการดำเนินการที่ดี ทั้งนี้ ผู้ที่เคยมีผลงานวิจัยที่ทำให้กับภาคอุตสาหกรรมที่ได้ผลดี จะได้รับความสำคัญในการพิจารณา

นักศึกษา

เป็นผู้มีสัญชาติไทย อายุไม่เกิน 40 ปี สามารถศึกษาวิจัยได้เต็มเวลาในขณะที่รับทุน โดยเป็นผู้มีวุฒิปริญญาตรีหรือปริญญาโท ในกรณีที่มีวุฒิปริญญาตรีจะต้องได้เกียรตินิยม และหรืออยู่ใน 10% แรกของชั้น ส่วนในกรณีที่มีวุฒิปริญญาโท จะต้องมีการศึกษาทั้งระดับปริญญาตรีและปริญญาโทในระดับดี เป็นที่ยอมรับของ สกว. และมีผลงานวิจัยที่เผยแพร่ในวารสารหรือที่ประชุมวิชาการหรือมีผลงานวิจัยที่ใช้ประโยชน์ได้ผลดีในภาคอุตสาหกรรม ผู้ที่มีประสบการณ์ทำงานในภาคอุตสาหกรรมจะได้รับความสำคัญในการพิจารณา

โครงการวิจัย

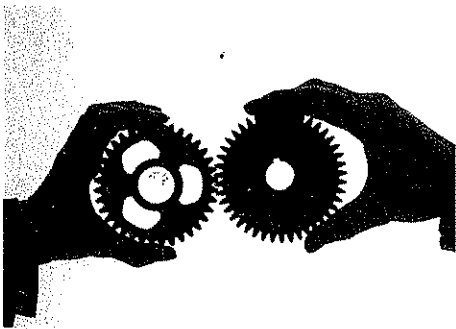
เป็นโครงการที่โจทย์วิจัยมาจากภาคอุตสาหกรรมหรือเพื่อแก้ปัญหาที่ภาคอุตสาหกรรมต้องการคำตอบ มีความลึกซึ้งของการวิจัยที่เหมาะสมกับการศึกษาวิจัยระดับปริญญาเอก โดยมีศักยภาพที่ผลงานวิจัยจะนำไปใช้ประโยชน์ในภาคอุตสาหกรรมได้อย่างดี



หลักเกณฑ์การคัดเลือกผู้รับทุน

สำหรับผู้รับทุนวิจัยเพื่อสร้างผลงานที่เป็นนวัตกรรมหรือแก้ปัญหาในภาคอุตสาหกรรม

เป็นโครงการที่มีศักยภาพในการสร้างนวัตกรรมหรือแก้ปัญหาในภาคอุตสาหกรรม ศักยภาพในการสร้างความเข้มแข็งหรือยกระดับความสามารถในการแข่งขันของภาคอุตสาหกรรม ศักยภาพที่จะทำให้เกิดการพึ่งพาตนเองทางวิทยาศาสตร์และเทคโนโลยีของประเทศ หรือศักยภาพในการสร้างผลกระทบต่อเศรษฐกิจของประเทศ และปัจจัยอื่นๆ ที่จะเป็นประโยชน์แก่ภาคอุตสาหกรรม ทั้งนี้จะมีการพิจารณาโดยผู้ทรงคุณวุฒิร่วมกับภาคอุตสาหกรรม



วิธีการสมัครขอทุน

สมัครทุนปริญญาโท online ที่

website: www.trfmag.org

สมัครทุนปริญญาเอก online ที่

website: <http://rri.trf.or.th>

หมดเขตรับสมัครอาจารย์และส่งข้อเสนอโครงการ

31 ธันวาคม 2555

หมดเขตรับสมัครนักศึกษา

30 เมษายน 2556

อุตสาหกรรมสามารถเสนอโจทย์วิจัย

หรือแสดงความจำนงที่จะร่วมทุนกับ สกว. ที่

website: <http://rri.trf.or.th>

ผู้รับผิดชอบโครงการ พออ.

ทุนวิจัยเพื่อสร้างผลงานวิจัยและนักวิจัยระดับปริญญาเอก และ
ทุนวิจัยเพื่อสร้างผลงานที่เป็นนวัตกรรมหรือแก้ปัญหาในภาคอุตสาหกรรม

ศ.ดร.สวัสดิ์ ตันตระรัตน์

รศ.ดร.อุดมศิลป์ ปินสุข

Email: trfri@trf.or.th โทรศัพท์: 0-2278-8200

ทุนวิจัยเพื่อสร้างผลงานวิจัยและนักวิจัยระดับปริญญาโท

รศ.ดร.อัญชลีพร วาริตสวัสดิ์ หล่อทองคำ

Email: trfmag@gmail.com, trfmag@yahoo.com

โทรศัพท์: 086-448-4026-7, 0-2326-4424, 0-2329-8359, 0-2329-8362-3 ต่อ 167