



คณะวิศวกรรมศาสตร์
รับที่ 0286 วันที่ 27 ก.พ. 2557
เวลา 11-09 น. ผู้รับ ผ.ท.

ที่ ศธ ๐๔๐๘๑.๕๓ / ๖ ๐๑๓

โรงเรียนบ้านผักเหือก หมู่ที่ ๗
ตำบลบ่อเกลือใต้ อำเภอบ่อเกลือ
จังหวัดน่าน ๕๕๒๒๐

๓ กุมภาพันธ์ ๒๕๕๗

เรื่อง ขอบความอนุเคราะห์ทำบุญผ้าป่า “ช่วยเหลือเด็กบนดอยด้วยโอกาส บ่อเกลือ”

เรียน คณะวิศวกรรมศาสตร์ มหาวิทยาลัยนเรศวร

สิ่งที่ส่งมาด้วย ฎีกาผ้าป่า “ช่วยเหลือเด็กบนดอยด้วยโอกาส บ่อเกลือ” จำนวน ๑ ฉบับ

ด้วยโรงเรียนบ้านผักเหือก อำเภอบ่อเกลือ สำนักงานเขตพื้นที่การศึกษาประถมศึกษาน่าน เขต ๒ เปิดทำการสอนตั้งแต่ระดับชั้นอนุบาลถึงระดับชั้นประถมศึกษาปีที่ ๖ มีนักเรียนจำนวน ๑๔๐ คน มีเขตบริการ ๓ หมู่บ้าน ได้แก่ บ้านนาเปื้อง บ้านนาขาม บ้านผักเหือก และมีนักเรียนบริเวณใกล้เคียงที่เข้ามาเรียน ได้แก่ บ้านนาขวาง บ้านคงคำปุ่น และบ้านนากอก ด้านภูมิศาสตร์ อำเภอบ่อเกลือ ตั้งอยู่บนภูเขาสูงแวดล้อมด้วยธรรมชาติ ซึ่งเป็นป่าเขาลำเนาไพรสภาพภูมิอากาศในฤดูหนาวมีอากาศหนาวเย็นมาก ฤดูฝนฝนตกชุก อาชีพผู้ปกครองนักเรียนและชุมชน ๕๕% มีอาชีพการเกษตรในครัวเรือน ไม่มีที่ทำกินเป็นของตนเอง เพราะเป็นภูเขาสูง วัฒนธรรมและภูมิปัญญาแบบดั้งเดิมเน้นเศรษฐกิจแบบพอเพียง จึงส่งผลให้ฐานะทางเศรษฐกิจโดยรวมอยู่ในสภาพพึ่งตนเองค่อนข้างขาดสน ประชากรในพื้นที่ ประกอบด้วยชนเผ่าหลายชนเผ่า อาทิ เผ่าลื้อ เผ่ามณี (เผ่าตองเหลือง) และชนพื้นราบ ด้วยปัจจัยดังกล่าว โรงเรียนบ้านผักเหือก จึงได้รับการส่งเสริมสนับสนุนช่วยเหลือด้านงบประมาณ สื่อวัสดุอุปกรณ์ในการพัฒนาโรงเรียน จากชุมชนอย่างจำกัด แต่ได้รับการส่งเสริมสนับสนุนด้านกำลังกาย กำลังความคิดและเวลาในการพัฒนาสถานศึกษาเป็นอย่างดี

อนึ่งโรงเรียนบ้านผักเหือก ห่างจากตัวจังหวัดน่าน ๑๑๔ กิโลเมตร ทางสัญจรมีความยากลำบาก ถนนคดเคี้ยว มีภูเขาสูงสลับซับซ้อน ไม่มีที่สิ้นสุด ดิน หินทรุดตัวเป็นประจำ โรงเรียนบ้านผักเหือก จึงด้วยโอกาสในการพัฒนาศักยภาพนักเรียนให้เท่าเทียมหรือใกล้เคียงโรงเรียนทั่วไปในพื้นที่ราบ สิ่งจำเป็นเร่งด่วนที่ต้องดูแลช่วยเหลือนักเรียนห่างไกลด้วยโอกาสดังนั้น กรรมการสถานศึกษาขั้นพื้นฐาน และโรงเรียนบ้านผักเหือก จึงจัดผ้าป่า “ช่วยเหลือเด็กบนดอยด้วยโอกาส บ่อเกลือ” ตามพลังแห่งความศรัทธาที่ท่านจะสะดวก ๓ แนวทางดังนี้

๑. เดินทางไปร่วมทำบุญทอดผ้าป่า และชมสภาพภูมิทัศน์ของอำเภอบ่อเกลือ ด้วยตนเอง

๒. ธารน้ำดีในนาม ผู้อำนวยการ โรงเรียนบ้านผักเหือก ตำบลบ่อเกลือใต้ อำเภอบ่อเกลือ

จังหวัดน่าน ๕๕๒๒๐

โปรดฟัง

๓. บัญชีเงินฝากออมทรัพย์ ธนาคารเพื่อการเกษตรและสหกรณ์ สาขาปัว ชื่อบัญชี
ช่วยเหลือเด็กบนดอยด้วยโอกาสบ่อเกลือ บัญชีหมายเลข ๐๒ ๐๐๑๖๑๔๔๔๑

โรงเรียนบ้านฝักเหือก หวังเป็นอย่างยิ่งคงได้รับความอนุเคราะห์จากท่านเป็นอย่างดี
จึงขอขอบคุณเป็นอย่างสูงมา ณ โอกาสนี้ด้วย

จึงเรียนมาเพื่อ โปรดทราบและพิจารณาอนุเคราะห์

ขอแสดงความนับถือ



(นายยุทธชัย วงศ์บุญญานวัฒน์)
ผู้อำนวยการ โรงเรียนบ้านฝักเหือก

เรียน คณบดีคณะวิศวกรรมศาสตร์
เพื่อโปรดพิจารณาและเห็นควร
เวียนแจ้งบุคลากรในสังกัดร่วมทำบุญ

รับทราบ
29/2/57

รับทราบ
P.บุญ
29/2/57

งานบริหารทั่วไป

โทรศัพท์ ๐๕๔-๗๗๘๐๗๒, ๐๘-๗๑๕๑๕๖๔๖

๐๘-๐๑๒๘๒๕๗๔

กราบเรียนเชิญเป็นเจ้าภาพทำบุญทอดผ้าป่า “ช่วยเหลือเด็กบนดอยด้วยโอกาสบ่อเกลือ”

ณ โรงเรียนบ้านฝักเหือก อำเภอบ่อเกลือ จังหวัดน่าน ๕๕๒๒๐

วันพฤหัสบดี ที่ ๒๐ มีนาคม ๒๕๕๗

ด้วยโรงเรียนบ้านฝักเหือก อำเภอบ่อเกลือ สำนักงานเขตพื้นที่การศึกษาประถมศึกษาน่าน เขต ๒ มีนักเรียนจำนวน ๑๔๐ คน เปิดทำการสอนตั้งแต่ระดับชั้น อนุบาล ถึงระดับชั้นประถมศึกษาปีที่ ๖ ตั้งอยู่หมู่ที่ ๗ บ้านนาเปื้อง ตำบลบ่อเกลือใต้ อำเภอบ่อเกลือ จังหวัดน่าน รหัสไปรษณีย์ ๕๕๒๒๐ มีเขตบริการทางการศึกษา ๓ หมู่บ้าน ได้แก่ บ้านนาเปื้อง บ้านนาขาม บ้านฝักเหือก และมีนักเรียน บริเวณใกล้เคียงที่เข้ามาเรียน ได้แก่ บ้านนาขวาง บ้านดงผาปูน และบ้านนากอก จากการวิเคราะห์สภาพทั่วไปของโรงเรียนและชุมชน ได้ผลการวิเคราะห์ดังนี้

จุดอ่อนของโรงเรียนบ้านฝักเหือกและชุมชนมีดังนี้

๑. ที่ตั้งของโรงเรียน ตั้งอยู่บนเชิงเขา ตำบลบ่อเกลือใต้ การเดินทางมี ๒ เส้นทาง คือเส้นทางที่ ๑ จากอำเภอเมืองน่าน ผ่านอำเภอท่าวังผา อำเภอปัว อำเภอบ่อเกลือ ถึงโรงเรียนบ้านฝักเหือก เป็นระยะทาง ๑๑๔ กิโลเมตร และเส้นทาง ที่ ๒ จากอำเภอเมืองน่าน ผ่านอำเภอสันติสุข ผ่านตำบลอวน อำเภอปัว ถึงโรงเรียนบ้านฝักเหือก เป็นระยะทาง ๘๓ กิโลเมตร
๒. ผู้ปกครองนักเรียนและชุมชนประกอบอาชีพเกษตรกรรมในครัวเรือนเป็นส่วนใหญ่ และเนื่องจากสภาพภูมิประเทศเป็นภูเขาสูง สลับซับซ้อนไม่จบไม่สิ้น ทำให้มีพื้นที่ราบน้อยไม่เพียงพอต่อการทำการเกษตรเป็นเหตุให้นักเรียนขาดแคลนข้าวในการบริโภค
๓. เส้นทางคมนาคมยากลำบาก ถนนคดเคี้ยวขึ้นเขาลงเขา มีเหวลึกตลอดเส้นทาง โดยเฉพาะฤดูฝน ถนนถูกดิน หรือหินสไลด์ลงมาปิดเส้นทางเป็นประจำ ผู้สัญจรที่จะใช้เส้นทางต้องใช้ความระมัดระวังเป็นอย่างยิ่ง
๔. มีสภาพภูมิอากาศที่หนาวเย็นมาก โดยเฉพาะในฤดูหนาว และโรงเรียนมีนักเรียนอยู่หลายชนเผ่า เช่น ลีละ และชนพื้นราบ นักเรียนห่างไกลกันดาร จำนวน ๑๐๐ คน
๕. สภาพอาคารเรียนชำรุด ถนนทางขึ้นโรงเรียนบางส่วนถูกน้ำกัดเซาะในฤดูฝน
๖. ไม่มีห้องสมุดถาวร ปัจจุบันใช้ห้องเรียนทำเป็นห้องสมุด แหล่งเรียนรู้สื่อการเรียนการสอนขาดแคลน สื่อทางด้านเทคโนโลยีจำกัด ไม่เอื้อต่อการเรียนรู้ของนักเรียน
๗. ไม่มีรถยนต์ที่จะใช้เดินทางของนักเรียน ไปแข่งขันทักษะทางวิชาการ และแข่งขันอื่นๆ และการเดินทางไปราชการของบุคลากรในโรงเรียน

จุดแข็งของโรงเรียนบ้านฝักเหือกและชุมชน

๑. นักเรียน/ผู้ปกครองและชุมชนมีน้ำใจให้ความร่วมมือในการพัฒนาโรงเรียนในด้านแรงงาน และการเผื่อแผ่รังภัยเป็นอย่างดี สม่่าเสมอ
๒. โรงเรียนและชุมชนใช้น้ำประปาภูเขาได้ตลอดปีและมีขุนน้ำน่านเป็นต้นกำเนิดแม่น้ำน่าน ตลอดจนแม่น้ำว่าและแม่น้ำมางไหลผ่าน
๓. สภาพป่าไม้ สัตว์ป่า สัตว์น้ำในลำห้วย มีความอุดมสมบูรณ์เป็นแหล่งเรียนรู้ทางธรรมชาติได้เป็นอย่างดี อาทิ เช่น อุทยานแห่งชาติดอยภูคา อุทยานแห่งชาติขุนน่าน ศูนย์ภูฟ้าพัฒนา บ่อเกลือบนภูเขาแห่งเดียวในโลก และมีวัดที่มีโบสถ์ ภูฏีอยู่ในสภาพเก่าแก่
๔. เป็นชุมชนที่มีน้ำใจ มีศีลธรรม แม้จะห่างไกลด้วยโอกาส แต่มีความมุ่งมั่นร่วมใจระดมทรัพย์ช่วยเหลือผู้ประสบภัยเป็นอย่างดี ตลอดจนร่วมใจกันอนุรักษ์ทรัพยากรธรรมชาติและสืบสานวัฒนธรรมท้องถิ่นได้เป็นอย่างดี

สภาพทั่วไปของโรงเรียนบ้านฝักเหือก

อาคารอเนกประสงค์

อาคารเรียน ป.๒ ป.๕

อาคาร โรงอาหาร



ทางการศึกษา ศิษย์เก่าโรงเรียนบ้านผักเหือก จึงได้ร่วมกันจัดผ้าป่า ช่วยเหลือเด็กบนดอยด้วยโอกาสบ่อเกลือขึ้น เพื่อระดมน้ำใจจากผู้มีจิตศรัทธาสาธารณชนทั่วไปให้ความเมตตา ร่วมทำบุญทอดผ้าป่าช่วยเหลือเด็กด้วยโอกาส ด้วยปัจจัย โดยมีวัตถุประสงค์ดังนี้

1. ช่วยเหลือนักเรียนด้วยโอกาสและผู้ปกครองนักเรียนที่มีฐานะยากจน
2. เพื่อพัฒนาคุณภาพชีวิต การศึกษาของนักเรียน ให้มีคุณภาพดีขึ้น ปรับปรุงซ่อมแซมโรงอาหาร อาคารเอนกประสงค์ และห้องสมุด
3. เพื่อให้สาธารณชนและองค์กรที่มีศักยภาพได้มีโอกาสให้ความอนุเคราะห์นักเรียนด้วยโอกาสและทางไกลเพื่อเป็นสาธารณกุศลทางการศึกษา

ดังนั้น จึงขอความอนุเคราะห์มายังท่านหรือสถาบันของท่านที่มีจิตเมตตาในการอนุเคราะห์ร่วมเป็นเจ้าของภาพทำบุญทอดผ้าป่า “ช่วยเหลือเด็กบนดอยด้วยโอกาสบ่อเกลือ” ตามที่ท่านสะดวกดังนี้

1. เดินทางไปร่วมทำบุญทอดผ้าป่าและชมสภาพภูมิทัศน์ของอำเภอบ่อเกลือ ด้วยตนเอง มีสถานที่พักในอำเภอบ่อเกลือ
2. ธนาภัตินนาม ผู้อำนวยการโรงเรียนบ้านผักเหือก ตำบลบ่อเกลือใต้ อำเภอบ่อเกลือ จังหวัดน่าน ๕๕๒๒๐
3. บัญชีเงินฝากออมทรัพย์ธนาคารเพื่อการเกษตรและสหกรณ์ สาขาป่าซางบ่อเกลือ “ช่วยเหลือเด็กบนดอยด้วยโอกาสบ่อเกลือ”

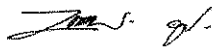
บัญชีหมายเลข ๐๒ ๐๐๑๑๖๑๔๔๔๑

ขออำนาจคุณพระศรีรัตนตรัย สิ่งศักดิ์สิทธิ์และอานิสสงฆ์แห่งศรัทธาและเจตนาจงดลบันดาลให้ท่าน และครอบครัวตลอดจนสถาบันอันมีเกียรติของท่าน จงประสบแต่ความสุขสวัสดิ์พิพัฒน์มงคลสมบูรณด้วยจตุรพิธพรชัย มีอายุ วรรณะ สุขะ พละ พร้อมด้วยปฏิภาณธนาสารสมบัติ ตลอดกาลนานเทอญ



(นายก่อ อูปจักร์)

ประธานกรรมการสถานศึกษาขั้นพื้นฐาน



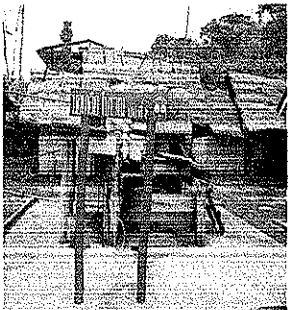
(นายจักรกฤษณ์ อูปจักร์)

ศิษย์เก่าโรงเรียนบ้านผักเหือก



(นายยุทธชัย วงศ์บุญญานวัฒน์)

ผู้อำนวยการโรงเรียนบ้านผักเหือก



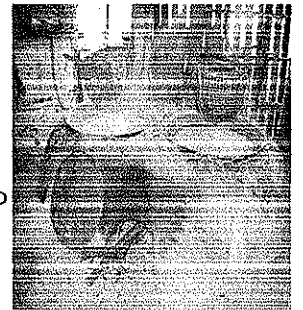
กำหนดการ ช่วยเหลือเด็กบนดอยด้วยโอกาสบ่อเกลือ

วันพฤหัสบดี ที่ ๒๐ มีนาคม ๒๕๕๗

ณ โรงเรียนบ้านผักเหือก ตำบลบ่อเกลือใต้ อำเภอบ่อเกลือ จังหวัดน่าน ๕๕๒๒๐

เวลา ๐๘.๐๐ น ตั้งกองผ้าป่า ช่วยเหลือเด็กบนดอยด้วยโอกาสบ่อเกลือ

เวลา ๑๐.๐๐ น ถวายองค์ผ้าป่าและสรุบบอดผ้าป่าแจ้งสาธารณชนทราบ



บ่อเกลือบนภูเขาแห่งเดียวในโลก

คณะกรรมการที่ปรึกษาฝ่ายสงฆ์

การต้มเกลือ แบบโบราณ

พระอธิการจันทังค์ ขนติโก ผู้อำนวยการโรงเรียนวัดบ่อหลวงวิทยารธรรมและคณะสงฆ์อำเภอบ่อเกลือ

คณะกรรมการกิตติมศักดิ์ฝ่ายฆราวาส

นายก่อ อูปจักร์ กำนันตำบลบ่อเกลือใต้ และผู้นำชุมชนในอำเภอบ่อเกลือ จังหวัดน่าน

คณะกรรมการดำเนินงาน

คณะกรรมการสถานศึกษาขั้นพื้นฐาน ผู้ปกครองนักเรียน และคณะศิษย์เก่าโรงเรียนบ้านผักเหือกผู้อำนวยการโรงเรียนบ้านผักเหือก คณะครูโรงเรียนบ้านผักเหือกและนักเรียนโรงเรียนบ้านผักเหือก



กิจกรรมอบรมปฏิบัติธรรม

พิธีบวงสรวง