



พิธีพระราชทานปริญญาบัตร
มหาวิทยาลัยนเรศวร
บัณฑิตคณะวิศวกรรมศาสตร์

มหาวิทยาลัยนเรศวร

ขอความร่วมมือบัณฑิต กรุณาตรงต่อเวลา

วันที่ 15-17 ธันวาคม 2563 บัณฑิตต้องสวมหน้ากากอนามัยตลอดเวลา

บัณฑิตกรุณาเตรียมหน้ากากอนามัยแบบธรรมดาค่าไม่แพง
เนื่องจากวันจริงจะมีการเปลี่ยนหน้ากากอนามัยของบัณฑิตทั้งหมดเป็นแบบทางการแพทย์
ก่อนเข้าหอประชุมในวันจริง



ซ้อมย่อย วันที่ 15 ธันวาคม 63

แต่งกายเสื้อสุภาพ และใส่รองเท้าเหมือนวันจริง
ชาย กางเกงสุภาพ หญิง กระโปรงสุภาพ

- 08.00-08.30 (ครั้งที่1) ลงทะเบียนรายงานตัว ณ ใต้อาคารวิศวกรรมอุตสาหกรรม **ตรงต่อเวลา** (บัณฑิตรับประทานอาหารเช้าด้วยนะจ๊ะ)
- 08.30-09.40 คณบดีกล่าวให้โอวาท / นายกสมาคมศิษย์เก่าแนะนำสมาคม / รองคณบดีฝ่ายกิจการนิสิตรับฟังคำชี้แจง การฝึกซ้อมเบื้องต้น
- 09.40-12.00 เริ่มฝึกซ้อมรับปริญญาส่วนของคณะวิศวกรรมศาสตร์
- 12.00 รับประทานอาหารกลางวัน ตึกอาคารวิศวกรรมโยธา (คณะวิศวกรรมศาสตร์ จัดอาหารกลางวันเลี้ยงบัณฑิต) **ทานอาหารเสร็จแยกย้ายไปตามจุดนัด**
- 13.00-13.30 (ครั้งที่2) ลงทะเบียนรายงานตัว ณ **ชั้น 1 อาคารจอตารถ รพ.มท. ตรงต่อเวลา** (ไม่มีแถวหน้าบัณฑิต)
- 13.45 เริ่มเดินไปยังอาคารอุทยานองค์สมเด็จพระเจ้าอยู่หัว (อาคารใหม่)
- 14.00 (ครั้งที่3) ลงทะเบียนรายงานตัว **โซน B เตรียมตัวเข้าหอประชุม**
- 15.00-18.30 เริ่มการฝึกงานซ้อมในส่วนของมหาวิทยาลัยนเรศวร
- 18.30 กรณีสำหรับให้ ว่าที่ร้อยตรี รายงานตัวยื่นสำเนาคำสั่งและ
ฝึกซ้อมบุคลิกภาพที่เหมาะสมและนำเครื่องแต่งกาย
ตรวจตามแบบของนายทหารสัญญาบัตร
ณ โซน A ชั้น 1



ซ้อมใหญ่ วันที่ 16 ธันวาคม 63 แต่งกายเหมือนวันจริง **ทรงผม เหมือนวันจริง** **ไมอนุญาตให้นำสิ่งของทุกอย่างติดตัว**



- 05.45-06.00 บัณฑิตถ่ายภาพหมู่ (แยกตามภาควิชา) (บัณฑิตรับประทานอาหารเช้าด้วยนะจ๊ะ) **ตรงต่อเวลา**
บัณฑิตภาควิชาวิศวกรรมเครื่องกล และภาควิชาวิศวกรรมโยธา ได้อาคารวิศวกรรมไฟฟ้า
บัณฑิตภาควิชาวิศวกรรมไฟฟ้าและคอมพิวเตอร์ และภาควิชาวิศวกรรมอุตสาหกรรม ได้อาคารวิศวกรรมอุตสาหกรรม
- 06.00-06.30 แบ่งบัณฑิตเป็น 2 กลุ่ม กลุ่มแรกเข้าร่วมกิจกรรมบวม บริเวณน้ำพุ กลุ่มที่สองขึ้นถ่ายภาพหมู่
6.30 กลุ่มที่ 1 ภาควิชาวิศวกรรมเครื่องกล และภาควิชาวิศวกรรมโยธา ขึ้นสแตนด์ถ่ายภาพหมู่
กลุ่มที่ 2 ภาควิชาวิศวกรรมไฟฟ้าและคอมพิวเตอร์ / ภาควิชาวิศวกรรมอุตสาหกรรม บวมบริเวณลานน้ำพุ
7.00 กลุ่มที่ 1 ภาควิชาวิศวกรรมเครื่องกล และภาควิชาวิศวกรรมโยธา บวมบริเวณลานน้ำพุ
กลุ่มที่ 2 ภาควิชาวิศวกรรมไฟฟ้าและคอมพิวเตอร์ / ภาควิชาวิศวกรรมอุตสาหกรรม ขึ้นสแตนด์ถ่ายภาพหมู่
(บัณฑิตเกียรตินิยามอันดับ 1 และอันดับ 2 รับเกียรติบัตรจากคณบดีและผู้บริหารคณะ หน้าสแตนด์ถ่ายภาพหมู่)
- 08.30 (ครั้งที่1) ลงทะเบียนรายงานตัว ณ ชั้น 1 อาคารจอดรถ รพ.มท. ตรงต่อเวลา (ไม่มีแถวนำบัณฑิต)
08.45 ตรวจสอบเครื่องแต่งกายบัณฑิตให้ถูกต้องตามระเบียบ หากไม่ถูกต้องไม่สามารถเข้ารับหอประชุมได้
08.45-9.00 รับประทานอาหารเช้า (คณะวิศวกรรมศาสตร์ จัดอาหารกลางวันเลี้ยงบัณฑิต)
09.45 (ครั้งที่2) ลงทะเบียนรายงานตัว โซน B เตรียมตัวเข้าหอประชุม
11.00-15.00 เริ่มการฝึกงานซ้อมในส่วนของมหาวิทยาลัยนเรศวร
15.30 บัณฑิต...ถ่ายรูป...ตามอัธยาศัย
17.00 ร่วมพิธีถวายบังคมลา ณ ลานพระบรมรูปสมเด็จพระนเรศวร

รับจริง วันที่ 17 ธันวาคม 63 แต่งกายถูกระเบียบทุกอย่าง

ไมอนุญาตให้นำสิ่งของใดๆ
ติดตัว



07.30 (ครั้งที่1) ลงทะเบียนรายงานตัว ณ ชั้น 1 อาคารจอตฤถ รพ.มท. ตรงต่อเวลา

07.45 ตรวจสอบเครื่องแต่งกายบัณฑิตให้ถูกต้องตามระเบียบ หากไม่ถูกต้องไม่สามารถเข้ารับหอประชุมได้

08.15 รับประทานอาหาร (คณะวิศวกรรมศาสตร์ จัดอาหารกลางวันเลี้ยงบัณฑิต)

09.45 (ครั้งที่2) ลงทะเบียนรายงานตัว โซน B เตรียมตัวเข้าหอประชุม

11.00-15.00 เริ่มพิธีพระราชทานปริญญาบัตร รอบบ่าย



วันอังคารที่ 15 ธันวาคม 2563 สิ่งที่คุณต้องเตรียมนำมาด้วย คือ



บัณฑิตต้องปริญเอกสารมาด้วย คือ
ภาวะการมีงานทำ กรอกในระบบ

<http://gradsurvey.nu.ac.th>

คณะฯ ไม่ได้จัดเตรียมเครื่องปริญบริการ

พิธีพระราชทานปริญญาบัตร
ณ มหาวิทยาลัยนเรศวร จังหวัดพิษณุโลก

ติดรูปถ่าย
และประทับตราคณะ:

ชื่อ-สกุล	ลำดับที่เข้ารับ
คณะ	0001
สาขา	
ปริญญา	



บัณฑิตต้องเตรียมรูปถ่ายขนาด 1 นิ้ว
จำนวน 1 รูป เพื่อติดบัตรฝึกซ้อม
หากไม่มีไม่สามารถเข้าฝึกซ้อมได้

ปากกาน้ำเงิน 1 ด้าม

การแต่งกายของบัณฑิต - วันซ้อมย่อย

วันอังคารที่ **15** ธันวาคม **2563**

การแต่งกาย

1. บัณฑิตต้องแต่งกายสุภาพ
2. บัณฑิตหญิงไม่สวมกระโปตรัดรูปยาวหรือสั้นจนเกินไป เพื่อความคล่องตัวในการฝึกซ้อม และไม่สวมกางเกง
3. ควรสวมรองเท้าที่จะใส่จริงในวันรับพระราชทานปริญญาบัตร รองเท้าต้องเป็นแบบหนังเรียบ สีดำ หุ้มส้นปลายบนหรือปลายตัด ห้ามใส่รองเท้าแบบปลายแหลม และไม่ฉลุหวดลายหรือตกแต่ง



การแต่งกายของบัณฑิต - วันซ้อมใหญ่ วันพุธที่ 16 ธันวาคม 2563

การแต่งกายเหมือนวันจริง

1. บัณฑิตต้องแต่งกายเหมือนวันรับพระราชทานปริญญาบัตรฯ ต้องสวมชุดครุยวิทยฐานะ
2. สำหรับบัณฑิตที่รับราชการทหาร ต้องนำกระบี่มาเพื่อการฝึกซ้อม

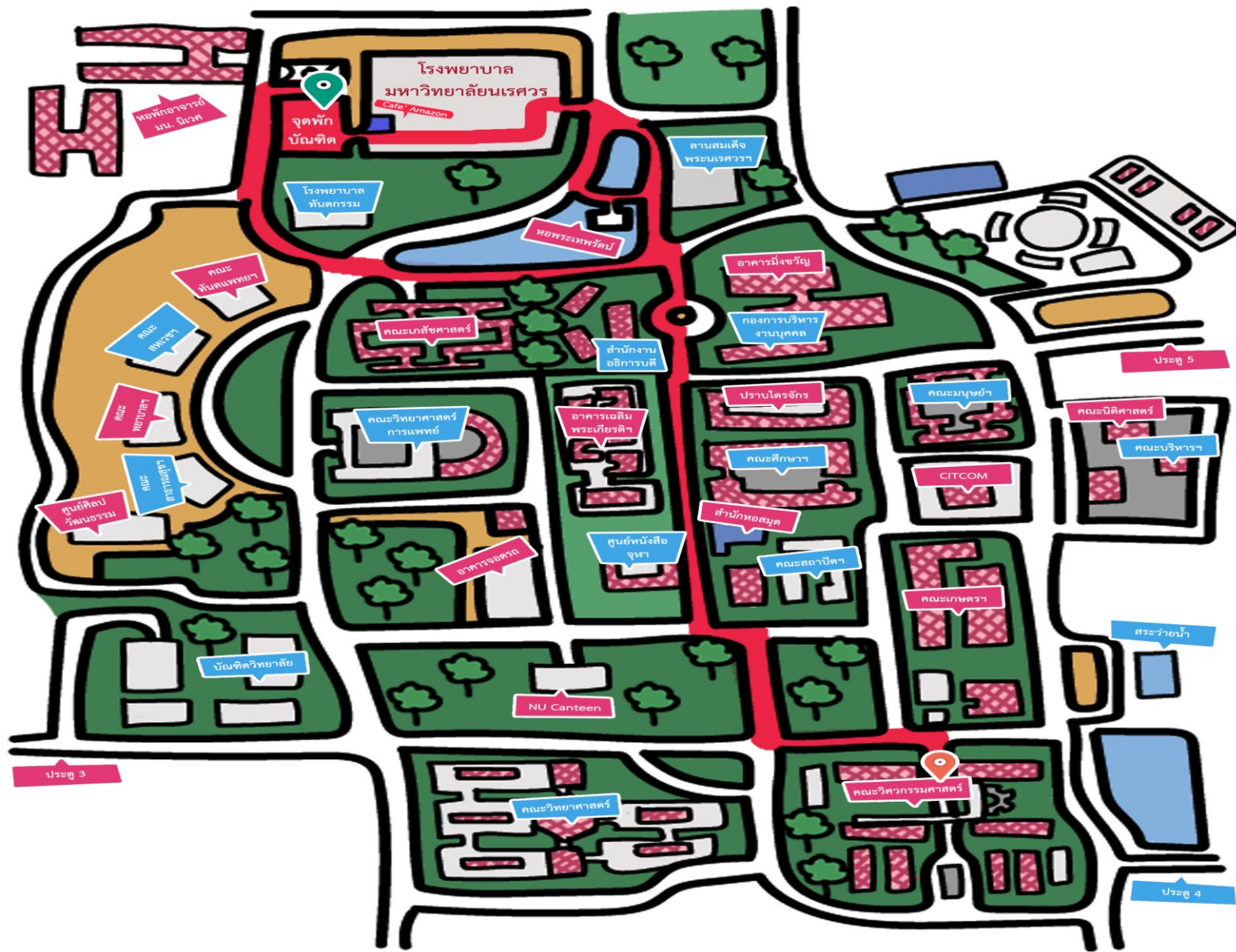
ปีนี้รับปริญญาอาคารใหม่หน้ามหาวิทยาลัย บัณฑิตต้องเดินไกลมาก บัณฑิตสามารถนัดน้องรหัสบริการรับส่งได้นะคะ
คณะฯ ไม่ได้จัดให้เดินเป็นแถวเหมือนปีที่ผ่านมา

วันซ้อมใหญ่ บัณฑิตไม่นำสัมภาระทุกอย่างติดตัวได้ ยกเว้น ยารักษาโรคประจำตัว



แผนที่เส้นทางงานรับปริญญา

จาก คณะวิศวกรรมศาสตร์ ไป จุดพักบัณฑิต
(ลานจอดรถโรงพยาบาล ชั้น 1)



จุดลงทะเบียนบัณฑิต
วันที่ **16-17** ธันวาคม **2563**
อาคารจอดรถ ชั้น **1** รพ.มน

กรณีเดิน
อาคารจะอยู่ใกล้กับโรงอาหาร รพ.มน

การแต่งกายของบัณฑิตชายในพิธีรับพระราชทานปริญญาบัตร

ตัดผมแบบลองทรงเปิดใบหู หวีให้เข้าทรงสุภาพ
ตัดจอนให้สั้น ปลายจอนต้องไม่เกินกึ่งกลางใบหู
และไม่ยอมผมสีอื่นนอกจากสีดำ

ทรงผม

คอ

ติดแผงคอสีแสด วัสดุสีเหลี่ยมผืนผ้า กว้าง 4 ซม.
ปลายตัดเป็นรูปชายธง ตรงกลางทั้งด้านซ้ายและขวา
ติดตรามหาวิทยาลัย

ต้องมีอักษรย่อตรงตามวุฒิการศึกษาของบัณฑิต | **เข็มวิทยฐานะ**

ชุดราชประแตน

กระดุมทำด้วยโลหะสีเงิน 5 เม็ด ดุนเป็นรูปตรามหาวิทยาลัย | **กระดุม**

ชายครุย

ชายครุยต้องมีความยาวประมาณกึ่งกลางน่อง

ดุนเท้าสีดำล้วน | **ดุนเท้า**

รองเท้า

รองเท้าหนังเรียบหุ้มสันสีดำล้วน ปลายมนหรือปลายตัด
ไม่มีลวดลายหรือโลหะใดๆตกแต่ง

สีอนวัตกรรรม

กองกิจการนิสิต มหาวิทยาลัยเรศวร



หมายเหตุ : ศึกษาข้อมูลเพิ่มเติมได้ที่
คู่มือการฝึกซ้อมรับพระราชทานปริญญาบัตร มหาวิทยาลัยเรศวร

การแต่งกายของบัณฑิตหญิงในพิธีรับพระราชทานปริญญาบัตร

สื่อนวัตกรรม
มหาวิทยาลัยราชภัฏวไลยอลงกรณ์



ควรเปิดหน้าทั้งสองด้านให้ชัดเจน
ไม่ทำผมหางม้า หรือปล่อยให้ปลายผมชี้ขึ้นเหนือเกล้า
และไม่ยอมผมสีอื่นนอกจากสีดำ

ทรงผม

ทรงผมบัณฑิตหญิง ต้องเกล้าผมเท่านั้น —เกล้าผมแบบไม่ถักเปีย-
บัณฑิตต้องใส่เน็ตตาข่ายคลุมผมให้เรียบร้อย

หู | ไม่ตกแต่งด้วยเครื่องประดับใดๆ

แต่งหน้าโทนสีสุภาพ ไม่เข้มหรือดูจืดจาง ไม่ใส่ขนตาปลอม

หน้า

เสื้อ | เสื้อเชิ้ตสีขาวแขนสั้น ไม่รัดรูป ไม่มีสาคหลังและสาคแขน

ต้องมีอักษรย่อตรงตามวุฒิการศึกษาของบัณฑิต | **เข็มวิทยฐานะ**

แขนเสื้อ | แขนเสื้อต้องยาวเกินกึ่งกลางแขนก่อนบน

กระดุมทำด้วยโลหะสีเงิน 5 เม็ด ดุนเป็นรูปตรามหาวิทยาลัย | **กระดุม**

เสื้อซับใน | สวมเสื้อซับในสีขาวล้วนเต็มตัว ไม่มีลวดลาย

กระโปรงสีเทาเข้มแบบสุภาพยาวเสมอเข่า ไม่มีผ่า
หรือมีผ่าแบบป้ายทับซ้อน

กระโปรง

เข็มขัด | เข็มขัดหนังสีดำหัวเข็มขัดสีเงินมีตรามหาวิทยาลัย

ถุงน่องสีเนื้อแบบเต็มตัว | **ถุงน่อง**

ชายครุย | ชายครุยต้องมีความยาวประมาณกึ่งกลางน่อง

หมายเหตุ : ศึกษาข้อมูลเพิ่มเติมได้ที่
คู่มือการฝึกซ้อมรับพระราชทานปริญญาบัตร มหาวิทยาลัยเรศวร

รองเท้า | รองเท้าหนังเรียบหุ้มส้นสีดำปลายมนหรือปลายตัด
ไม่ใช้ส้นแหลมหรือส้นเข็ม ไม่มีลวดลายหรือโลหะใดๆตกแต่ง

เตรียมตัวก่อนรับปริญญา



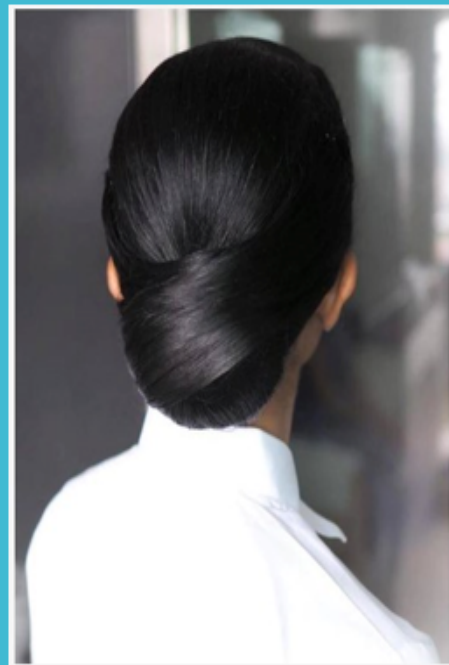
เตรียมตัวก่อนรับปริญญา



ขอความร่วมมือบัณฑิตทำผมให้ถูกระเบียบ

1. บัณฑิตหญิงคณะวิศวกรรมศาสตร์
ผมยาวเกล้าผมให้เรียบร้อย เกลาผมแบบ
ไม่ถักเปีย

2. หากไม่ต้องการเกล้าผม
บัณฑิตหญิงคณะวิศวกรรมศาสตร์
สามารถรวบผม... ใส่เน็ตคลุมผมได้
ผมด้านข้างต้องเก็บให้เรียบร้อย



เรื่อง ทรงผมการเข้า
รับปริญญา

ขอความร่วมมือ ปฏิบัติตาม คำแนะนำ

คำแนะนำเกี่ยวกับการทำทรงผมของบัณฑิต ที่จะเข้ารับพระราชทานปริญญาบัตร มหาวิทยาลัยนเรศวร



ทรงผมและการแต่งหน้าของบัณฑิตหญิง

1. ผมต้องเป็น **สีดำเท่านั้น** หากผมยาวต้องรวบผม ใส่เน็ตคลุมให้เรียบร้อย กรณีเน็ตมีโบว์ต้องเป็น โบว์ขนาดเล็กสีดำ **ห้าม** เป็นดอก/ริ้วพู่/สีส้น /ลวดลาย/พุ่มใหญ่ และ**ห้าม** ตกเปื้อยใดๆทั้งสิ้น
2. กรณีผมสั้นเก็บผมให้เรียบร้อยทั้งสองข้าง จัดสเปร์ย หรือเจลแต่งผม ไม่ให้ผมปิดบังใบหน้า
3. แต่งหน้าโทนสีสุขภาพ (ส้ม และน้ำตาลเท่านั้น) **ห้าม** ติดขนตาปลอม, สติกเกอร์ตา 2 ชั้น ปิ๊กอาย, คอนแทคเลนส์สี และกรีดอายไลเนอร์

ทรงผมของบัณฑิตชาย

1. จอนผมต้องมีความยาวกึ่งกลางใบหู ไม่หนา โทนหวดเคราให้เรียบร้อย
2. ทรงผมให้ตัดผมแบบรองทรงสูงมาให้เรียบร้อย หวีเรียบ จัดสเปร์ย หรือเจลแต่งผม ไม่ให้ผม ปิดบังใบหน้า