



คณะวิศวกรรมศาสตร์  
 วันที่ 12/11/57 วันที่ 19, พ.ย. 2557  
 เวลา 14.30 น. ผู้รับ: ภาสกร...

ที่ ศธ ๐๔๐๐๗.๖๒๐/ว๗๒

ศูนย์การศึกษาพิเศษ ประจำจังหวัดลำพูน  
 ๓๖๕ หมู่ที่ ๒ ตำบลต้นธง  
 อำเภอเมือง จังหวัดลำพูน ๕๑๐๐๐

๑๖ ตุลาคม ๒๕๕๗

เรื่อง ประชาสัมพันธ์ และขอเชิญร่วมทำบุญทอดผ้าป่าช่วยเหลือการศึกษาเด็กพิการรุนแรง  
 เรียน คุณณัฐภรณ์ วิศวกรรพ. ภาสกร

สิ่งที่ส่งมาด้วย เอกสารประชาสัมพันธ์

ด้วยคณะกรรมการสถานศึกษาขั้นพื้นฐานศูนย์การศึกษาพิเศษ ประจำจังหวัดลำพูน และมูลนิธิสภาเพื่อคนพิการสาขาภาคเหนือ ประจำจังหวัดลำพูน ได้กำหนดจัดกิจกรรมทอดผ้าป่าช่วยเหลือการศึกษาเด็กพิการรุนแรง โดยมีวัตถุประสงค์เพื่อพัฒนาคุณภาพชีวิตเด็กพิการรุนแรง ในโครงการปรับบ้านเป็นห้องเรียน เปลี่ยนพ่อแม่เป็นครู ตามแนวการศึกษาเพื่อการเยียวยา ในวันศุกร์ที่ ๒๖ ธันวาคม ๒๕๕๗ เวลา ๑๐.๐๐ น. ณ ศูนย์การศึกษาพิเศษ ประจำจังหวัดลำพูน ตำบลต้นธง อำเภอเมือง จังหวัดลำพูน

ในการนี้ศูนย์การศึกษาพิเศษ ประจำจังหวัดลำพูน ใคร่ขอเรียนเชิญท่านผู้มีจิตศรัทธาท่านร่วมเป็นเจ้าของการทำบุญทอดผ้าป่าครั้งนี้ โดยการบริจาคเงินเป็นเจ้าภาพกองผ้าป่าครั้งนี้กองละ ๑,๐๐๐ บาท หรือตามกำลังศรัทธา โดยการโอนเงินเข้าบัญชีออมทรัพย์ ธนาคารกรุงไทย สาขาลำพูน ชื่อบัญชี "มูลนิธิสภาเพื่อคนพิการ สาขาภาคเหนือ ประจำจังหวัดลำพูน" เลขที่บัญชี ๕๑๑-๑-๙๘๕๒๕-๙ หรือส่งทางธนาณัติสั่งจ่าย พล. ลำพูน ในนาม นายอัมรินทร์ พันธุ์วิล ศูนย์การศึกษาพิเศษ ประจำจังหวัดลำพูน ๓๖๕ หมู่ ๒ ตำบลต้นธง อำเภอเมือง จังหวัดลำพูน ๕๑๐๐๐ หวังเป็นอย่างยิ่งว่าคงได้รับความเมตตาจากท่าน และขอให้ท่านสนงของการร่วมทำบุญในครั้งนี้ จงดลบันดาลให้ท่าน และบุคลากรในหน่วยงาน ตลอดจนครอบครัวของท่าน ประสบแต่ความสุข ความเจริญยิ่งขึ้นตลอดไป

จึงเรียนมาเพื่อโปรดพิจารณาให้ความอนุเคราะห์ จักเป็นพระคุณยิ่ง

เรียน คุณณัฐภรณ์  
 ที่เรียนมาเพื่อโปรดพิจารณาให้ความอนุเคราะห์ จักเป็นพระคุณยิ่ง  
 ขอเชิญร่วมทำบุญทอดผ้าป่าช่วยเหลือการศึกษาเด็กพิการรุนแรง  
 (เด็ก พิเศษ ๕๖ หมู่ ๒) วันที่ 26 ธค 57 ณ. จ. ลำพูน  
 - เงิน ๑๖,๐๐๐ บาท  
 ล้ำไว้รอ มาเมื่อ 12/11/57

ขอแสดงความนับถือ

(นายอัมรินทร์ พันธุ์วิล)

ผู้อำนวยการศูนย์การศึกษาพิเศษ ประจำจังหวัดลำพูน

ศูนย์การศึกษาพิเศษ ประจำจังหวัดลำพูน

โทร. / โทรสาร ๐๕๓-๕๓๔ ๕๐๙ หรือ โทรศัพท์เคลื่อนที่ ๐๘๗-๕๗๕ ๕๒๕๒

หมายเหตุ สำหรับผู้ร่วมทำบุญจะได้รับใบเสร็จรับเงินจากมูลนิธิสภาเพื่อคนพิการสามารถนำไปลดหย่อนภาษีเงินได้ประจำปีตามกฎหมายกำหนด (ในกรณีการโอนเงินเข้าบัญชีธนาคาร กรุณาส่งหลักฐานการโอนเงิน และเขียนชื่อ ที่อยู่ ให้ชัดเจนมายังศูนย์การศึกษาพิเศษ ประจำจังหวัดลำพูน)

ภก.ณัฐภรณ์

Ades

18-11-57



# พระมหากษัตริย์คุณ

สมเด็จพระเทพรัตนราชสุดาฯ สยามบรมราชกุมารี

เสด็จพระราชดำเนิน

เปิดศูนย์การศึกษาพิเศษ ประจำจังหวัดลำพูน

“อุทยานแห่งการเรียนรู้ เรื่องการจัดการศึกษาคนพิการ”

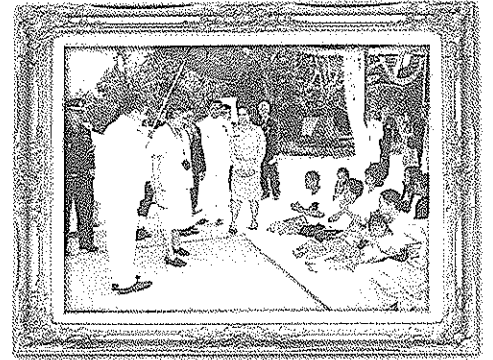
วันที่ 20 มกราคม 2557

มิติใหม่ของการศึกษาพิเศษ ที่ให้ความสำคัญกับความเป็นมนุษย์มากกว่าความพิการ

จังหวัดลำพูนมีประชากร 404,560 คน เป็นคนพิการ 13,747 คน คิดเป็นร้อยละ 3.40 ในจำนวนนี้ เป็นคนพิการในวัยเรียน 2,399 คน เป็นเด็กที่สามารถเข้าเรียนร่วมในโรงเรียน 2,255 คน และเป็นเด็กที่มีความพิการรุนแรงไม่สามารถเข้าเรียนในระบบโรงเรียนได้ 144 คน

## ศูนย์การศึกษาพิเศษ ประจำจังหวัดลำพูน

สถานศึกษาของรัฐที่จัดการศึกษานอกระบบ หรือ ตามอัธยาศัยแก่คนพิการตั้งแต่แรกเกิด หรือแรกพบความพิการจนตลอดชีวิต จัดการศึกษาอบรมแก่ผู้ดูแลคนพิการ ครู บุคลากร และชุมชน รวมทั้งจัดสื่อ เทคโนโลยี สิ่งอำนวยความสะดวกบริการและความช่วยเหลืออื่นใดทางการศึกษา โดยมีเป้าหมาย คนพิการทุกคนในจังหวัดลำพูนได้รับการพัฒนาคุณภาพชีวิต โดยใช้การศึกษาเป็นฐานอย่างดี



## การพัฒนาคุณภาพชีวิตเด็กที่มีความพิการรุนแรง โดยใช้การศึกษาเพื่อการเยียวยา

“การนำเอาแนวคิดการศึกษาเพื่อการเยียวยา มาใช้ในการพัฒนาคุณภาพชีวิตเด็กที่มีความพิการรุนแรง สิ่งที่เห็นเป็นรูปธรรม คือ ผู้ปกครองและครู มีส่วนร่วมในการทำงานกับเด็กอย่างเท่าเทียม เป็นการสร้างความเข้มแข็งและกำลังใจให้กับผู้ปกครองที่จะไปทำงานกับลูก จัดห้องเรียนได้สวยงาม กิจกรรมการเรียนการสอนมีหลากหลาย มีทั้งการเคลื่อนไหวและจังหวะ บทเพลง บทกลอน ศิลปะ ทั้งการวาดภาพ ระบายสี การปั้น การเล่านิทาน ดนตรี จิตตลีลา การนวด และงานฝีมือเย็บปักถักร้อย เป็นการฝึกการใช้มือ เพื่อเตรียมการเข้าสู่การทำอาชีพต่อไป ส่งผลให้เด็กและผู้ปกครองมีความสุข มีพัฒนาการด้านร่างกาย จิตใจ-อารมณ์ สังคม สติปัญญา และ จิตวิญญาณ การศึกษาเพื่อการเยียวยา ให้



การโถกทริบ่าปัก

ความสำคัญกับความเป็นมนุษย์มากกว่าคนพิการของเด็ก มนุษย์ทุกคนมีคุณค่า และศักดิ์ศรีของความเป็นมนุษย์เท่าเทียมกัน เพียงแต่เขามีข้อจำกัดด้านร่างกาย/ สติปัญญา เราต้องให้โอกาสและความช่วยเหลือเป็นพิเศษกับเขา เพื่อให้เขาสามารถเรียนรู้ เพื่อพัฒนาตนเองได้ตามศักยภาพ สามารถอยู่ในสังคมนี้ได้อย่างมีความสุข” นายอัมรินทร์ พันธุ์โล ผู้อำนวยการศูนย์การศึกษาพิเศษ ประจำจังหวัดลำพูน กล่าว



การเสวนาอิสระ



ผู้ปกครองและครูช่วยกันทำสื่อให้เด็ก

“ หากไม่มีศูนย์การศึกษาพิเศษ เราคงจะดูแลลูกสาวไปวัน ๆ ”

น้องเมย์เป็นเด็กที่มีความพิการตั้งแต่แรกเกิด มีสภาพร่างกายกล้ามเนื้ออ่อนแรง มีพัฒนาการไม่สมวัย ครอบครัวของเราจากที่อยู่ในสภาพท้อแท้ หดห้วง ศูนย์การศึกษาพิเศษ ประจำจังหวัดลำพูนได้จัดทำโครงการปรับบ้านเป็นห้องเรียน เปลี่ยนพ่อแม่เป็นครู ตามแนวการศึกษาเพื่อการเยียวยาขึ้น และครอบครัวของเราได้เข้าร่วมโครงการนี้กับทางศูนย์การศึกษาพิเศษ มาเป็นเวลา 3 ปี ทำให้ครอบครัวเรามีพลังที่จะก้าวไปข้างหน้าร่วมกันเพราะเราเห็นน้องเมย์มีพัฒนาการที่ดีขึ้นตามลำดับ นางดารงศิลป์ เชียงวัดตุคุณแม่ของน้องเมย์ (ตัวแทนครอบครัวที่เข้าร่วมโครงการ) กล่าว



การปรับสภาพบ้านพักให้เอื้อต่อการเรียนรู้



ครอบครัวน้องเมย์

จุลสารประชาสัมพันธ์ ศูนย์การศึกษาพิเศษ ประจำจังหวัดลำพูน ประจำเดือน พฤศจิกายน 2557

# ขอเชิญร่วมทำบุญทอดผ้าป่าบาทกุศล ช่วยเหลือการศึกษาเด็กที่มีความพิการรุนแรง



ด้วยศูนย์การศึกษาพิเศษ ประจำจังหวัดลำพูน และมูลนิธิสากล เพื่อคนพิการ กำหนดจัดพิธีทำบุญทอดผ้าป่าช่วยเหลือการศึกษา เด็กพิการรุนแรง ประจำปี 2557 เพื่อจัดหาทุนสนับสนุนโครงการ ปรับบ้านเป็นห้องเรียน เปลี่ยนพ่อแม่เป็นครู ตามแนวการศึกษาเพื่อ การเยียวยา เพื่อช่วยเหลือเด็กที่มีความพิการรุนแรงให้มีคุณภาพชีวิต ที่ดี สามารถดำรงชีวิตอยู่ในสังคมได้อย่างมีความสุข

จึงขอเรียนมายังท่านและคณะ ร่วมทำบุญทอดผ้าป่าการศึกษาครั้งนี้ โดยมีเป้าหมายจะจัดทอดถวายผ้าป่ากองละ 1,000 บาท หรือ ตามกำลังศรัทธา

## กำหนดการ

ทอดถวาย ณ ศูนย์การศึกษาพิเศษ ประจำจังหวัดลำพูน อำเภอเมือง จังหวัดลำพูน  
วันศุกร์ที่ 26 ธันวาคม 2557 ตั้งแต่เวลา 10.00 น. เป็นต้นไป

### • ที่ปรึกษาฝ่ายสงฆ์

### • ที่ปรึกษาฝ่ายฆราวาส

- ศาสตราจารย์วิริยะ นามศิริพงศ์พันธุ์
- นางอุบลนัฏดา สุภาวรรณ

### • คณะกรรมการดำเนินงาน

- นายอัมรินทร์ พันธุ์โกล
- คณะครู ผู้ปกครอง

พระราชปัญญาโมลี เจ้าคณะจังหวัดลำพูน

ประธานคณะกรรมการมูลนิธิสากลเพื่อคนพิการ  
ประธานคณะกรรมการสถานศึกษาขั้นพื้นฐาน  
ศูนย์การศึกษาพิเศษ ประจำจังหวัดลำพูน  
ผู้จัดการหนังสือพิมพ์ไทยนิวส์

ผู้อำนวยการศูนย์การศึกษาพิเศษ ประจำจังหวัดลำพูน  
ศูนย์การศึกษาพิเศษ ประจำจังหวัดลำพูน

ที่ จว.ลพ 100/2557  
พระราชปัญญาโมลี  
เจ้าคณะจังหวัดลำพูน  
14 ตุลาคม 2557



บริจาคตั้งแต่ 1,000 บาท  
ขึ้นไป ( 1 กอง )  
รับหนังสือดี มีคติสอนใจ

สำหรับผู้ร่วมบริจาคทุกท่านจะได้รับใบเสร็จรับเงินของมูลนิธิสากล เพื่อคนพิการสามารถนำไปลดหย่อนภาษีเงินได้ประจำปีตามกฎหมายกำหนด (กรุณาเขียนชื่อ ที่อยู่ และรายละเอียดให้ชัดเจน)



ศูนย์การศึกษาพิเศษ ประจำจังหวัดลำพูน : 365 หมู่ 2 ตำบลต้นธง อำเภอเมือง จังหวัดลำพูน 51000  
ชื่อบัญชี มูลนิธิสากลเพื่อคนพิการ สาขาภาคเหนือ ประจำจังหวัดลำพูน ธนาคารกรุงไทย สาขาลำพูน ประเภทออมทรัพย์ เลขที่บัญชี 511-1-98425-9  
สอบถามข้อมูลเพิ่มเติมได้ที่ โทร. 087-5755252, 053-534509 <http://www.lpspecial.com>