



บันทึกข้อความ

คณะวิศวกรรมศาสตร์
 รับที่ 5843 วันที่ 24 ก.ย. 2556
 เวลา 11:23 น. ผู้รับ มณฑล

ส่วนราชการ คณะแพทยศาสตร์ โรงพยาบาลมหาวิทยาลัยนครสวรรค์ หน่วยธนาคารเลือด โทร. 5506

ที่ ศธ.0527.10.01/1924

วันที่ 20 กันยายน 2556

เรื่อง ขอเชิญชวนนิสิตและบุคลากรเข้าร่วมบริจาคโลหิต และขอความอนุเคราะห์ใช้สถานที่และอุปกรณ์

เรียน คณบดีคณะวิศวกรรมศาสตร์

ด้วยโรงพยาบาลมหาวิทยาลัยนครสวรรค์ จัดโครงการออกหน่วยรับบริจาคเลือดนอกสถานที่ เพื่อเพิ่มปริมาณการสำรองเลือดและส่วนประกอบของเลือดจากผู้บริจาคเลือดแบบไม่หวังสิ่งตอบแทน (Voluntary donation) และลดการบริจาคเลือดแบบทดแทนให้ผู้ป่วย (Replacement donation) ลง

ในการนี้ โรงพยาบาลมหาวิทยาลัยนครสวรรค์ จึงขอเชิญชวนนิสิตและบุคลากรคณะวิศวกรรมศาสตร์ เข้าร่วมบริจาคโลหิต ในวันพุธที่ 27 พฤศจิกายน 2556 เวลา 09.00-13.00 น. และขอความอนุเคราะห์ใช้สถานที่ และอุปกรณ์ในการรับบริจาคโลหิต โดยมีรายละเอียดดังนี้

1. โต๊ะพับอเนกประสงค์ จำนวน 5 ตัว
2. เก้าอี้ จำนวน 20 ตัว
3. พัดลม จำนวน 2 ตัว

ทั้งนี้ขอติดป้ายประชาสัมพันธ์ (โปสเตอร์และไว้นิล) บริเวณคณะวิศวกรรมศาสตร์และประกาศเสียงตามสาย (ตามเอกสารแนบท้าย) ในวันที่ 20-27 พฤศจิกายน 2556

จึงเรียนมาเพื่อโปรดพิจารณา

(ผู้ช่วยศาสตราจารย์แพทย์หญิงพริยา นฤขัตติพิชัย)

รักษาการในตำแหน่งผู้อำนวยการโรงพยาบาลมหาวิทยาลัยนครสวรรค์

เรียนคณบดี

โรงพยาบาลมหาวิทยาลัยนครสวรรค์ ขอติดป้าย
ประชาสัมพันธ์ และขอใช้สถานที่พร้อมอุปกรณ์
ในโครงการออกหน่วยรับบริจาคเลือด ในวันที่
27 พ.ย. 56 เป็นต้นไปใช้ฟอร์ม EN 105
และมอบมอบของอาสาฯ และอุปกรณ์ที่ขอใช้

เพื่อโปรดพิจารณา

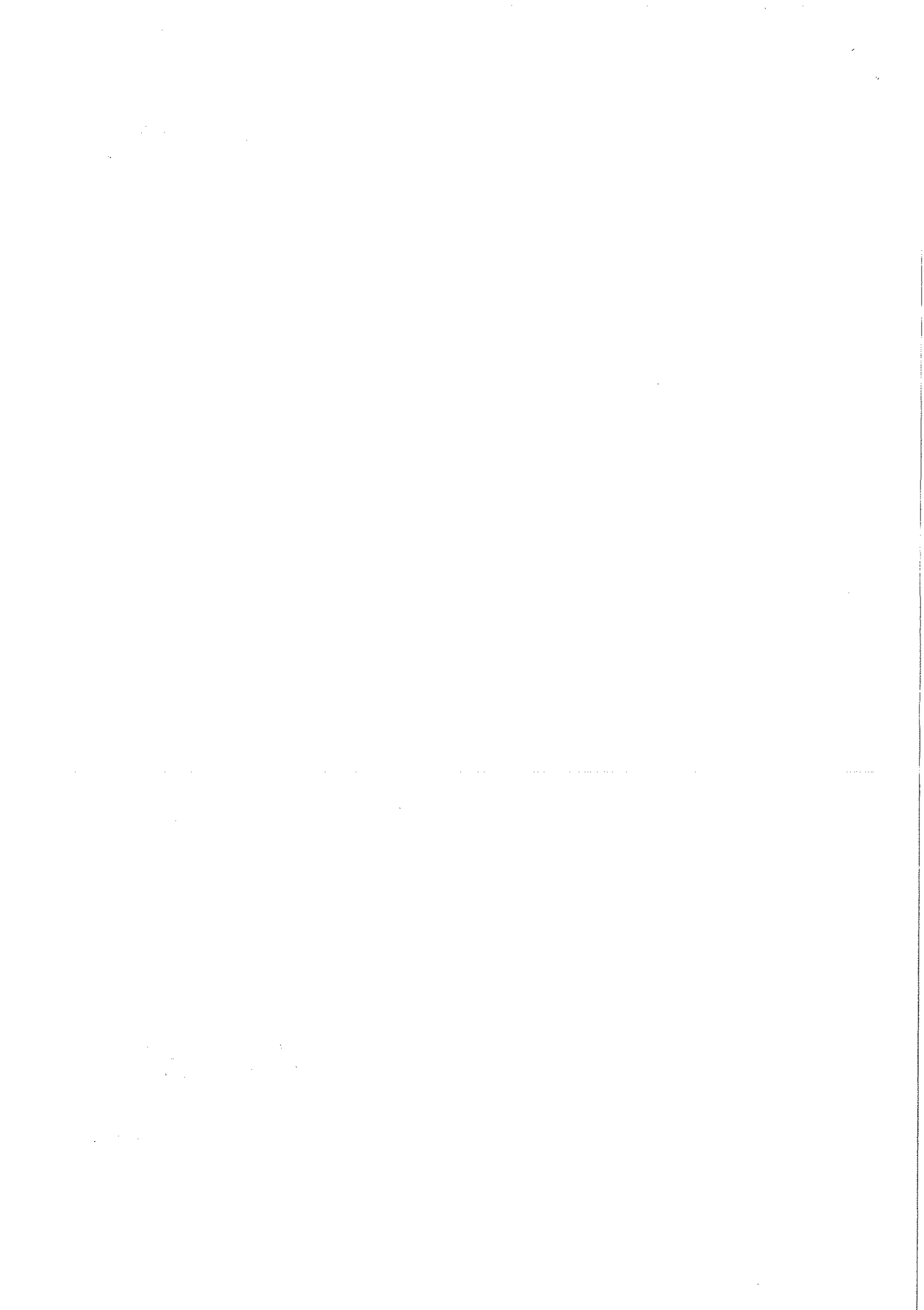
เรียน คณบดี คณะวิศวกรรมศาสตร์
IT ภาควิชาวิศวกรรมไฟฟ้า

24 ก.ย. 56

24 ก.ย. 56

บันทึกข้อความ
แผนกวิศวกรรม

24 ก.ย.

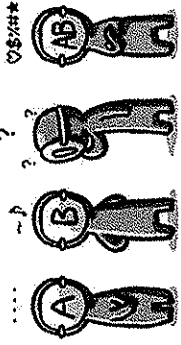


การบริจาคเกล็ดโลหิต

ปัจจุบันมีผู้ป่วยเป็นจำนวนมากที่ต้องการใช้เกล็ดโลหิตในการรักษา เนื่องจากเกล็ดโลหิตมีหน้าที่อุดรอยฉีกขาดของเส้นโลหิต และช่วยในกระบวนการแข็งตัวของโลหิต จึงมีการรับบริจาคเฉพาะเกล็ดโลหิตด้วยเครื่องมือเฉพาะที่ควบคุมด้วยระบบคอมพิวเตอร์ ผู้บริจาคเกล็ดโลหิตจะถูกเจาะโลหิตจากแขนข้างหนึ่งผ่านเข้าเครื่องแยกอัตโนมัติ เพื่อแยกเกล็ดโลหิตออกมาส่วนประกอบอื่นของโลหิต จะถูกคืนกลับเข้าสู่ร่างกาย ระยะเวลาในการบริจาคเกล็ดโลหิต ประมาณ 1.30-2 ชั่วโมง วิธีนี้ได้เกล็ดโลหิตเข้มข้นเทียบเท่าการเตรียมจากผู้บริจาคโลหิตด้วยวิธีทั่วไป 6-8 ราย ทั้งนี้เกล็ดโลหิตเมื่อเจาะออกจากร่างกายแล้วจะมีอายุเพียง 5 วัน ทางธนาคารเลือด รพ.มหาวิทยาลัยนครสวรรค์จึงจะเปิดรับบริจาคเกล็ดโลหิตเฉพาะที่มีการร้องขอจากทางโรงพยาบาลเท่านั้น

คุณสมบัติผู้บริจาคเกล็ด

- อายุ 17-50 ปี
- น้ำหนัก 50 กิโลกรัมขึ้นไป
- ควรเป็นผู้ที่บริจาคโลหิตสม่ำเสมอ
- หมู่โลหิตจะต้องตรงกับผู้ป่วยที่ต้องการการเกล็ดโลหิต
- เส้นโลหิตตรงข้อพับแขนชัดเจน
- ไม่รับประทานยาแก้ปวดแอสไพรินในระยะ 5 วันก่อนบริจาค
- มีจำนวนเกล็ดโลหิต 2.5 แสนตัว/ลูกบาศก์มิลลิเมตร (ก่อนบริจาคจะเจาะโลหิตเพื่อตรวจนับจำนวนเกล็ดโลหิตก่อน)



สถานที่รับบริจาคโลหิต

ธนาคารเลือด ชั้น 3 อาคารสิรินธร
โรงพยาบาลมหาวิทยาลัยนครสวรรค์

เวลาทำการ

รับบริจาคโลหิต วันจันทร์-ศุกร์

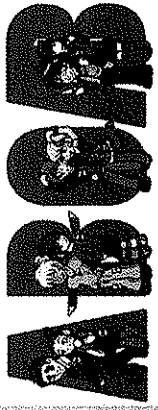
เวลา 08.30-12.00 น. และ 13.00-19.00 น.

ในวันหยุดราชการ

หากมีข้อสงสัยโปรดสอบถามได้

• โทร (055) 965506 หรือ

• www.facebook.com/bloodbanknuh



**If you donate money,
you give food!**
**But if you
donate blood,
you give Life!!**

ดูแลสุขภาพอย่างไร จะเป็นฮีโร่ที่ยิ่งใหญ่



ด้วยการบริจาคโลหิต



ธนาคารเลือด โรงพยาบาลมหาวิทยาลัยนครสวรรค์



ธนาคารเลือด โรงพยาบาลมหาวิทยาลัยนครสวรรค์

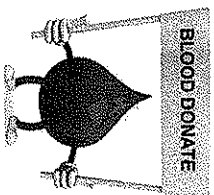
ก่อตั้งขึ้นเมื่อวันที่ 18 ก.พ. 2546 เพื่อเตรียมและจัดหาโลหิตและส่วนประกอบของโลหิตบริการแก่โรงพยาบาล มหาวิทยาลัยนครสวรรค์ และโรงพยาบาลใกล้เคียง ให้ความช่วยเหลือ ในงานวิจัยของนิสิตและอาจารย์ในมหาวิทยาลัย

การบริจาค

เป็นการนำโลหิตออกจากร่างกาย โดยเจาะออกทางเส้นโลหิตดำ ครั้งละประมาณ 350-450 มิลลิลิตร ขึ้นอยู่กับน้ำหนักของผู้บริจาค ผู้บริจาคที่มีสุขภาพแข็งแรงดี จะไม่มีอันตรายต่อร่างกายแต่อย่างใด กลับจะช่วยกระตุ้นให้ไขกระดูกทำงานได้ดีขึ้น ส่วนเม็ดโลหิตใหม่ๆ ออกมาไหลเวียนในกระแสโลหิตซึ่งจะบริจาคโลหิตได้ทุก 3 เดือน

ทำไมต้องบริจาคโลหิต

มนุษย์เราต้องบริโภคอาหารในร่างกายนี้อย่างพอ จึงจะมีชีวิตอยู่รอดได้ ในบางที่เกิดอุบัติเหตุ ใช้บริการผ่าตัด หรือป่วยเป็นโรคที่ต้องรักษาด้วยการใช้โลหิต จำเป็นต้องรับบริจาคโลหิตจากบุคคลหนึ่ง เพื่อนำไปใช้กับบุคคลหนึ่ง เพื่อช่วยเหลือนชีวิตให้ทันช่วงที่ โดย 1 ครั้งของการบริจาคโลหิตจะแยกส่วนประกอบโลหิตได้หลายส่วน ได้แก่ เม็ดโลหิตแดง พลาสมา และเกล็ดโลหิต สามารถนำส่วนประกอบของโลหิตดังกล่าวไปช่วยได้มากกว่า 1 ราย ตามความเหมาะสม



คุณสุขภาพก่อนมาบริจาคโลหิต

- ✓ ควรนอนหลับพักผ่อนให้เพียงพออย่างน้อยไม่ต่ำกว่า 6 ชั่วโมง เพื่อให้อ่อนเพลีย หรือเป็นลมขณะบริจาคโลหิต
- ✓ ควรมีสภาพสมบูรณ์ดีทุกประการ ไม่เป็นไข้หวัด ไม่ท้องเสีย
- ✓ ไม่อยู่ในระยะห่างรับประทานยาใดๆ
- ✓ ควรดื่มน้ำ 2-4 แก้ว ก่อนบริจาคโลหิตอย่างน้อย ครึ่งชั่วโมง
- ✓ ควรรับประทานอาหารมาก่อน เป็นอาหารที่ย่อยง่าย ไม่มีไขมัน
- ✓ จดเครื่องดื่มที่มีแอลกอฮอล์ ก่อนมาบริจาคอย่างน้อย 24 ชั่วโมง จดสูบบุหรี่ก่อนและหลังบริจาคโลหิต 1 ชั่วโมง
- ✓ จดพฤติกรรมเสี่ยงทางเพศสัมพันธ์ หรือการใช้ยาเสพติด

คุณสมบัติของผู้บริจาคโลหิต

1. อายุระหว่าง 17 ปี ถึง 60 ปีบริบูรณ์
2. น้ำหนัก 46 กิโลกรัมขึ้นไป สุขภาพทั่วไปสมบูรณ์ดี
3. ไม่มีประวัติโรคตับอักเสบ หรือตีชาน ตัวเหลือง ตาเหลือง
4. ไม่เป็นไข้มาลาเรียมาในระยะ 3 ปีที่ผ่านมา และไม่เป็นการฉีด เชื้อต่างๆ โลหิตออกงายผิดปกติ โรคโลหิตจางชนิดต่างๆ โรคไตเรื้อรัง โรคตับ โรคกล้ามเนื้อหัวใจหรือรังโรคหัวใจ โรคไต โรคเบาหวาน โรคไทรอยด์
5. ไม่อยู่ในภาวะมีเชื้อไวรัสตับอักเสบบี โดยยังไม่ทราบสาเหตุ
6. ท่านหรือชื่อของท่านมีในสมุดรายชื่อผู้มีสิทธิทางแพดสัมพันธ์ หรือคำสอนของพุทธ ไม่มีประวัติติดยาเสพติด
7. หลังหยุดยาแก้เกล็ดเลือดประมาณ 1 สัปดาห์
8. งดการบริโภคแอลกอฮอล์หลังผ่าตัด คลอดบุตร หรือแท้งบุตร 6 เดือน (ถ้ามีการรับโลหิตต้องงดบริจาคโลหิต 1 ปี)
9. นอนหลับเพียงพอไม่น้อยกว่า 6 ชั่วโมง
10. รับประทานอาหารก่อนมาบริจาคโลหิต



ข้อปฏิบัติหลังการบริจาคโลหิต

1. นอนพักผ่อนเพียงพอสักครู่ ห้ามลุกจากเตียงทันทีเพราะอาจทำให้เวียนศีรษะ เป็นลมได้
2. ดื่มน้ำให้มากกว่าปกติ เป็นเวลา 1 วัน
3. ไม่ควรรีบร้อนกลับ นั่งพักผ่อนแ่ใจว่าเป็นปกติหากเรียนศีรษะให้รีบออกเจ้าหน้าที่ทันที
4. รับประทานอาหารที่เหลือที่ได้รับวันละ 1 เม็ดจนหมดเพื่อป้องกันการขาดธาตุเหล็ก
5. หลีกเลี่ยงการใช้กำลังแขนช่วงที่จะเป็นเวลา 12 ชั่วโมง เพื่อป้องกันการบวมซ้ำ
6. งดกิจกรรมที่ใช้กำลัง และเสียเหงื่อที่ทำให้อ่อนเพลียไป
7. ควรคงการปฏิบัติงานในที่สูงในวันทีบริจาคโลหิต
8. คนที่สุขภาพดี บริจาคโลหิตได้ทุก 3 เดือน

ประโยชน์ของผู้บริจาคโลหิต

1. ได้กุศลอันยิ่งใหญ่ ซึ่งจะทำให้ท่านมีความสุขใจและภูมิใจที่ได้เสียสละโลหิตเพื่อผู้ป่วย
2. ตรวจสุขภาพ ความดันโลหิต และความเข้มข้นของโลหิตทุก 3 เดือน
3. ตรวจหาเชื้อไวรัสตับอักเสบบี, ซี เชื้อไวรัสเอดส์ ไอวี
4. ได้รับการตรวจหมู่โลหิต ABO, Rh

