



# บันทึกข้อความ

คณะวิศวกรรมศาสตร์  
 วันที่ 9/9/2556... วันที่ 13 ก.ย. 2556  
 1461 น. ผู้รับ กษพ

ส่วนราชการ มหาวิทยาลัยนเรศวร กองบริการวิชาการและจัดการทรัพย์สิน

ที่ ศธ ๐๕๒๗.๐๑.๓๐/๖๖๐๙๗ วันที่ ๑๑ กันยายน ๒๕๕๖

เรื่อง ขอบความอนุเคราะห์ประชาสัมพันธ์พิธีมิ่งคลาภิเษกและการสั่งจองพระบรมรูปจำลองสมเด็จพระนเรศวรมหาราช

เรียน คณบดี/ผู้อำนวยการ/ผู้อำนวยการสถาน/ผู้อำนวยการสำนัก/ผู้อำนวยการสถาบัน/หัวหน้า

ตามที่ มหาวิทยาลัยนเรศวร ได้ดำเนินการจัดสร้างพระบรมรูปจำลองสมเด็จพระนเรศวรมหาราช รุ่งจัดสร้างอุทยานสมเด็จพระนเรศวรมหาราช เพื่อเป็นการหารายได้สมทบทุนโครงการจัดสร้างอุทยานสมเด็จพระนเรศวรมหาราช ซึ่งจะมีพิธีมิ่งคลาภิเษกพระบรมรูปจำลองสมเด็จพระนเรศวร ในวันศุกร์ที่ ๖ ธันวาคม ๒๕๕๖ ณ วิหารวัดพระศรีรัตนมหาธาตุวรมหาวิหาร (วัดใหญ่) นั้น

ในการนี้ กองบริการวิชาการและจัดการทรัพย์สิน จึงเรียนมาเพื่อขอความอนุเคราะห์ประชาสัมพันธ์พิธีมิ่งคลาภิเษกและการสั่งจองพระบรมรูปจำลองสมเด็จพระนเรศวรมหาราช ดังนี้

๑. ขอบความอนุเคราะห์ประชาสัมพันธ์พิธีมิ่งคลาภิเษกพระบรมรูปจำลองสมเด็จพระนเรศวรมหาราช นั้นประกอบด้วยพระเก็จตั้ง ๙ รูป อาทิ ได้แก่ พระธรรมเสนานุวัตร เจ้าอาวาส วัดพระศรีรัตนมหาธาตุวรมหาวิหาร ครูบาสายทอง วัดท่าไม้แดง จังหวัดตาก หลวงปู่แขก วัดสุนทรประดิษฐ์ จังหวัดพิษณุโลก หลวงพ่อสะอาด วัดเขาแก้ว จังหวัดนครสวรรค์ หลวงพ่อพูน วัดบ้านแพน จังหวัดพระนครศรีอยุธยา หลวงพ่อห้วน วัดคลองคูณ จังหวัดพิจิตร หลวงพ่อทุเรียน วัดศรีศรีสุวรรณาราม จังหวัดสุโขทัย หลวงพ่อเอื้อน วัดวังแดงใต้ จังหวัดพระนครศรีอยุธยา และหลวงตาไพรินทร์ วัดพระศรีรัตนมหาธาตุวรมหาวิหาร จังหวัดพิษณุโลก โดยจะมีพิธีมิ่งคลาภิเษก ในวันศุกร์ที่ ๖ ธันวาคม ๒๕๕๖ ณ วิหารวัดพระศรีรัตนมหาธาตุวรมหาวิหาร พิษณุโลก ตั้งแต่เวลา ๐๙.๐๐ น. เป็นต้นไป (รายละเอียดตามเอกสารที่แนบมาพร้อมนี้)

๒. ขอบความอนุเคราะห์ประชาสัมพันธ์การสั่งจองพระบรมรูปจำลองสมเด็จพระนเรศวร เพื่อเป็นส่วนหนึ่งในการร่วมสมทบทุนโครงการจัดสร้างอุทยานสมเด็จพระนเรศวรมหาราช สามารถบูชาพระบรมรูปจำลองสมเด็จพระนเรศวรมหาราช มีทั้งหมด ๓ ขนาด ได้แก่ ขนาด ๑.๕ นิ้ว ขนาด ๕ นิ้ว และขนาด ๙ นิ้ว รุ่งจัดสร้างอุทยานสมเด็จพระนเรศวรมหาราช โดยรุ่นนี้จะมีมวลสารที่รวบรวมจากสถานที่สำคัญของสมเด็จพระนเรศวรมหาราช บรรจุไว้ ได้ฐานพระบรมรูปจำลองสมเด็จพระนเรศวรมหาราช ด้วย ทั้งนี้ บุคลากรภายในมหาวิทยาลัย สามารถผ่อนชำระโดยการหักผ่านบัญชีเงินเดือน ระยะเวลา ๖ เดือน (ตั้งแต่เดือนตุลาคม ๒๕๕๖ - มีนาคม ๒๕๕๗ โดยต้องมียอดสั่งซื้อไม่ต่ำกว่า ๑,๕๐๐.- บาท) สามารถสอบถามรายละเอียดเพิ่มเติมได้ที่ งานจัดการสินทรัพย์และพัฒนารัฐกิจ กองบริการวิชาการและจัดการทรัพย์สิน โทร. ๘๖๑๖,๘๖๒๔ หรือดาวน์โหลดใบสั่งจองได้ที่ [www.nu.ac.th](http://www.nu.ac.th), [www.dasa.nu.ac.th](http://www.dasa.nu.ac.th)

จึงเรียนมาเพื่อโปรดพิจารณาให้ความอนุเคราะห์ดังกล่าวข้างต้นด้วย จักเป็นพระคุณยิ่ง

เรียน คณบดี  
 ดำเนินการโดย กองบริการวิชาการและจัดการทรัพย์สิน  
 พระบรมรูปจำลอง สมเด็จพระนเรศวรมหาราช  
 ๑๐๐๐๕๐๖ ไม่ใส่ไม้ 1,500 น บาท  
 กองบริการวิชาการและจัดการทรัพย์สิน  
 - เมื่อวันที่ 13/9/56  
 รุ่งจัดสร้างอุทยานสมเด็จพระนเรศวรมหาราช  
 13/9/56

(นายปริญญา ปานทอง)

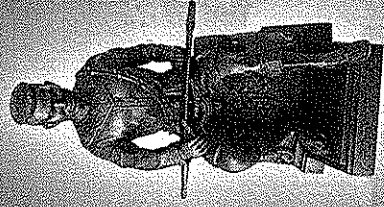
รับทราบ  
 13-9-56

รองอธิการบดีฝ่ายจัดการทรัพย์สิน ปฏิบัติราชการแทน  
 อธิการบดีมหาวิทยาลัยนเรศวร

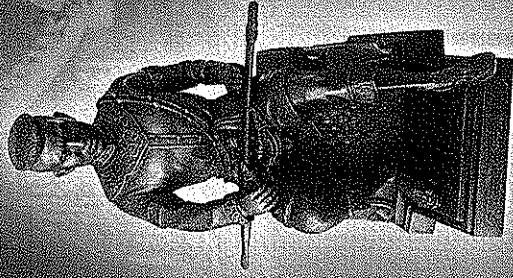
# นอติเยศวรธรรมพิภมัตตอภิชยา

พระบรมรูปเจ้าเมืองสมเด็จพะพระนครบรมหาราช

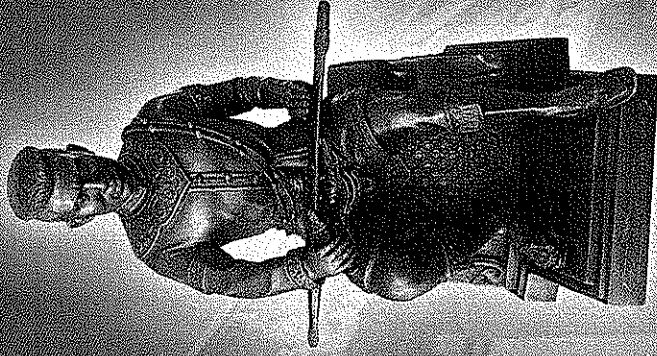
รุ่น ที่ตั้งตรงอุททยานสมเด็จพะพระนครบรมหาราช



15 นิ้ว



5 นิ้ว



9 นิ้ว

ณ อาคารวัดพระศรีรัตนมหาธาตุวรมหาวิหาร (วัดใหญ่) จังหวัดพิษณุโลก

วันที่ 6 ธันวาคม 2556 ตั้งแต่เวลา 09.00 น. เป็นต้นไป

