

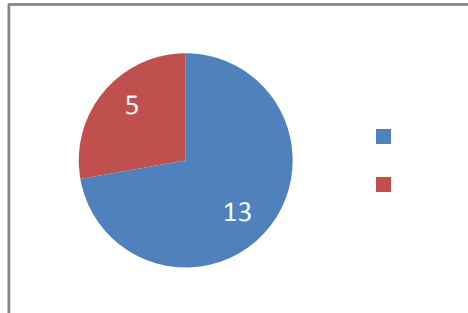
สรุปผลการประเมินความพึงพอใจเว็บไซต์คณะวิศวกรรมศาสตร์

จากการสำรวจ Online ตั้งแต่วันที่ 28 ส.ค. 2555 - 30 ก.ย. 2555 มีผู้เข้าชมเว็บไซต์เข้ามาประเมินจำนวน 18 คน โดยสรุปผลการประเมินได้ ดังนี้

ตอนที่ 1 ข้อมูลผู้ตอบแบบสอบถาม

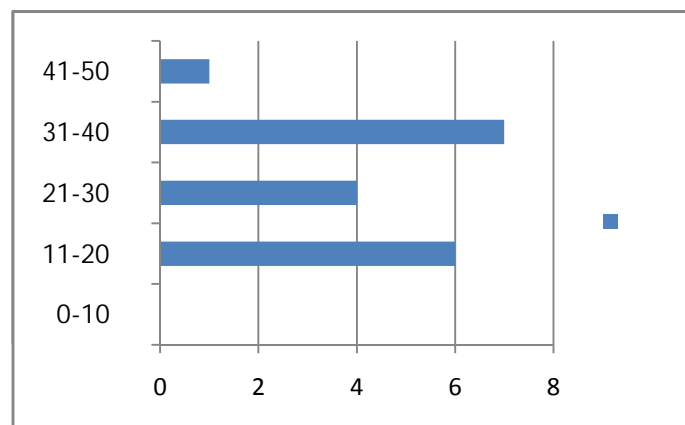
เพศ

ชาย	13
หญิง	5



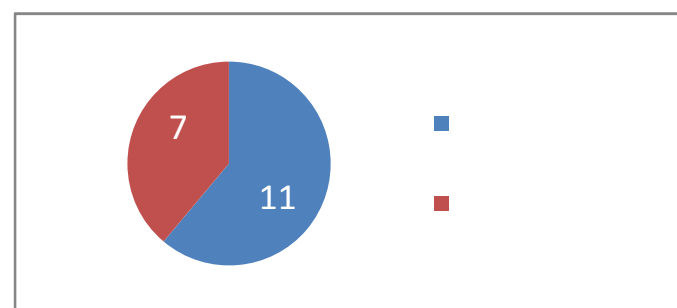
อายุ

0-10 ปี	0
11-20 ปี	6
21-30 ปี	4
31-40 ปี	7
41-50 ปี	1



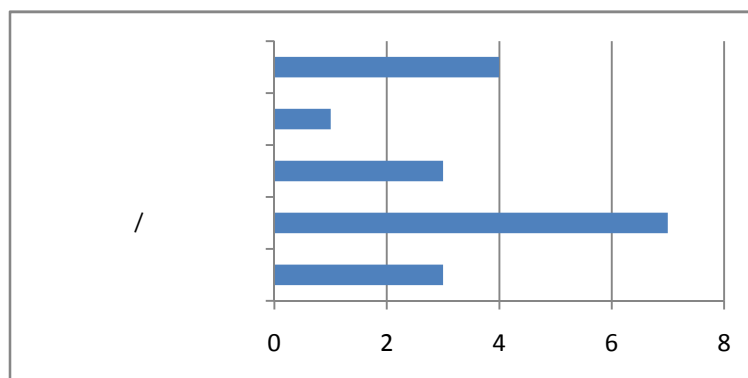
ระดับการศึกษา

ปริญญาตรี	11
สูงกว่าปริญญาตรี	7



อาชีพ

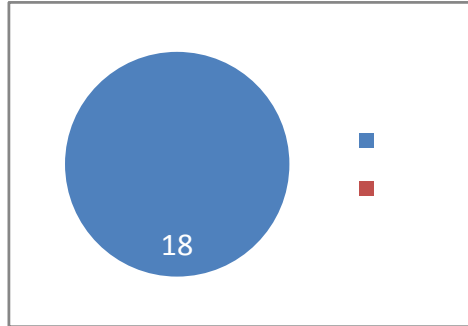
ข้าราชการ	3
นักเรียน / นักศึกษา	7
พนักงานบริษัท	3
พนักงานรัฐวิสาหกิจ	1
อื่นๆ	4



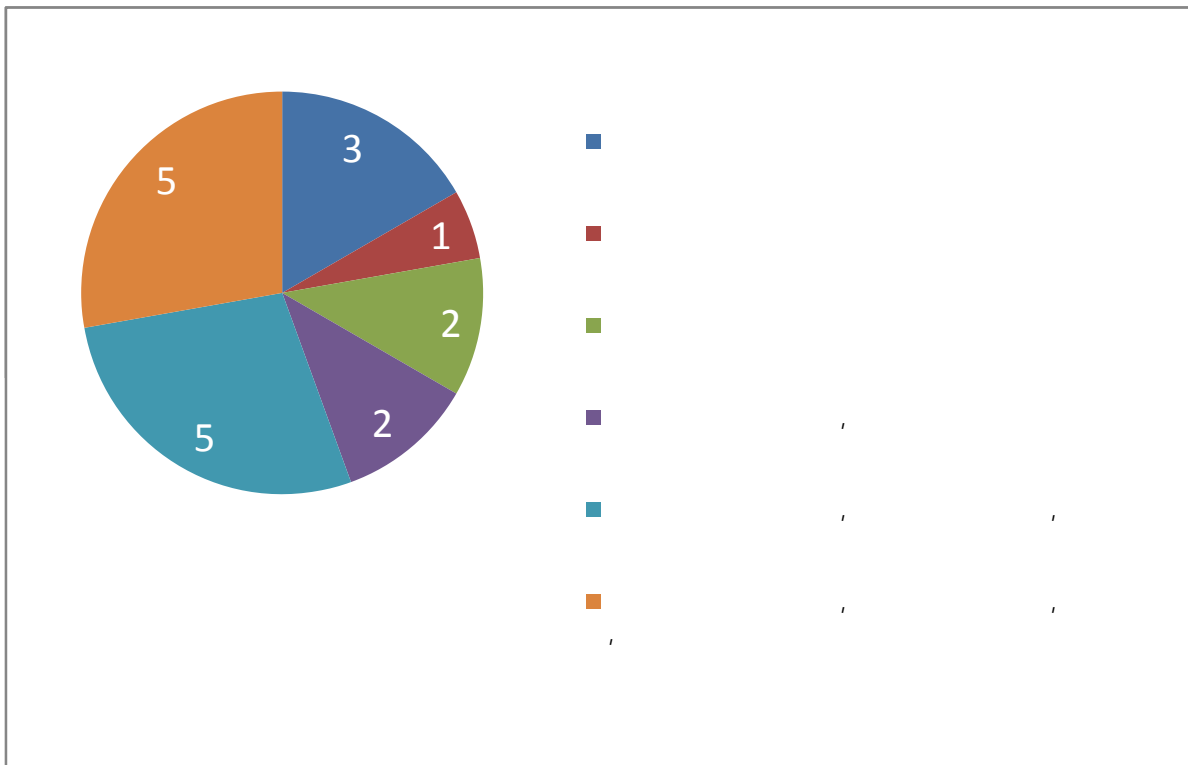
ตอนที่ 2 ข้อมูลการใช้บริการ

1.ท่านเคยใช้บริการเว็บไซต์ของ คณะวิศวกรรมศาสตร์ มหาวิทยาลัยนเรศวร (<http://www.eng.nu.ac.th>)

เคย	18
ไม่เคย	0

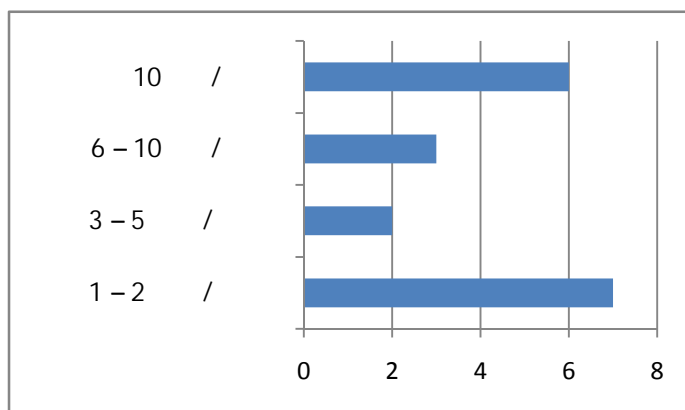


2.ท่านเข้าใช้บริการที่เว็บไซต์ของคณะวิศวกรรมศาสตร์ เพื่อบริการใดบ้าง



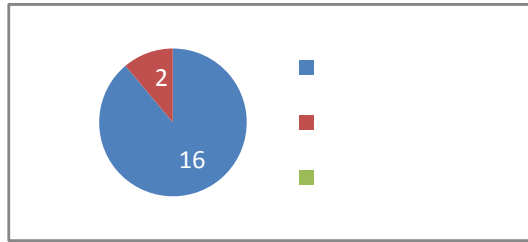
3.จำนวนครั้งที่ท่านเข้าใช้บริการ

1 – 2 ครั้ง / เดือน	7
3 – 5 ครั้ง / เดือน	2
6 – 10 ครั้ง/เดือน	3
มากกว่า 10 ครั้ง/เดือน	6



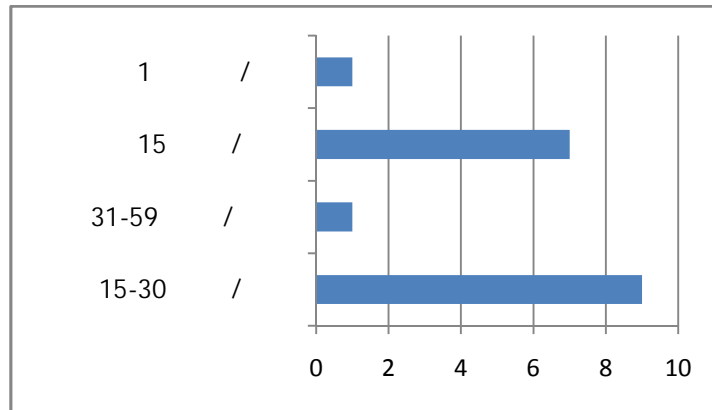
4. ท่านคิดว่า จะใช้บริการข้อมูล ข่าวสารของคณะฯ อีกในอนาคตหรือไม่

ใช้บริการแน่นอน	16
ไม่แน่ใจ	2
ไม่ใช้แน่นอน	0

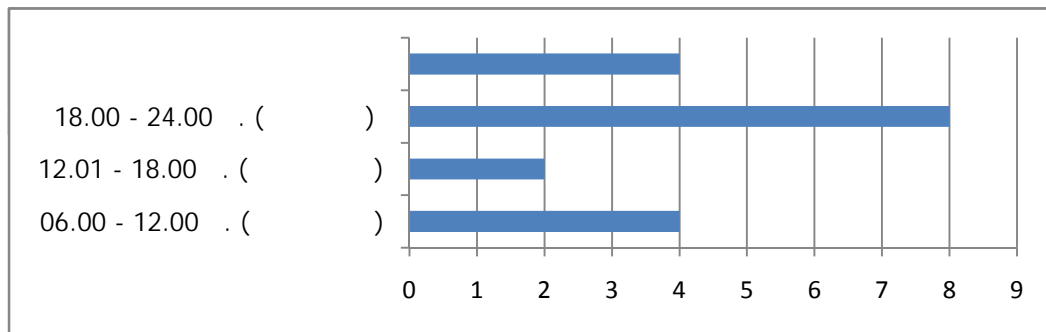


5. ระยะเวลาที่ท่านเข้าใช้บริการ

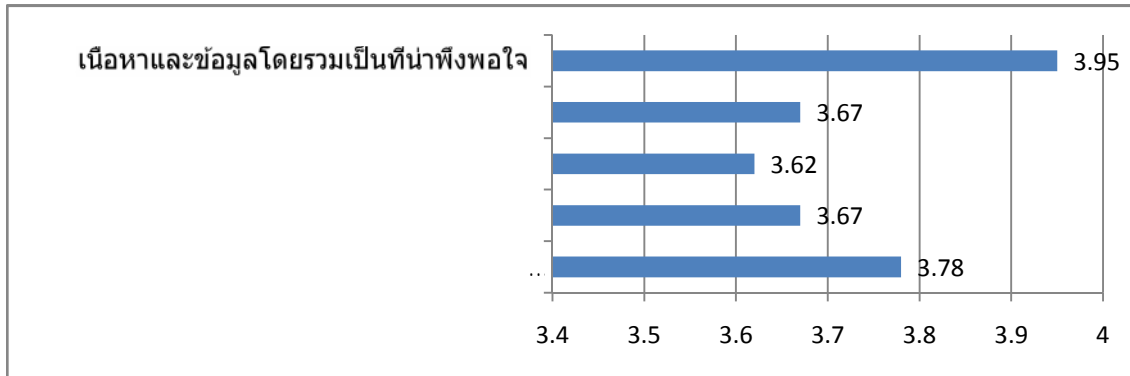
15-30 นาที / ครั้ง	9
31-59 นาที / ครั้ง	1
น้อยกว่า 15 นาที / ครั้ง	7
มากกว่า 1 ชั่วโมง / ครั้ง	1



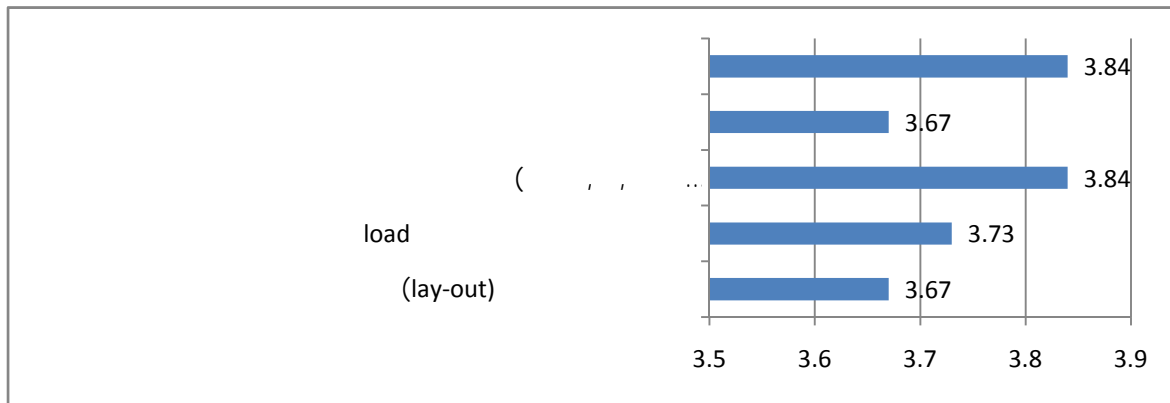
6. ช่วงเวลาที่ท่านใช้บริการมากที่สุด



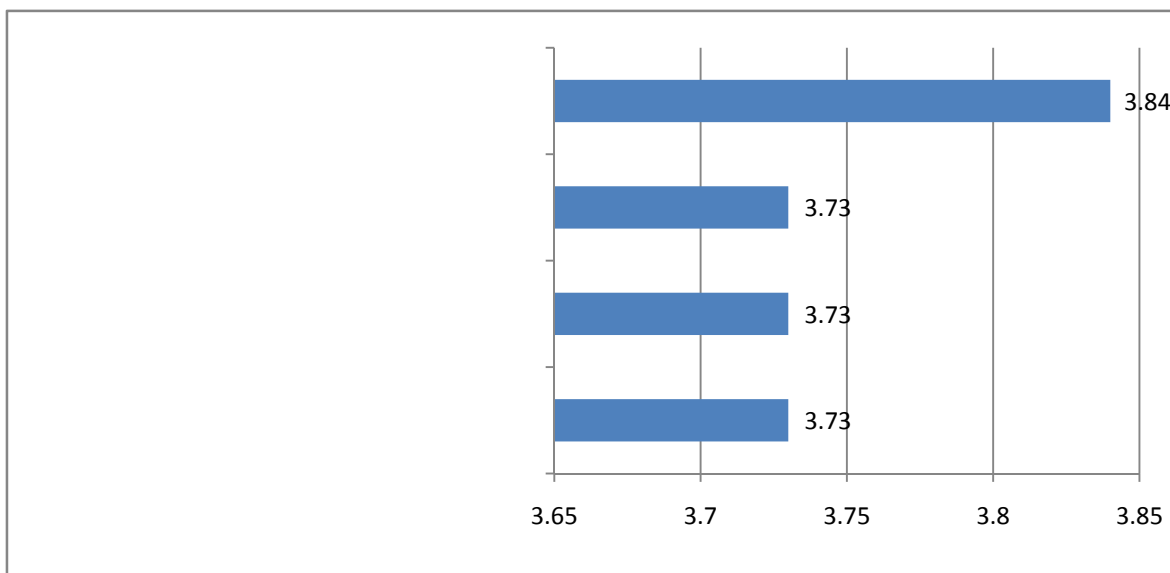
ตอนที่ 3 แบบประเมินความพึงพอใจในการใช้บริการเว็บไซต์ คณะวิศวกรรมศาสตร์ มหาวิทยาลัยเทคโนโลยีราชมงคลธัญบุรี
ข้อมูลและเนื้อหา (ค่าเฉลี่ยเต็ม 5)



รูปแบบและวิธีการใช้ระบบ (ค่าเฉลี่ยเต็ม 5)



ประโยชน์ที่ได้จากการใช้ฐานข้อมูล (ค่าเฉลี่ยเต็ม 5)



ข้อเสนอแนะเพิ่มเติม

ความคิดเห็นที่ 1

หาข้อมูลยากมากครับ เคยแจ้งไปที่ Nutty Admin แล้ว แต่เค้าให้ผมมาบอกเบิ้ล
ซึ่งผมก็ไม่มีเวลา

สำหรับคนทั่วไป หากมาดูเวปคณะ จะหาข้อมูลยาก เพราะมันเยอะไปหมด

ตายาย คล้าย ๆ กับเวปของคณะวิทยา อยากให้จัดข้อมูลให้เป็นหมวดหมู่ สำหรับหน้าหลัก

ยังพอโอเค แต่พอเริ่มกดไปตามหน้าอื่น ๆ จะเห็นถึงความแตกแยกมาก เช่น เข้าในหน้าพวกกลุ่มงานวิจัย

จะมีการจัดเรียงหน้าแบบนี้ แต่พอกดไปหน้า ""หน่วยงาน/ภาควิชา"" พบว่า รกมาก ตัวอักษรก็เล็ก

สรุป

1. อยากเห็นเวปที่สะอาดตา ใช้ง่าย เนื้อหาไม่อัดแน่นเกินไป
2. ควรมีทิศทางหรือรูปแบบของแต่ละหน้าคล้าย ๆ กัน ไม่ควรแตกแยกมาก
3. เอกสารที่ให้ down load บางอัน เป็นการถ่ายเอกสารแล้วมาใส่ไว้
น่าจะเป็นรูปแบบของ .doc หรือ .pdf ที่เป็นต้นฉบับ จะดูเหมาะสมกว่า

ความคิดเห็นที่ 2

ควรจะมีกระตุ้ถามตอบจากท่านคณะบดีด้วยปัญหาที่เจออย่างแจ้งโดยตรงมีเยอะ

ความคิดเห็นที่ 3

ออกแบบได้สวย และ update ตลอดเวลา รวดเร็วทันใจ

ความคิดเห็นที่ 4

ควรทำให้รูปแบบการนำเสนอ เรียบง่าย เพื่อความรวดเร็วในการโหลดข้อมูล

รวบรวมข้อมูลโดย

นิรันดร กาบบัว

นักวิชาการคอมพิวเตอร์ คณะวิศวกรรมศาสตร์ มหาวิทยาลัยนเรศวร

วันที่ 1 ตุลาคม 2555